

① Veicolo con guida a sinistra

② Veicolo con guida a destra

③ Batteria supplementare

④ Presa di carica ad alto voltaggio



Airbag



Generatore di gas



Pretensionatore delle cinture di sicurezza



Scheda elettronica SRS



Batteria a basso voltaggio



Batteria alta tensione



Cablaggi di alimentazione Alta tensione



Componente ad alta tensione



Taglio del cavo

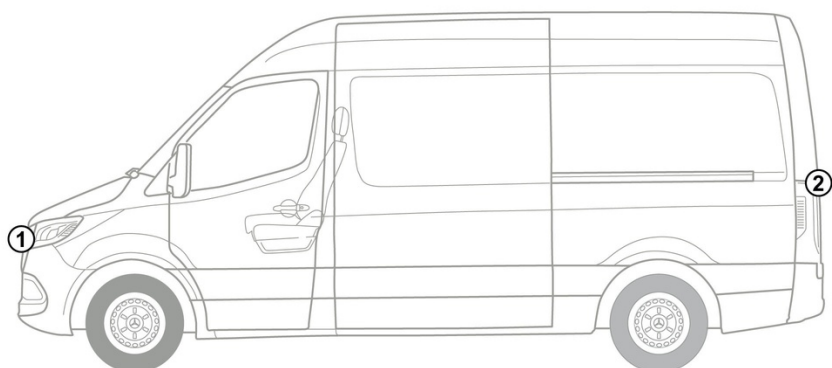


Sezionatore a bassa tensione che scollega l'alta tensione

Nota: Ulteriori informazioni sono disponibili nelle nostre linee guida per il soccorso [linee guida per il soccorso](#)



1. Identificazione / riconoscimento



2

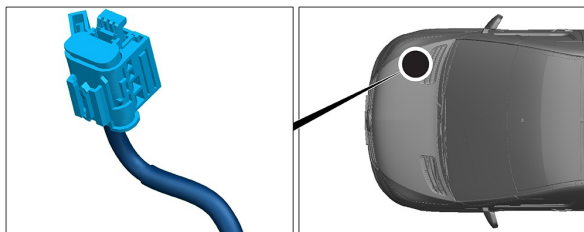
eSPRINTER

3. Disattivazione dei pericoli diretti / Regolamenti di Sicurezza

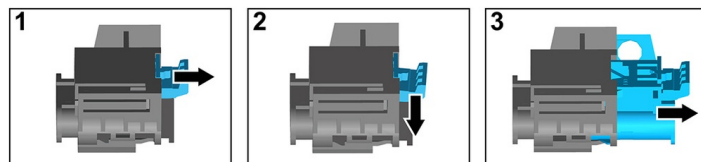
Disattivazione del sistema ad alto voltaggio

In tutti gli altri casi disattivare il sistema ad alto voltaggio come indicato di seguito:

Opzione 1: Dispositivo di disinserimento dell'alto voltaggio



Il dispositivo di disinserimento dell'alto voltaggio si trova nel vano motore lato passeggero.

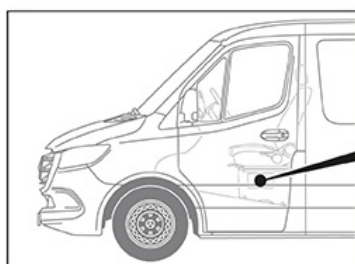


- (1) Tirare il dispositivo di sblocco
- (2) Premere verso il basso il dispositivo di sblocco
- (3) Estrarre il commutatore



Opzione 2: Dispositivo alternativo di disinserimento dell'alto voltaggio

The alternative high-voltage disconnect is located in the base of the driver's front seat. It is indicated with a sign.



Remove the cover (1). Cut the cable at the marked point (2).



Scollegare la batteria a 12 V

1. Rimuovere il coperchio della batteria a 12 Volt.
2. Scollegare il cavo negativo della batteria a 12 Volt nel raccordo a vite e metterlo in sicurezza contro un involontario contatto.

