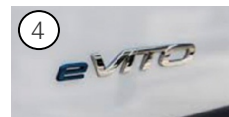
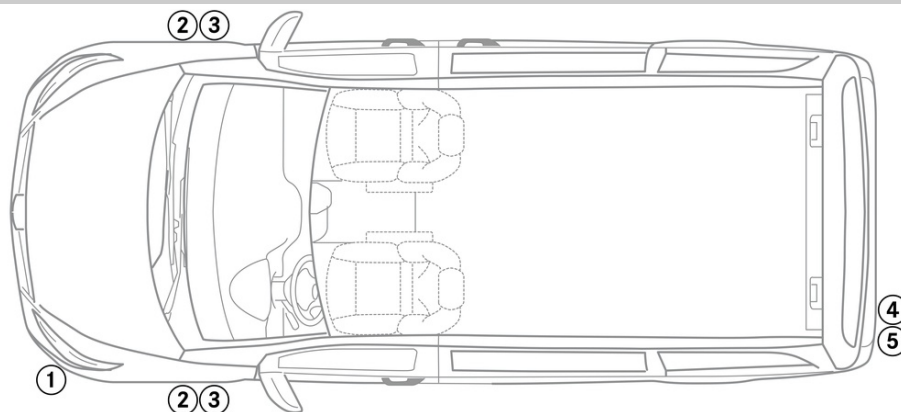




1. Identificazione / riconoscimento



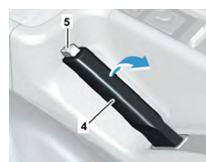
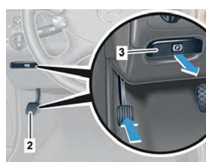
2. Immobilizzazione / stabilizzazione / sollevamento

Freno di parcheggio

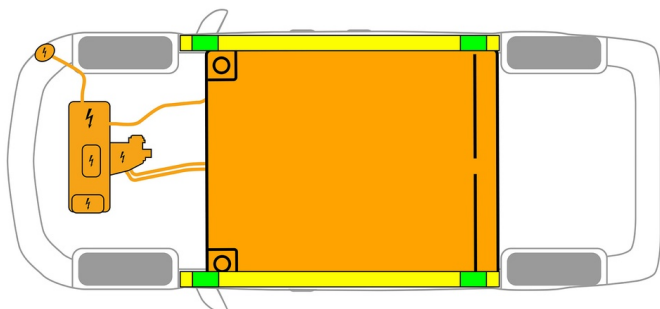




Premere il pulsante P sulla leva di selezione (1). Il freno di parcheggio viene attivato automaticamente.

Freno di stazionamento – A seconda del tipo di veicolo è presente una delle seguenti varianti:



1. Freno di stazionamento elettrico
2. Pedale del freno di stazionamento
3. Rilasciare il tasto del freno di stazionamento
4. Leva del freno di stazionamento
5. Rilasciare il tasto sulla leva del freno di stazionamento



-  Adeguati punti di sollevamento
-  Batteria ad alto voltaggio

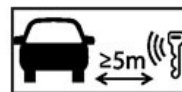


Evitare un'ulteriore deformazione della pedana e del sottoscocca durante il salvataggio (ad es. sollevamento con equipaggiamento idraulico).

3. Disattivazione dei pericoli diretti / Regolamenti di Sicurezza

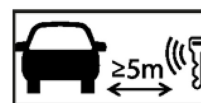
Disinserire l'accensione:

1. Premere il tasto START-STOP senza azionare il freno di esercizio.
2. Tenere la chiave elettronica del veicolo a distanza di almeno 5 m.



Disinserire l'accensione:

1. Ruotare indietro in senso antiorario la chiave di accensione nel blocchetto di accensione, quindi estrarla dal blocchetto di accensione.
2. Rimuovere il blocco di accensione dal veicolo.



L'assenza di rumori dal motore non significa che il veicolo sia spento.



Un riavvio è possibile solo fino alla messa fuori servizio del veicolo.



Disattivazione del sistema ad alto voltaggio

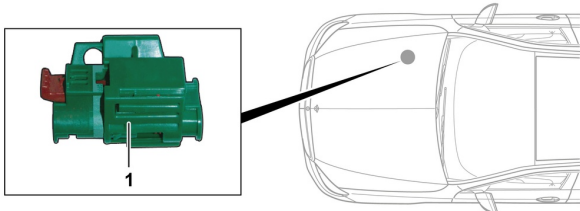


In caso di incidenti con attivazione dell'airbag e dei pretensionatori delle cinture di sicurezza, il sistema ad alto voltaggio viene automaticamente disattivato.

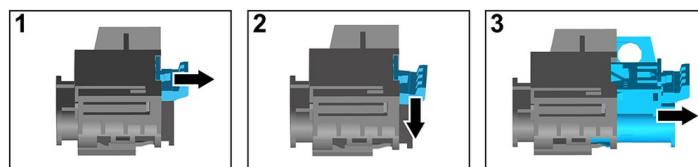


In tutti gli altri casi disattivare il sistema ad alto voltaggio come indicato di seguito:

Opzione 1: Dispositivo di disinserimento dell'alto voltaggio



Il dispositivo di disinserimento dell'alto voltaggio si trova nel vano motore a destra in direzione di marcia.

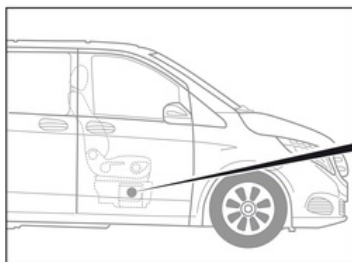


- (1) Tirare lo sbloccaggio
- (2) Premere lo sbloccaggio verso il basso
- (3) Estrarre l'interruttore

Opzione 2: Dispositivo alternativo di disinserimento dell'alto voltaggio



Il dispositivo alternativo di disinserimento dell'alto voltaggio si trova nella cassetta sedile del sedile anteriore destro. È contrassegnato con una targhetta.



Rimuovere il coperchio (1). Tagliare il cavo nel punto marcato (2).



Per assicurare che nella rete dell'alta tensione non vi sia più tensione residua, dopo la disattivazione attendere circa 20 secondi.



I sistemi di sicurezza passivi, quali airbag e pretensionatori delle cinture di sicurezza, continuano a ricevere tensione tramite la rete di bordo a 12 volt.



Scollegare la batteria a 12 V

1. Rimuovere il coperchio della batteria a 12 Volt.
2. Scollegare il cavo negativo della batteria a 12 Volt nel raccordo a vite e metterlo in sicurezza contro un involontario contatto.



I sistemi di sicurezza passivi (airbag e pretensionatori delle cinture di sicurezza) vengono disattivati.

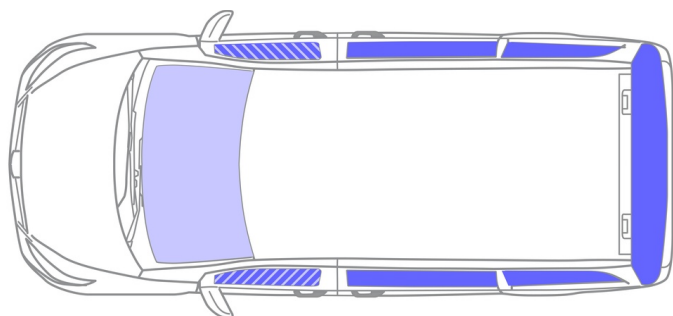


4. Accesso agli occupanti

Durante il salvataggio degli occupanti tenere in considerazione le sezioni della carrozzeria costituite da montanti ad alta resistenza e i componenti dei sistemi di ritenuta (in particolare elementi pirotecnici) in base alle indicazioni riportate a pagina 1.



Regolazione (elettrica) del sedile



- VSG: Verbundsicherheitsglas, vetro stratificato di sicurezza
- ESG: vetro di sicurezza monostrato
- ESG / VSG

5. Immagazzinamento energia / liquidi / gas / solidi



Tutti i cavi ad alto voltaggio sono dotati di un isolamento di colore arancione.

6. In caso d'incendio



Per estinguere l'incendio di un veicolo utilizzare grandi quantità di acqua (H₂O).
Per raffreddare la batteria Li-Ion utilizzare grandi quantità di acqua (H₂O).



Avviso: Riaccensione della batteria



In caso di fuoriuscita di fluido refrigerante dalla batteria ad alto voltaggio, questa può diventare instabile a causa del sovraccarico termico. Controllare la temperatura della batteria con una termocamera a infrarossi.



7. In caso di immersione

Non sussiste il pericolo di tensione sulla carrozzeria.

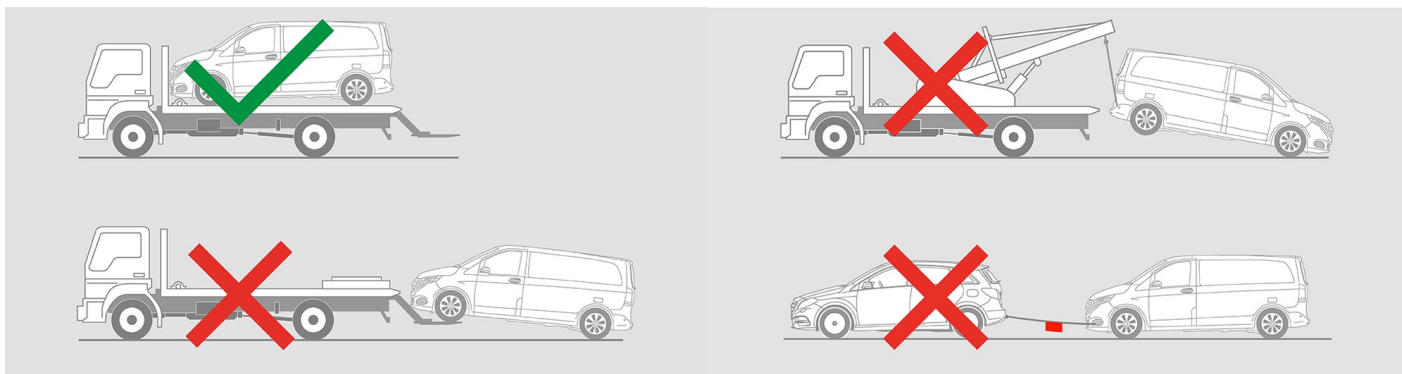
Dopo il recupero del veicolo:

1. Fare defluire l'acqua dall'abitacolo.
2. Avviare la disattivazione del sistema ad alto voltaggio (vedere il capitolo 3).



8. Traino / trasporto / stazionamento

Effettuare il trasporto del veicolo solo a condizione che entrambi gli assi siano posizionati su un carro attrezzi o su un autocarro per il trasporto di autoveicoli.



Stazionare il veicolo a distanza di sicurezza da altri veicoli.



Avviso: Possibilità di accensione della batteria



9. Informazioni aggiuntive importanti

Ulteriori informazioni sono riportate nelle [Linee guida per i servizi di traino Autovetture](#).

Nota: Ulteriori informazioni sono disponibili nelle nostre linee guida per il soccorso [linee guida per il soccorso](#)

10. Spiegazione dei pittogrammi utilizzati



Veicolo elettrico



Attenzione pericolo generico



Attenzione, elettricità



Infiammabile



Pericoloso per la salute umana



Corrosivi



Tossicità acuta



Utilizzare l'acqua per spegnere l'incendio



Utilizzare la termocamera ad infrarossi



Cofano



Rimozione chiave intelligente