

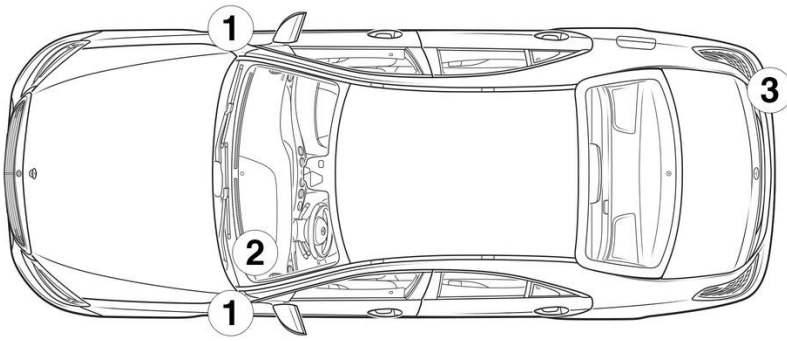
- ① Batteria rete di bordo
- ② Batteria supplementare
- ③ Batteria ad alto voltaggio
- ④ Dispositivo di disinserimento alto voltaggio
- ⑤ Dispositivo alternativo di disinserimento alto voltaggio, Veicolo con guida a sinistra
- ⑥ Dispositivo alternativo di disinserimento alto voltaggio, Veicolo con guida a destra
- ⑦ Presa di carica di alto voltaggio

Airbag	Generatore di gas	Pretensionatore	Serbatoio carburante
Centralina di comando sistemi di ritenuta	Batteria 12 V	Batteria ad alto voltaggio	Componenti per l'alto voltaggio
Dispositivo alternativo di disinserimento alto voltaggio	Protezione pedoni	Airbag nella cintura	Dispositivo di disinserimento alto voltaggio
Ammortizzatore pneumatico			

Nota: Ulteriori informazioni sono disponibili nelle nostre linee guida per il soccorso [linee guida per il soccorso](#)

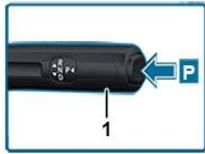
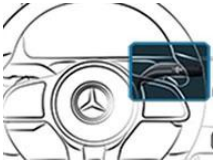


1. Identificazione / riconoscimento



2. Immobilizzazione / stabilizzazione / sollevamento

Freno di parcheggio



Freno di stazionamento



Premere il pulsante P sulla leva di selezione (1). Il freno di stazionamento elettrico (1) viene attivato automaticamente.

3. Disattivazione dei pericoli diretti / Regolamenti di Sicurezza

Disinserire l'accensione:

1. Premere il tasto START-STOP senza azionare il freno di esercizio.
2. Tenere la chiave elettronica del veicolo a distanza di almeno 5 m.



L'assenza di rumori dal motore non significa che il veicolo sia spento.



Un riavvio è possibile solo fino alla messa fuori servizio del veicolo.

Disattivazione del sistema ad alto voltaggio



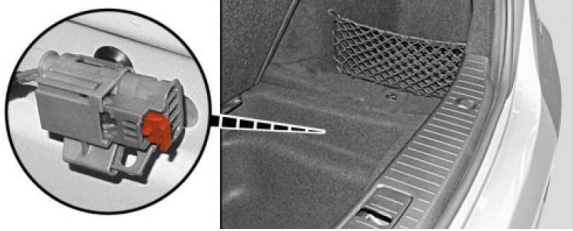
In caso di incidenti con attivazione dell'airbag e dei pretensionatori delle cinture di sicurezza, il sistema ad alto voltaggio viene automaticamente disattivato.



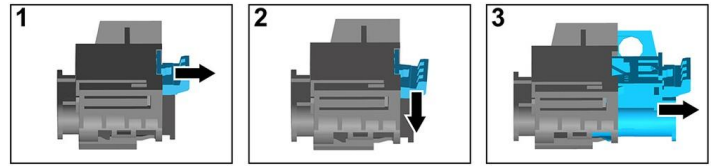


In tutti gli altri casi disattivare il sistema ad alto voltaggio come indicato di seguito:

Opzione 1: Dispositivo di disinserimento dell'alto voltaggio



Sotto la copertura della cavità del bagagliaio nella parte posteriore destra si trova il dispositivo di disinserimento alto voltaggio. Il rivestimento della cavità viene tirato fuori dal bagagliaio tramite la linguetta di trazione al di sotto del bordo di carico al centro del veicolo.

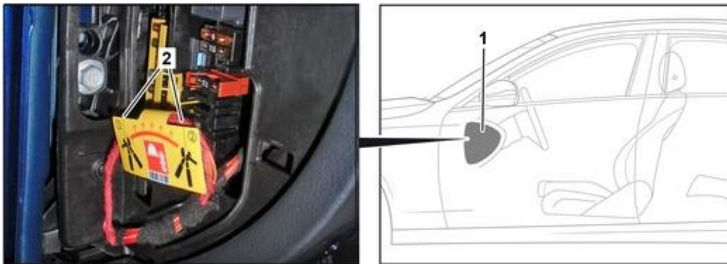


- (1) Tirare il dispositivo di sblocco
- (2) Premere verso il basso il dispositivo di sblocco
- (3) Estrarre il commutatore

Opzione 2: Dispositivo alternativo di disinserimento dell'alto voltaggio



Il dispositivo alternativo di disinserimento dell'alto voltaggio si trova sotto il coperchio della scatola dei fusibili nel cockpit lato conducente. È contrassegnato con una targhetta.



Rimuovere il coperchio (1). Tagliare il cavo nel punto marcato (2).



Per assicurare che nella rete dell'alta tensione non vi sia più tensione residua, dopo la disattivazione attendere circa 20 secondi.



I sistemi di sicurezza passivi, quali airbag e pretensionatori delle cinture di sicurezza, continuano a ricevere tensione tramite la rete di bordo a 12 volt.



Scollegare la batteria a 12/48 V

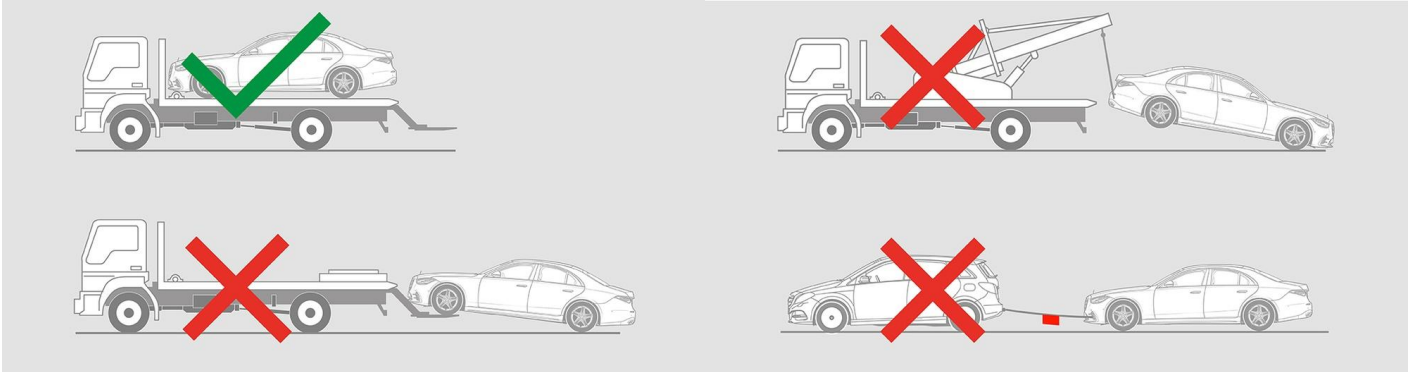


1. Rimuovere il coperchio della batteria a 12/48 Volt nel bagagliaio.
2. Scollegare il cavo negativo della batteria a 12/48 Volt nel raccordo a vite e metterlo in sicurezza contro un involontario contatto.



8. Traino / trasporto / stazionamento

Effettuare il trasporto del veicolo solo a condizione che entrambi gli assi siano posizionati su un carro attrezzi o su un autocarro per il trasporto di autoveicoli.



Stazionare il veicolo a distanza di sicurezza da altri veicoli.



Avviso: Riaccensione della batteria

