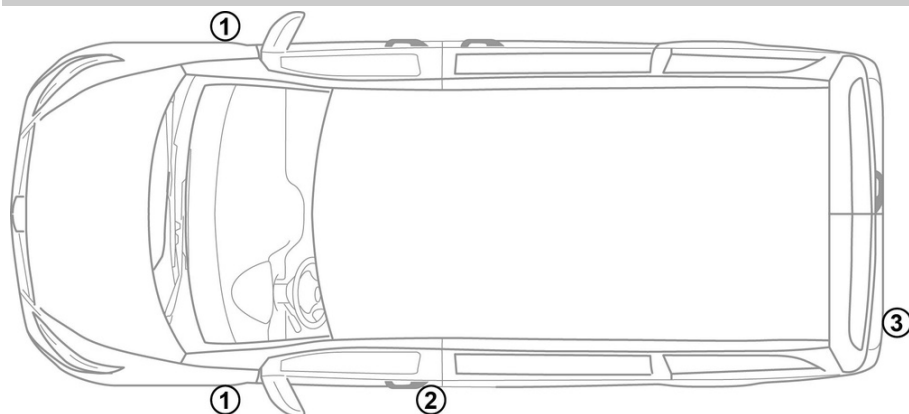


**Nota:** Ulteriori informazioni sono disponibili nelle nostre linee guida per il soccorso [linee guida per il soccorso](#)



## 1. Identificazione / riconoscimento



①

**ELECTRIC**

③

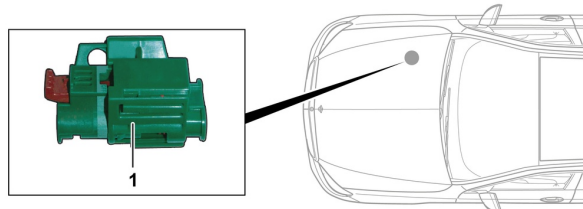
**eVITO**

## 3. Disattivazione dei pericoli diretti / Regolamenti di Sicurezza

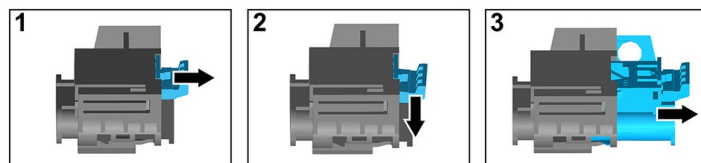
## Disattivazione del sistema ad alto voltaggio

In tutti gli altri casi disattivare il sistema ad alto voltaggio come indicato di seguito:

## Opzione 1: Dispositivo di disinserimento dell'alto voltaggio



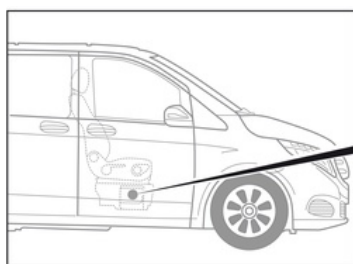
Il dispositivo di disinserimento dell'alto voltaggio si trova nel vano motore a destra in direzione di marcia.



- (1) Tirare lo sbloccaggio
- (2) Premere lo sbloccaggio verso il basso
- (3) Estrarre l'interruttore

## Opzione 2: Dispositivo alternativo di disinserimento dell'alto voltaggio

Il dispositivo alternativo di disinserimento dell'alto voltaggio si trova nella cassetta sedile del sedile anteriore destro. È contrassegnato con una targhetta.



Rimuovere il coperchio (1). Tagliare il cavo nel punto marcato (2).



## Scollegare la batteria a 12 V

1. Rimuovere il coperchio della batteria a 12 Volt.
2. Scollegare il cavo negativo della batteria a 12 Volt nel raccordo a vite e metterlo in sicurezza contro un involontario contatto.