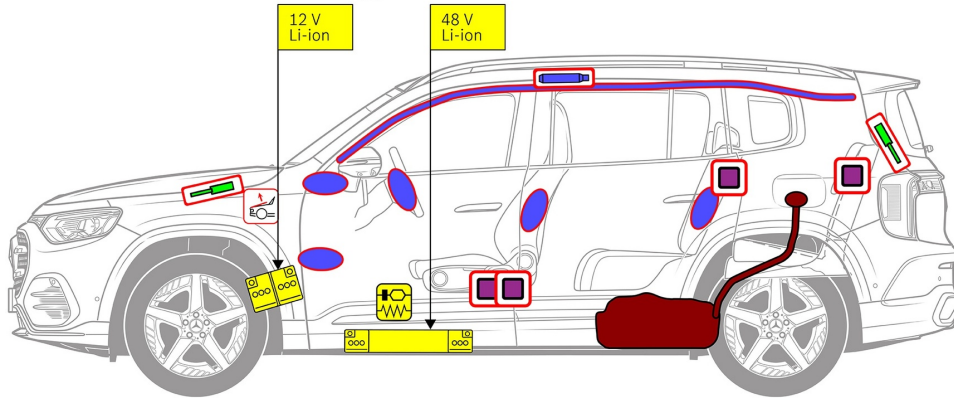
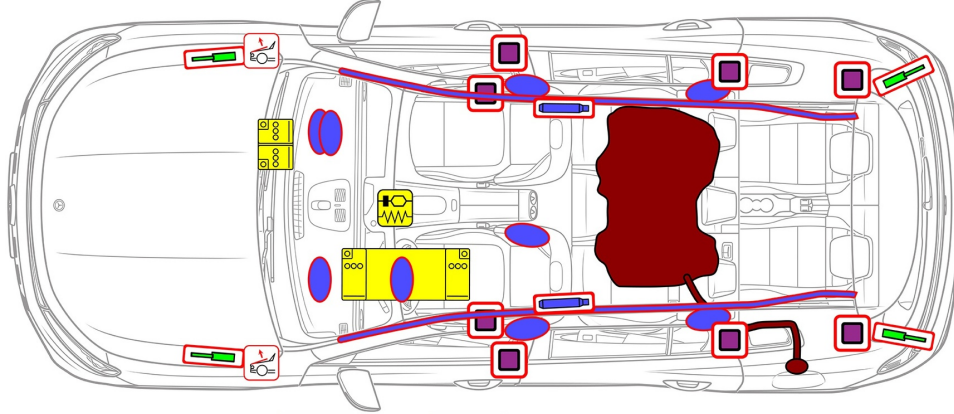

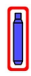




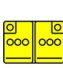





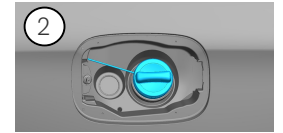
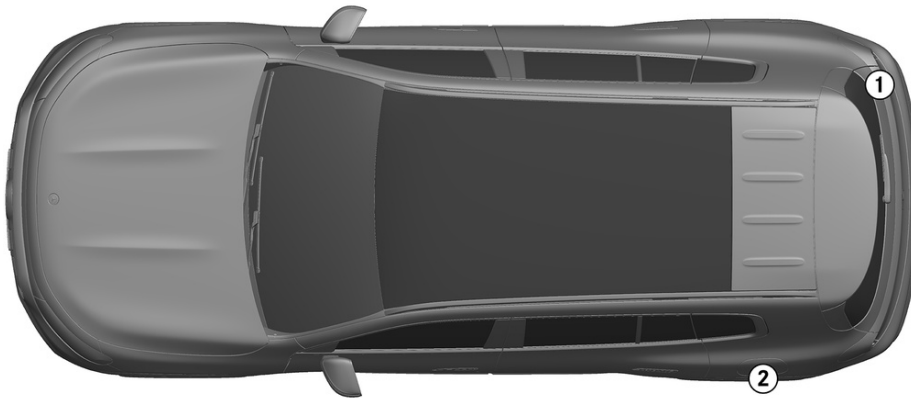
Mercedes-Benz GLB 4MATIC SUV (X248), a partire da 2026
Vettura a 5 porte, Vettura a 5 - 7 posti



- | | | | | | | | | | |
|---|---|---|----------------------------|---|--|---|------------------------|---|-------------------------------------|
|  | Airbag |  | Generatore di gas |  | Pretensionatore delle cinture di sicurezza |  | Scheda elettronica SRS |  | Sistema attivo di protezione pedoni |
|  | Ammortizzatore pneumatico / molla precaricata |  | Batteria a basso voltaggio |  | Benzina serbatoio del carburante | | | | |

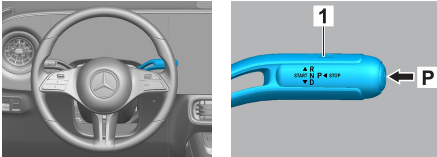


1. Identificazione / riconoscimento

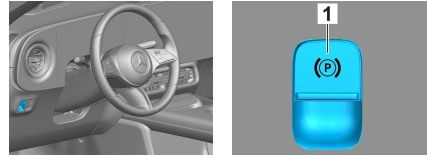


2. Immobilizzazione / stabilizzazione / sollevamento

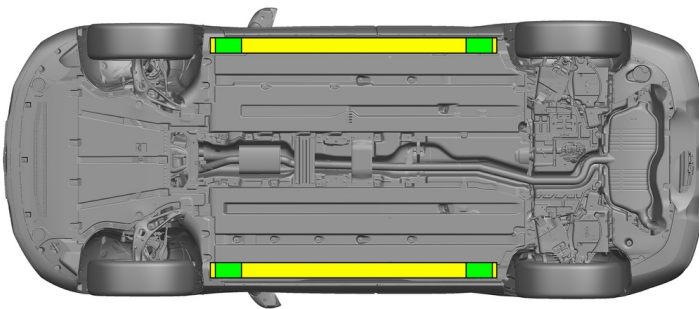
Freno di parcheggio



Freno di stazionamento



Premere il pulsante P sulla leva di selezione (1). Il freno di stazionamento elettrico (1) viene attivato automaticamente.



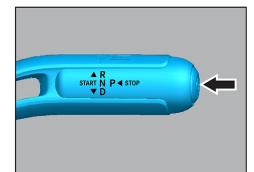
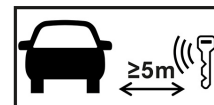
 Adeguati punti di sollevamento

 Adeguati punti di stabilizzazione sul lato

3. Disattivazione dei pericoli diretti / Regolamenti di Sicurezza

Disinserire l'accensione:

1. Disinserire l'accensione: premere "START/STOP" sulla leva del cambio automatico.
2. Custodire la chiave elettronica del veicolo ad una distanza di almeno 5 m.



L'assenza di rumori dal motore non significa che il veicolo sia spento.

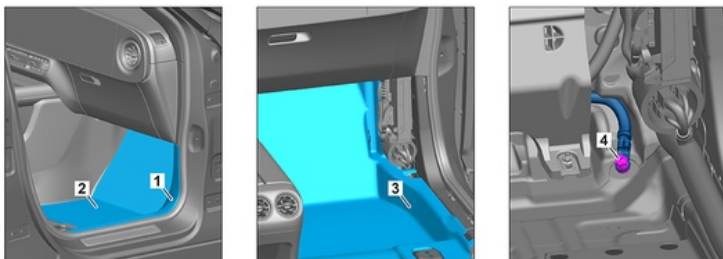


Un riavvio è possibile solo fino alla messa fuori servizio del veicolo.



Scollegare la batteria a 12 V

1. La batteria da 12 volt è disposta davanti alla console centrale sotto la plancia portastrumenti.
2. Smontare la modanatura di accesso (1) e il tappetino (2). Rovesciare all'indietro il rivestimento del pianale (3).
3. Scollegare il cavo negativo (4) della batteria da 12 volt dal collegamento a vite e proteggerlo dal contatto involontario.



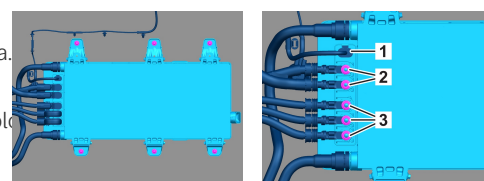
I sistemi di sicurezza passiva (airbag e pretensionatori) vengono disattivati dopo lo scollegamento della batteria da 12 V



10 secondi dopo lo scollegamento della batteria da 12 V viene automaticamente disattivato il sistema a 48 V

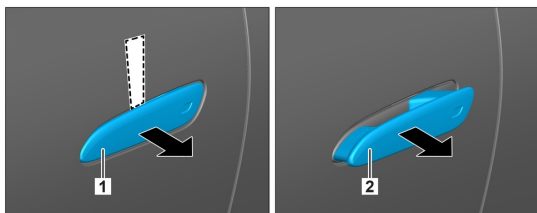
Scollegare la batteria a 48 V

1. La batteria da 48 volt è disposta sotto il veicolo sul lato sinistro nella direzione di marcia.
2. Scollegare il cavo del segnale (1) dalla batteria da 48 volt.
3. Scollegare i cavi elettrici (2) e (3) dal collegamento a vite e proteggerli dal contatto involontario.

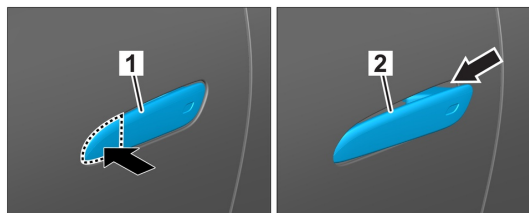


4. Accesso agli occupanti

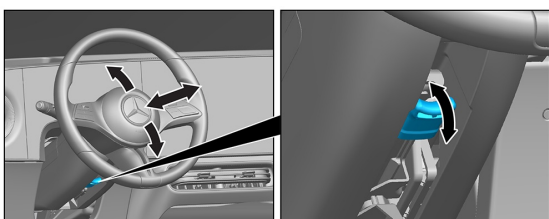
Nell'ambito della liberazione degli occupanti si deve tenere conto dei componenti dei sistemi di ritenuta (in particolare degli elementi pirotecnic) conformemente alle indicazioni fornite a pagina 1.



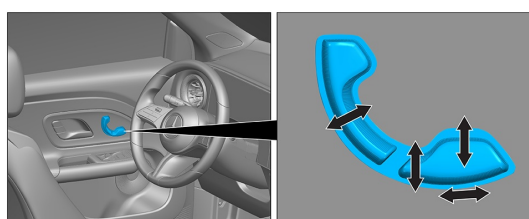
1. Spingere un oggetto piatto non metallico dall'alto dietro la maniglia retrattile (1) della porta e sollevarla leggermente verso l'esterno. 2. Afferrarla dal basso dietro la maniglia della porta (1), tirarlo verso l'esterno fino ad avvertire resistenza, quindi fermarlo.



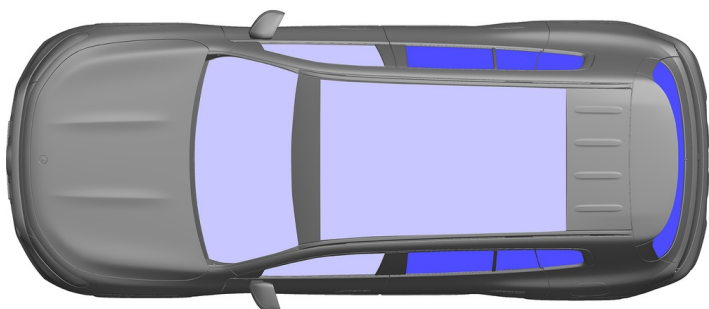
1. Premere lo spigolo anteriore della maniglia della porta 2. Tirare verso l'esterno la maniglia della porta



Regolazione del volante



Regolazione (elettrica) del sedile



VSG: Verbundsicherheitsglas, vetro stratificato di sicurezza



ESG: vetro di sicurezza monostrato



5. Immagazzinamento energia / liquidi / gas / solidi

		12 V Li-ion
		48 V Li-ion
		60 L
		630 ± 10 g

6. In caso d'incendio



Per estinguere l'incendio di un veicolo utilizzare grandi quantità di acqua (H₂O).
Per raffreddare la batteria Li-Ion utilizzare grandi quantità di acqua (H₂O).



Avviso: Possibilità di accensione della batteria

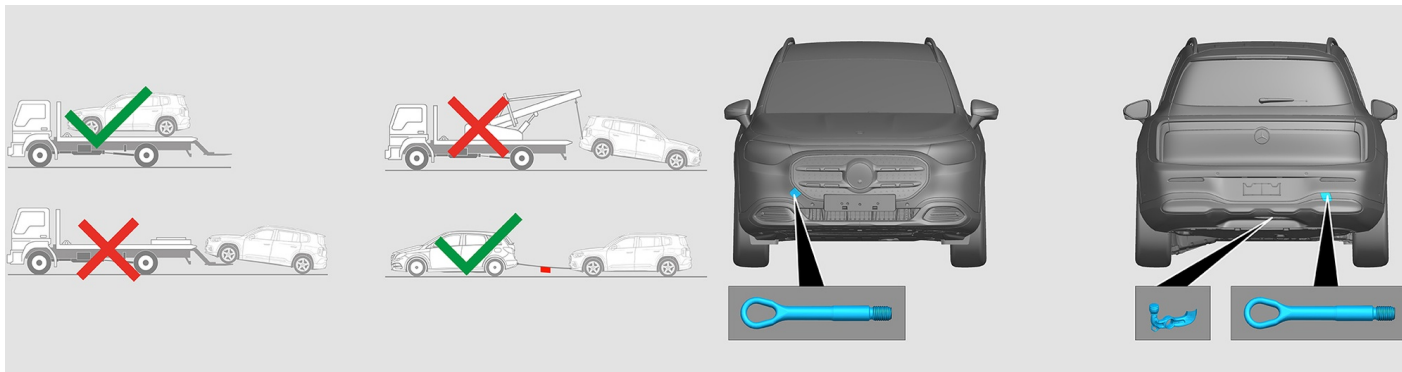


7. In caso di immersione

Non sussiste il pericolo di tensione sulla carrozzeria. Dopo il recupero del veicolo:

1. Fare defluire l'acqua dall'abitacolo.
2. Avviare la disattivazione della rete di bordo a 12/48 V (vedere il capitolo 3).

8. Traino / trasporto / stazionamento



9. Informazioni aggiuntive importanti

Ulteriori informazioni sono riportate nelle [Linee guida per i servizi di traino Autovetture](#).

Nota: Ulteriori informazioni sono disponibili nelle nostre linee guida per il soccorso [linee guida per il soccorso](#)



10. Spiegazione dei pittogrammi utilizzati



Veicolo con carburante del gruppo liquido 2



Attenzione pericolo generico



Infiammabile



Pericoloso per la salute umana



Corrosivi



Tossicità acuta



Esplosivo



Utilizzare l'acqua per spegnere l'incendio



Utilizzare schiuma a secco per spegnere l'incendio



Utilizzare schiuma bagnata per spegnere l'incendio



Rimozione chiave intelligente



Componente di aria condizionata



Attenzione; bassa temperatura