

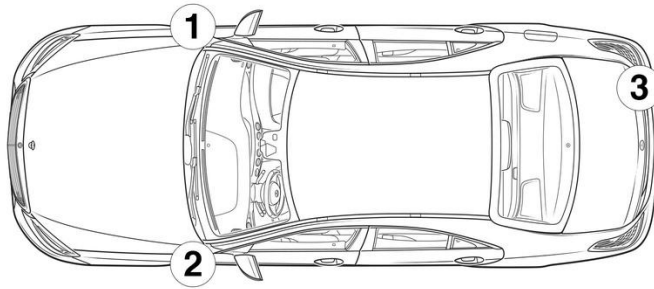
- ① Elektromos hálózat akkumulátor ② Kiegészítő akkumulátor ③ Nagyfeszültségű akkumulátor ④ Nagyfeszültségű kikapcsolókészülék
- ⑤ Alternatív nagyfeszültségű kikapcsolókészülék, Balkormányos ⑥ Alternatív nagyfeszültségű kikapcsolókészülék, Jobbkormányos

- | | | | | |
|---|---------------------|-----------------------------|------------------------------|------------------------------------|
| Légzsák | Gázgenerátor | Biztonságiöv-feszítő | Gáztöltésű lengéscsillapító | Tüzelőanyagtartály |
| Visszatartórendszer-vezérlőegység | 12 V-os akkumulátor | Nagyfeszültségű akkumulátor | Nagyfeszültségű részegységek | Nagyfeszültségű kikapcsolókészülék |
| Alternatív nagyfeszültségű kikapcsolókészülék | Gyalogosvédelem | Biztonságiöv-légzsák | | |

Hivatkozás: További információkért kérjük, olvassa el a [mentési útmutatót](#).



1. Azonosítás/felismerés

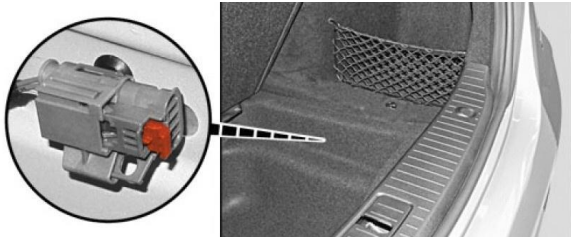


3. Közvetlenveszélyek elhárítása, biztonsági intézkedések

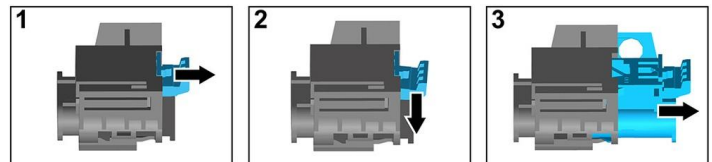
A nagyfeszültségű rendszer kikapcsolása

A nagyfeszültségű rendszert minden más esetben ki kell kapcsolni az alábbiak szerint:

Opció 1: nagyfeszültségű leválasztó berendezés



A jobb oldali hátsó csomagterémlyedés burkolata alatt található a nagyfeszültségű kikapcsolókészülék. A mélyedés burkolata a gépkocsi közepén, a csomagtérperem alatti húzófülnél fogva húzható ki a csomagtérből.

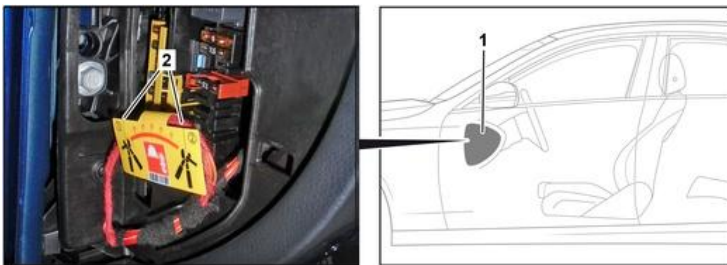


- (1) Húzza meg a kireteszelést
- (2) Nyomja lefelé a kireteszelést
- (3) Húzza ki a kapcsolót



Opció 2: Alternatív nagyfeszültségű leválasztó berendezés

Az alternatív nagyfeszültségű leválasztó berendezés a biztosítékdoboz burkolata alatt található a műszerfalon, a vezető felőli oldalon. Ez egy figyelmeztető táblával van jelölve.



Távolítsa el a burkolatot (1). Vágja el a kábelt a megjelölt helyen (2).



12 V akkumulátor leválasztása

1. Távolítsa el a 12 voltos akkumulátor burkolatát.
2. Lazítsa meg a 12 voltos akkumulátor negatív kábelét a csavaros csatlakozásnál, és rögzítse a véletlen érintkezés ellen.

