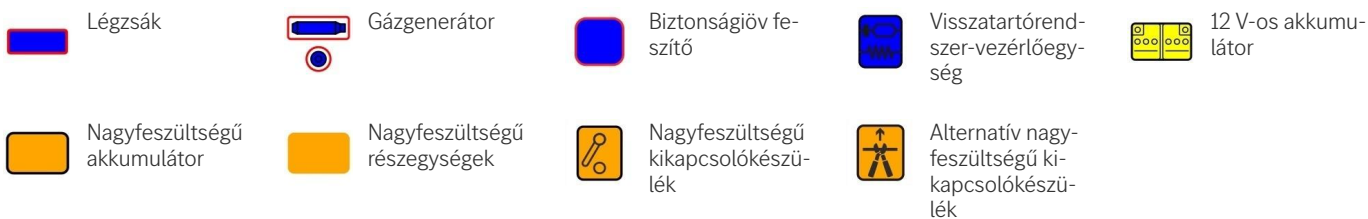


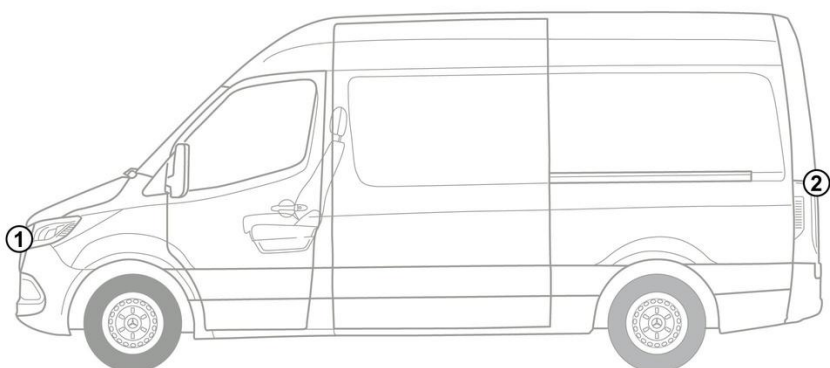
- ① Nagyfeszültségű akkumulátor ② 12 V-os akkumulátor ③ 12 V-os kiegészítő akkumulátor, Balkormányos ④ 12 V-os kiegészítő akkumulátor, Jobbkormányos
- ⑤ Nagyfeszültségű töltő csatlakozój ⑥ Alternatív nagyfeszültségű kikapcsolókészülék, Balkormányos ⑦ Alternatív nagyfeszültségű kikapcsolókészülék, Jobbkormányos



Hivatkozás: További információért kérjük, olvassa el a [mentési útmutatót](#).



1. Azonosítás/felismerés



2

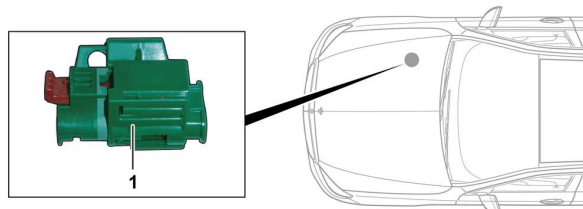
eSPRINTER

3. Közvetlenveszélyek elhárítása, biztonsági intézkedések

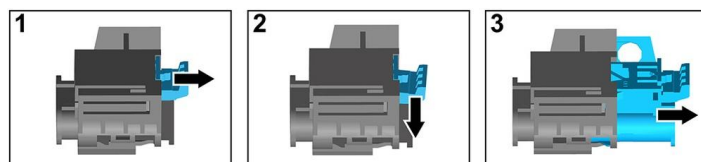
A nagyfeszültségű rendszer kikapcsolása

A nagyfeszültségű rendszert minden más esetben ki kell kapcsolni az alábbiak szerint:

Opció 1: nagyfeszültségű leválasztó berendezés



A nagyfeszültségű leválasztó berendezés a motortérben található, az első utas felőli oldalon.



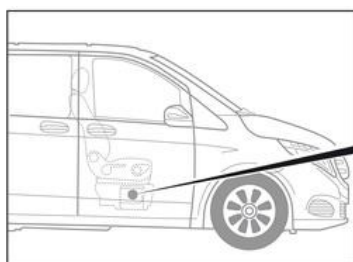
- (1) Húzza meg a kireteszelést
- (2) Nyomja lefelé a kireteszelést
- (3) Húzza ki a kapcsolót



Opció 2: Alternatív nagyfeszültségű leválasztó berendezés

Az alternatív nagyfeszültségű leválasztó berendezés a jobb első ülés ülésdobozában található.

Ez egy figyelmeztető táblával van jelölve.



Távolítsa el a burkolatot (1). Vágja el a kábelt a megjelölt helyen (2).



12 V akkumulátor leválasztása

1. Távolítsa el a 12 voltos akkumulátor burkolatát.

2. Lazítsa meg a 12 voltos akkumulátor negatív kábelét a csavaros csatlakozásnál, és rögzítse a véletlen érintkezés ellen.

