

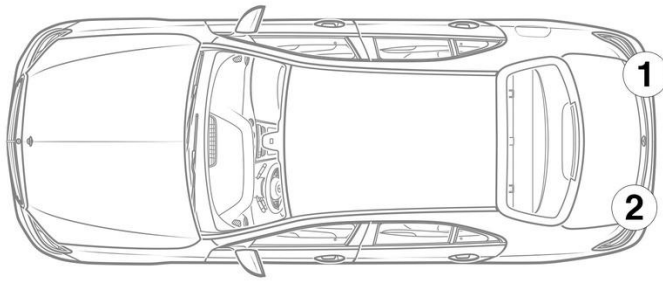
- ① 12 V-os akkumulátor, Balkormányos
- ② 12 V-os akkumulátor, Jobbkormányos
- ③ Nagyfeszültségű akkumulátor
- ④ Nagyfeszültségű töltő csatlakozóalj
- ⑤ Nagyfeszültségű kikapcsolókészülék
- ⑥ Alternatív nagyfeszültségű kikapcsolókészülék, Balkormányos
- ⑦ Alternatív nagyfeszültségű kikapcsolókészülék, Jobbkormányos

Légzsák	Gázgenerátor	Biztonságiöv feszítő	Gáztöltésű lengecsillapító	Tüzelőanyagtartály
Visszatartórendszer-vezérlőegység	12 V-os akkumulátor	Nagyfeszültségű akkumulátor	Nagyfeszültségű részegységek	Nagyfeszültségű kikapcsolókészülék
Alternatív nagyfeszültségű kikapcsolókészülék	Gyalogosvédelem			

Hivatkozás: További információkért kérjük, olvassa el a [mentési útmutatót](#).



### 1. Azonosítás/felismerés

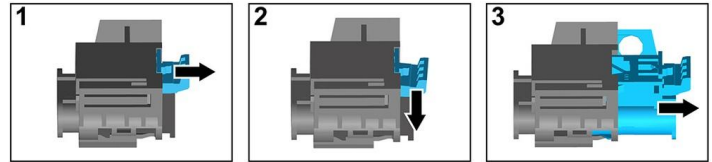
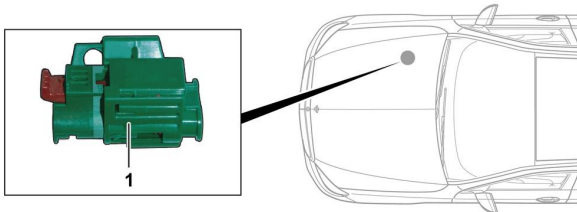


### 3. Közvetlenveszélyek elhárítása, biztonsági intézkedések

#### A nagyfeszültségű rendszer kikapcsolása

A nagyfeszültségű rendszert minden más esetben ki kell kapcsolni az alábbiak szerint:

#### Opció 1: nagyfeszültségű leválasztó berendezés



A nagyfeszültségű leválasztó berendezés a motortérben található, az első utas felőli oldalon.

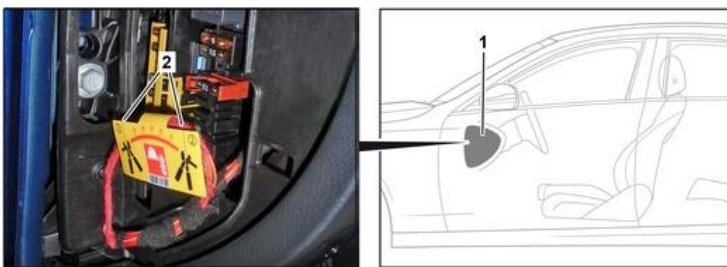


- (1) Húzza meg a kireteszelést
- (2) Nyomja lefelé a kireteszelést
- (3) Húzza ki a kapcsolót

#### Opció 2: Alternatív nagyfeszültségű leválasztó berendezés



Az alternatív nagyfeszültségű leválasztó berendezés a biztosítékdoboz burkolata alatt található a műszerfalon, a vezető felőli oldalon. Ez egy figyelmeztető táblával van jelölve.



Távolítsa el a burkolatot (1). Vágja el a kábelt a megjelölt helyen (2).



#### 12 V akkumulátor leválasztása

- 1. Távolítsa el a 12 voltos akkumulátor burkolatát.
- 2. Lazítsa meg a 12 voltos akkumulátor negatív kábelét a csavaros csatlakozásnál, és rögzítse a véletlen érintkezés ellen.