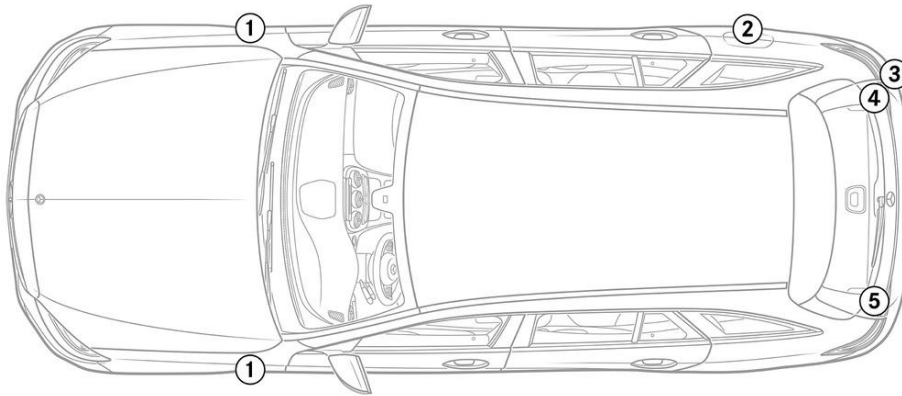


- Légzsák
- Gázgenerátor
- Biztonságiöv-előfeszítő
- SRS-vezérlőegység
- Aktív gyalogosvédelmi rendszer
- Gáztöltésű lengéscsillapító/előfeszített rugó
- Alacsonyfeszültségű akkumulátor
- Benzin hajtóanyag-tartály
- Magas feszültségű akkumulátor
- Magas feszültségű tápkábel
- Magas feszültségű elem
- Kábelevágás
- Magas feszültséget megszakító alacsony feszültségű eszköz

Hivatkozás: További információkért kérjük, olvassa el a [mentési útmutatót](#).



### 1. Azonosítás/felismerés

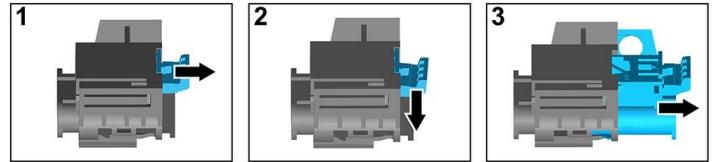
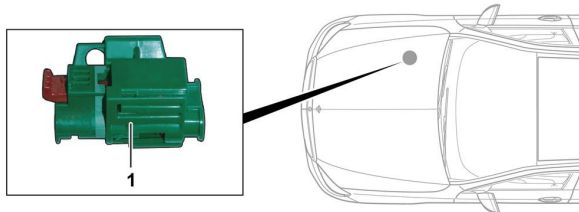


### 3. Közvetlenveszélyek elhárítása, biztonsági intézkedések

#### A nagyfeszültségű rendszer kikapcsolása

A nagyfeszültségű rendszert minden más esetben ki kell kapcsolni az alábbiak szerint:

#### Opció 1: nagyfeszültségű leválasztó berendezés



A nagyfeszültségű leválasztó berendezés a motortérben található, az első utas felőli oldalon.

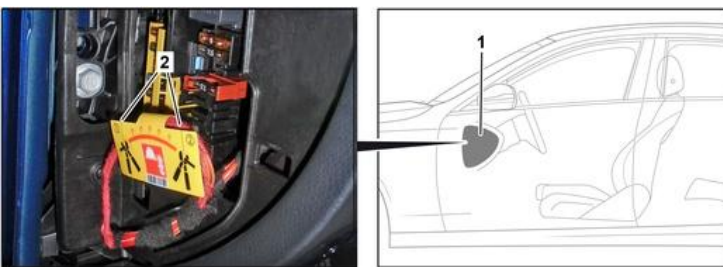


- (1) Húzza meg a kireteszelést
- (2) Nyomja lefelé a kireteszelést
- (3) Húzza ki a kapcsolót



#### Opció 2: Alternatív nagyfeszültségű leválasztó berendezés

Az alternatív nagyfeszültségű leválasztó berendezés a biztosítékdoboz burkolata alatt található a műszerfalon, a vezető felőli oldalon. Ez egy figyelmeztető táblával van jelölve.



Távolítsa el a burkolatot (1). Vágja el a kábelt a megjelölt helyen (2).



#### 12 V akkumulátor leválasztása

1. Távolítsa el a 12 voltos akkumulátor burkolatát.
2. Lazítsa meg a 12 voltos akkumulátor negatív kábelét a csavaros csatlakozásnál, és rögzítse a véletlen érintkezés ellen.