


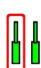
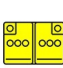

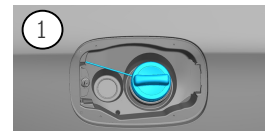


- |  |  |  |  |  |
|--|--|--|--|--|
|  Zračni jastuk                                    |  Plinski generator        |  Zatezač sigurnosnog pojasa |  SRS upravljački uređaj |  Sustav aktivne zaštite pješaka |
|  Plinsko-hidraulični podupirač / zategnuta opruga |  Niskonaponski akumulator |  Benzin spremnik za gorivo  |  |  |



## 1. Identifikacija



②

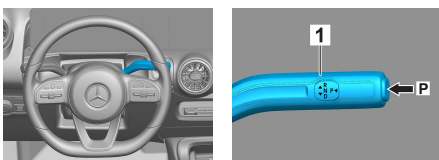
**GLB 250**

③

**4MATIC**

## 2. Imobilizacija / stabilizacija / dizanje

### Elektronička parkirna kočnica

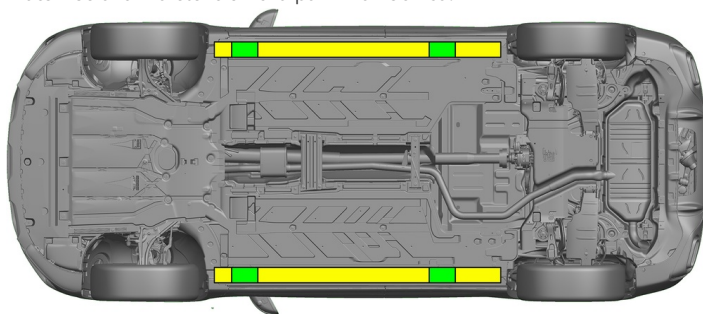


### Mehanička parkirna kočnica



Pritisnite sklopku P na ručici mjenjača (1). Automatski se aktivira elektronička parkirna kočnica.

Električna parkirna kočnica (1)



Prikladne podizne točke



Prikladne stabilizacijske točke na bočnoj strani

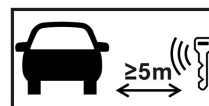


Morate izbjeći dodatno izobličenje pragova i podvozja tijekom spašavanja (npr. podupiranjem hidrauličkom opremom).

## 3. Sigurnosni propisi / izključivanje opasnosti

### Isključivanje paljenja:

1. Pritisnite tipku za pokretanje/zaustavljanje bez aktivacije pogonske kočnice.
2. Pohranite elektronički ključ vozila na udaljenosti od najmanje 5 m.



Samo zato što ne čujete zvukove motora, ne znači da je vozilo isključeno.



Vozilo je moguće ponovo pokrenuti dok ga ne stavite izvan pogona.



### Odvajanje akumulatora od 12 V

1. Uklonite pokrov akumulatora od 12 V
2. Otpustite minus kabel akumulatora od 12 V na vijčanom spoju i osigurajte ga od neželjenog kontakta.



### Odvajanje akumulatora od 48 V



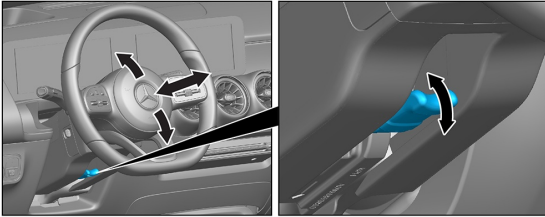
1. Uklonite pokrov akumulatora od 48 V u prtljažniku.
2. Otpustite minus kabel akumulatora od 48 V na vijčanom spoju i osigurajte ga od neželjenog kontakta.



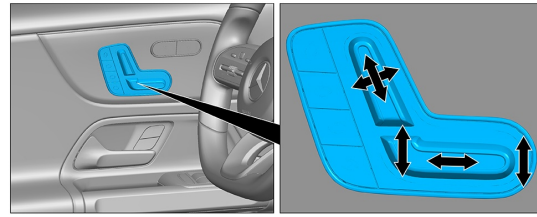
Deaktiviraju se pasivni sigurnosni sustavi (zračni jastuci i zatezači sigurnosnih pojaseva).

## 4. Pristup putnicima

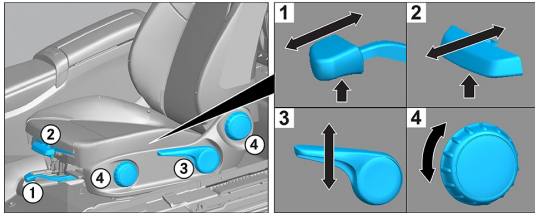
Tijekom oslobađanja putnika potrebno je obratiti pozornost na komponente zaštitnog sustava (posebice pirotehničke elemente) u skladu s informacijama na stranici 1.



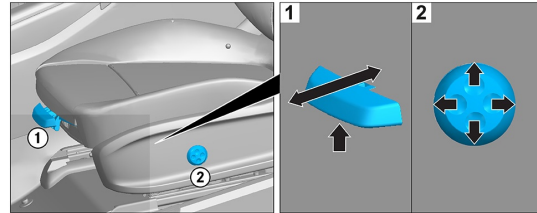
Podešavanje upravljača



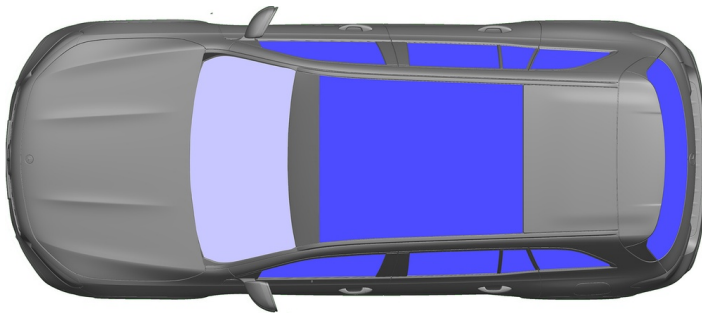
Podešavanje sjedala (električki)



Podešavanje sjedala (mehanički)



Podešavanje sjedala (električki)



- VSG: višeslojno zaštitno staklo
- ESG: kaljeno staklo

## 5. Spremljena energija / tekućine / plinovi / kruta goriva

		12 V / 48 V
		60 L
		590 ± 10 g

## 6. U slučaju požara



Požar vozila ugasite velikom količinom vode (H<sub>2</sub>O).

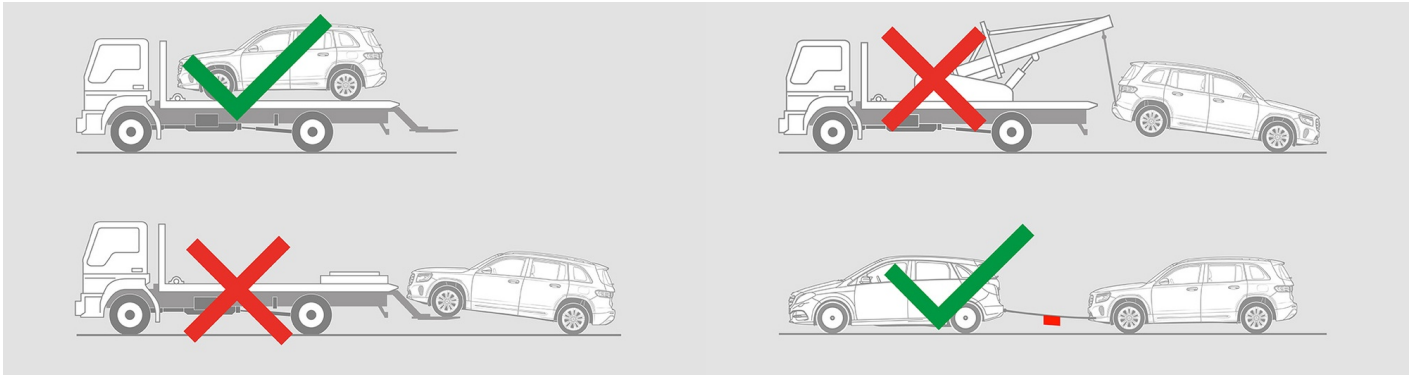
## 7. U slučaju uranjanja

Ne postoji opći znak upozorenja da je karoserija pod naponom. Nakon spašavanja vozila:

1. Pustite da voda izađe iz unutrašnjosti vozila.
2. Deaktivirajte unutarnju naponsku mrežu od 12 V / 48 V (vidi 3. poglavlje).



## 8. Transport / skladištenje / odvući



## 9. Vazne dodatne informacije

Dodatne informacije potražite u [Vodiču za službu za vuču osobnih motornih vozila](#).

Napomena: Dodatne informacije potražite u našem [Vodiču za spašavanje](#).

## 10. Objasnjenje piktograma



Vozilo na gorivo skupi-  
ne tekućina 2



Opći znak upozorenja



Zapaljivo



Opasno za ljudsko  
zdravlje



Korozivna tvar



Akutna toksičnost



Eksploziv



Uporaba vode prili-  
kom gašenja požara



Uporaba suhe pjene  
za gašenje požara



Uporaba vlažne pjene  
za gašenje požara



Prtljažnik



Uklanjanje pametnog  
ključa



Komponenta klima-ure-  
đaja



Upozorenje, niska tem-  
peratura