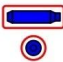


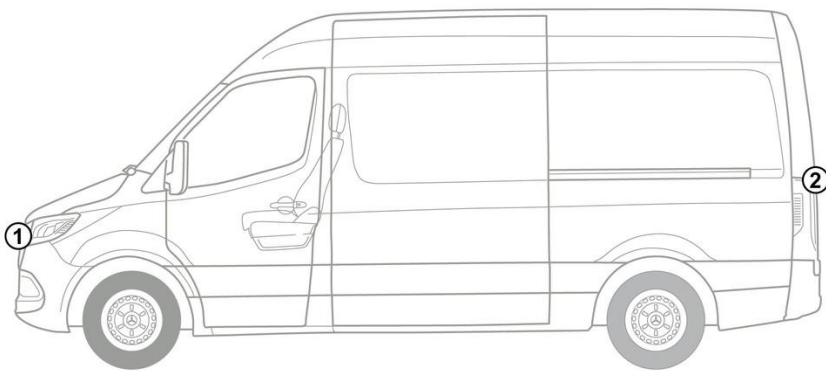
- ① Batterie haute tension
- ② Batterie 12 V
- ③ Batterie additionnelle 12 V, Direction à gauche
- ④ Batterie additionnelle 12 V, Direction à droite
- ⑤ Prise de charge haute tension
- ⑥ Dispositif de coupure haute tension de remplacement, direction à gauche
- ⑦ Dispositif de coupure haute tension de remplacement, direction à droite

 Airbag	 Générateur de gaz	 Rétracteur de ceinture	 Calculateur systèmes de retenue	 Batterie 12 V
 Batterie haute tension	 Composants haute tension	 Dispositif de coupure haute tension	 Dispositif de coupure haute tension de remplacement	

Remarque: Pour obtenir de plus amples informations, veuillez consulter notre [guide de réponse d'urgence](#).



1. Identification / reconnaissance



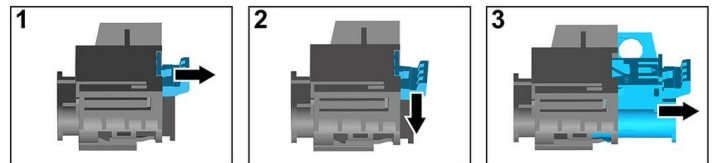
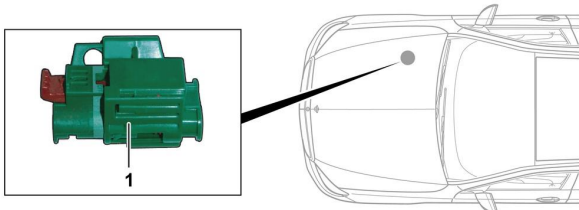
eSPRINTER

3. Neutraliser les dangers directs / règles de sécurité

Désactivation du système haute tension

Dans tous les autres cas, le système haute tension doit être désactivé comme suit :

Option 1: Sectionneur haute tension



Le sectionneur haute tension se trouve dans le compartiment moteur du côté passager avant.



- (1) Tirer le mécanisme de déverrouillage
- (2) Abaisser le mécanisme de déverrouillage
- (3) Extraire le commutateur

Option 2: Sectionneur haute tension secondaire



Le sectionneur haute tension secondaire se trouve dans le caisson du siège avant droit. Il est pourvu d'une étiquette d'avertissement.



Retirer le cache (1). Sectionner le câble à l'endroit indiqué (2).



Couper la batterie 12 V

- 1. Retirer le cache de la batterie 12 V.
- 2. Desserrer le câble moins de la batterie 12 V au niveau du raccord vissé et le protéger contre tout contact involontaire.