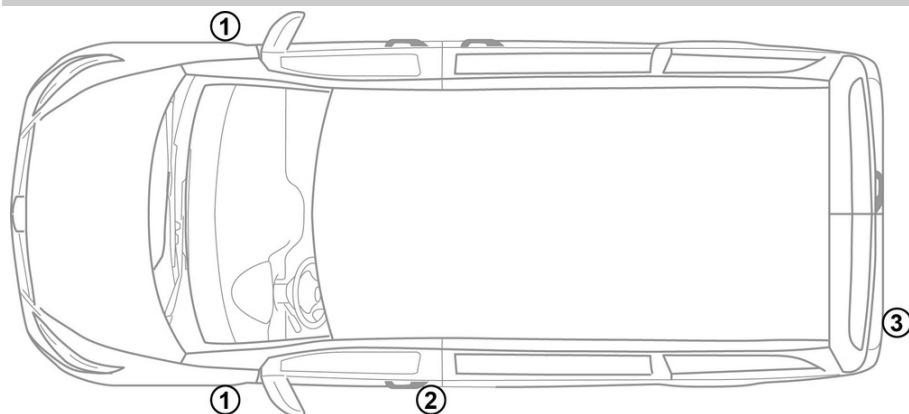


Remarque: Pour obtenir de plus amples informations, veuillez consulter notre [guide de réponse d'urgence](#).



1. Identification / reconnaissance



①

ELECTRIC

③

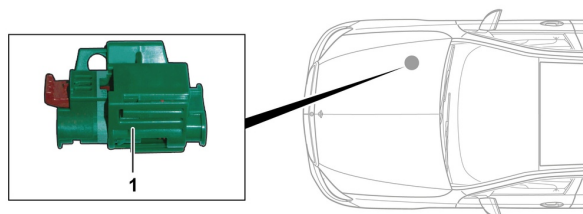
eVITO

3. Neutraliser les dangers directs / règles de sécurité

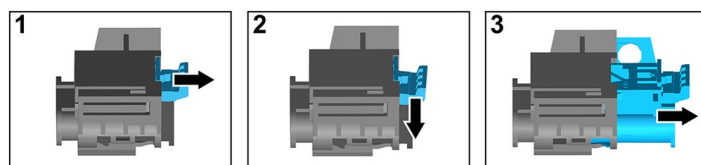
Désactivation du système haute tension

Dans tous les autres cas, le système haute tension doit être désactivé comme suit :

Option 1: Sectionneur haute tension



Le sectionneur haute tension se trouve dans le compartiment moteur à droite dans le sens de circulation.

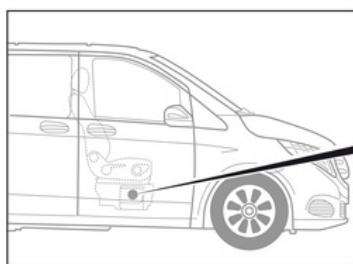


- (1) Tirer le déverrouillage
- (2) Presser le déverrouillage vers le bas
- (3) Retirer le contacteur



Option 2: Sectionneur haute tension secondaire

Le sectionneur haute tension secondaire se trouve dans le caisson du siège avant droit. Il est pourvu d'une étiquette d'avertissement.



Retirer le cache (1). Sectionner le câble à l'endroit indiqué (2).

**Couper la batterie 12 V**

1. Retirer le cache de la batterie 12 V.
2. Desserrer le câble moins de la batterie 12 V au niveau du raccord vissé et le protéger contre tout contact involontaire.