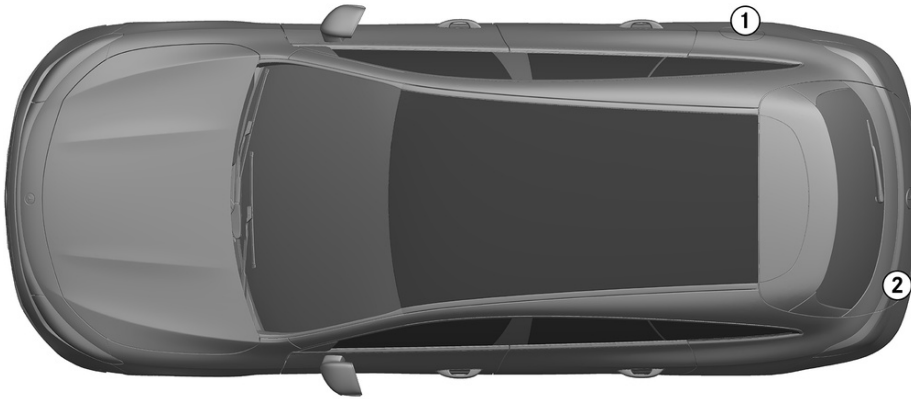


-  Airbag
-  Générateur de gaz
-  Prétensionneur de ceinture de sécurité
-  Unité de contrôle SRS
-  Système actif de protection piétons
-  Vérin à gaz/resort précontraint
-  Batterie basse tension
-  Bloc-batterie, haute tension
-  Câble d'alimentation haute tension
-  Composant haute tension
-  Coupure de câble
-  Dispositif de déconnexion basse tension de la batterie haute tension



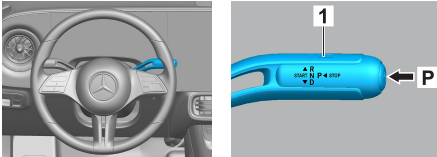
1. Identification / reconnaissance



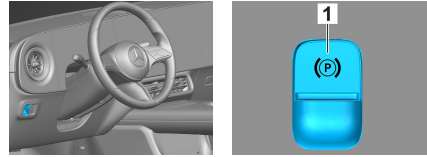
2
CLA 200

2. Immobilisation / stabilisation / levage

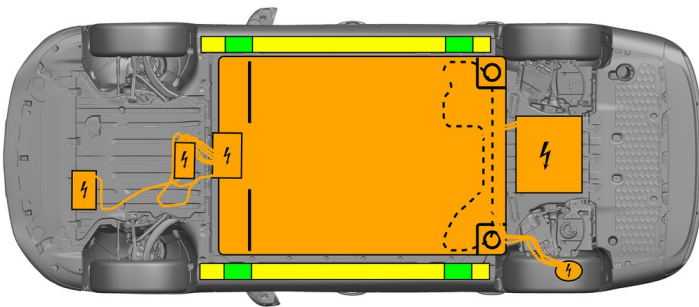
Frein de parking



Frein de stationnement



Appuyer sur le bouton P sur le levier de vitesses (1). Le frein de parking est automatiquement activé.
Frein de stationnement électrique (1)



- Points de levage adaptés
- Points de stabilisation adaptés sur le côté
- Batterie haute tension

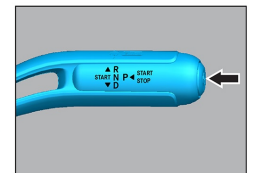
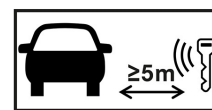


Une déformation supplémentaire des longerons et du dessous de caisse pendant la désincarcération (p. ex. dans le cadre d'un étayage avec équipement hydraulique) doit être évitée.

3. Neutraliser les dangers directs / règles de sécurité

Couper le contact :

- Couper l'allumage : appuyer sur le bouton "START/STOP" sur le levier sélecteur.
- Conserver la clé électronique du véhicule à une distance d'au moins 5 m.



L'absence de bruit de moteur ne signifie pas que le véhicule est éteint : Un mouvement silencieux ou une possibilité de redémarrage immédiat existe jusqu'à ce que le véhicule soit complètement arrêté. Portez un équipement de protection approprié.



Un redémarrage est possible tant que le véhicule n'est pas mis hors service.

Désactivation du système haute tension

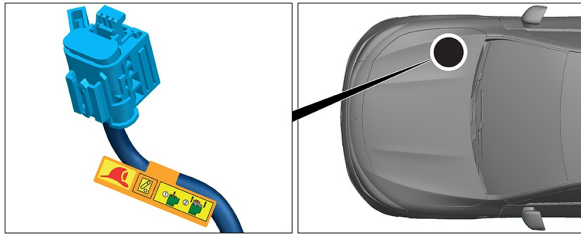


En cas d'accidents avec déclenchement des airbags et prétensionneurs de ceinture de sécurité, le système haute tension est automatiquement mis hors circuit.

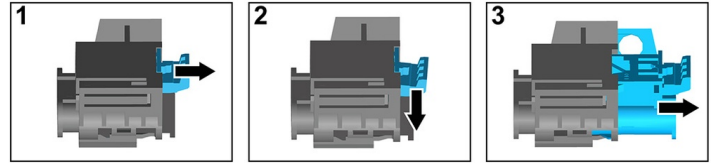


Dans tous les autres cas, le système haute tension doit être désactivé comme suit :

Option 1: Sectionneur haute tension



Le sectionneur haute tension se trouve dans le compartiment moteur du côté passager avant.

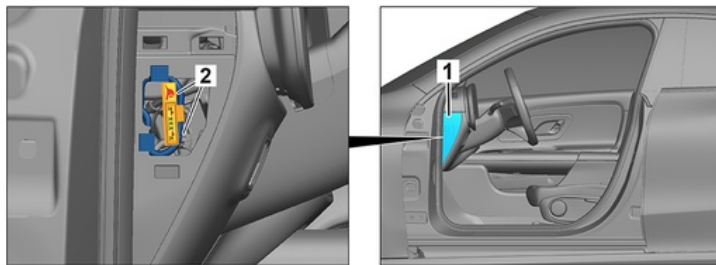


- (1) Tirer le mécanisme de déverrouillage
- (2) Abaisser le mécanisme de déverrouillage
- (3) Extraire le commutateur



Option 2: Sectionneur haute tension secondaire

Le sectionneur haute tension secondaire se trouve sous le cache de la boîte à fusibles sur le tableau de bord du côté conducteur. Il est pourvu d'une étiquette d'avertissement.



Retirer le cache (1). Sectionner le câble à l'endroit indiqué (2).



Afin de s'assurer de l'absence de tension résiduelle dans le réseau haute tension, patienter env. 20 secondes après la mise hors circuit.

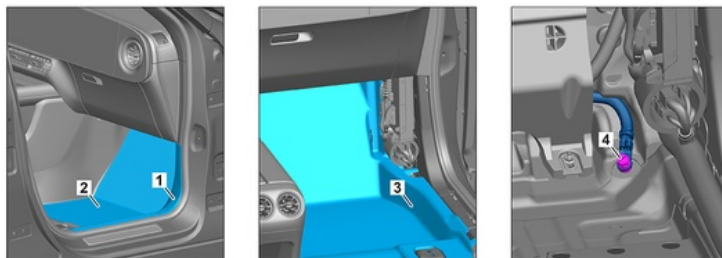


Les systèmes de sécurité passifs tels que les airbags et les prétensionneurs de ceinture de sécurité sont encore alimentés par le réseau de bord 12 V.



Couper la batterie 12 V

1. La batterie 12 V se trouve devant la console centrale sous la planche de bord.
2. Déposer la baguette de seuil (1) et le tapis de sol (2). Relever le revêtement de plancher (3).
3. Débrancher le câble négatif (4) de la batterie 12 V au niveau de l'assemblage vissé et le sécuriser afin d'empêcher tout contact involontaire.



Les systèmes de sécurité passifs (airbags et rétracteurs de ceinture) sont désactivés après le débranchement de la batterie 12 V

4. Accès aux occupants

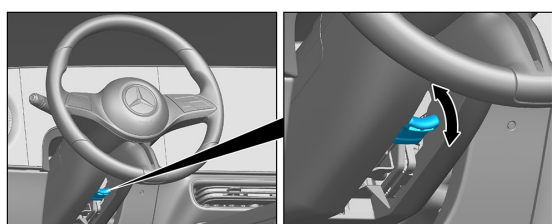
Lors de la sortie des occupants du véhicule, tenir compte des éléments des systèmes de retenue (en particulier les éléments pyrotechniques) conformément aux données de la page 1.



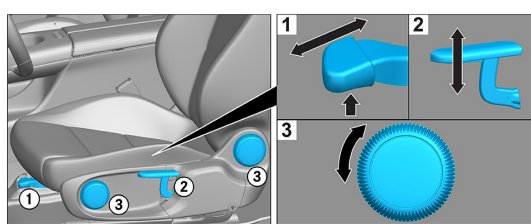
1. Introduire un objet plat, non métallique par en haut derrière la poignée de porte rentrée (1) et le pousser délicatement vers l'extérieur en faisant un effet de levier. 2. Passer la main derrière la poignée de porte (1) par en bas, tirer vers l'extérieur jusqu'à sentir une certaine résistance et maintenir cette position.



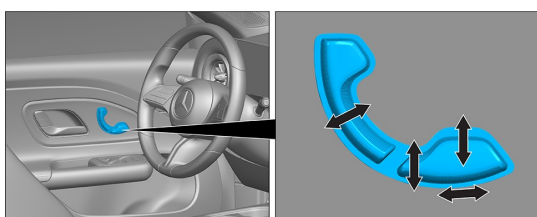
1. Enfoncer l'arête avant de la poignée de porte 2. Tirer la poignée de porte vers l'extérieur



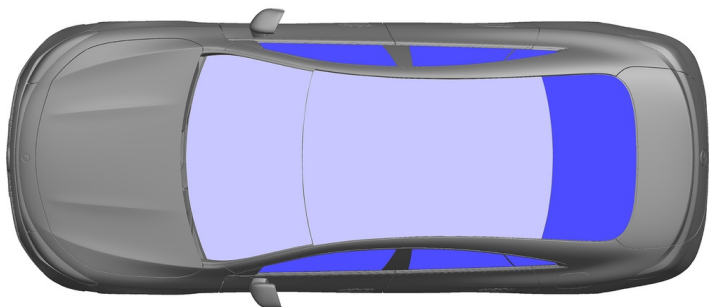
Réglage du volant



Réglage du siège (mécanique)



Réglage du siège (électrique)



- VSG : verre de sécurité feuilleté
- ESG : verre de sécurité trempé

5. Énergie stockée / liquides / gaz / solides

		12 V Li-ion
		800 V
		800 ± 10 g



Tous les câbles haute tension sont pourvus d'une isolation de couleur orange.



6. En cas d'incendie



Pour éteindre un feu de véhicule, utiliser de grandes quantités d'eau (H₂O).
Pour refroidir la batterie lithium-ion, utiliser de grandes quantités d'eau (H₂O).



Avertissement: Allumage de la batterie possible



En cas de fuite de liquide de refroidissement sur la batterie haute tension, la batterie peut devenir instable en raison d'une surcharge thermique. Vérifier la température de la batterie au moyen d'une caméra thermique infrarouge.



7. En cas d'immersion

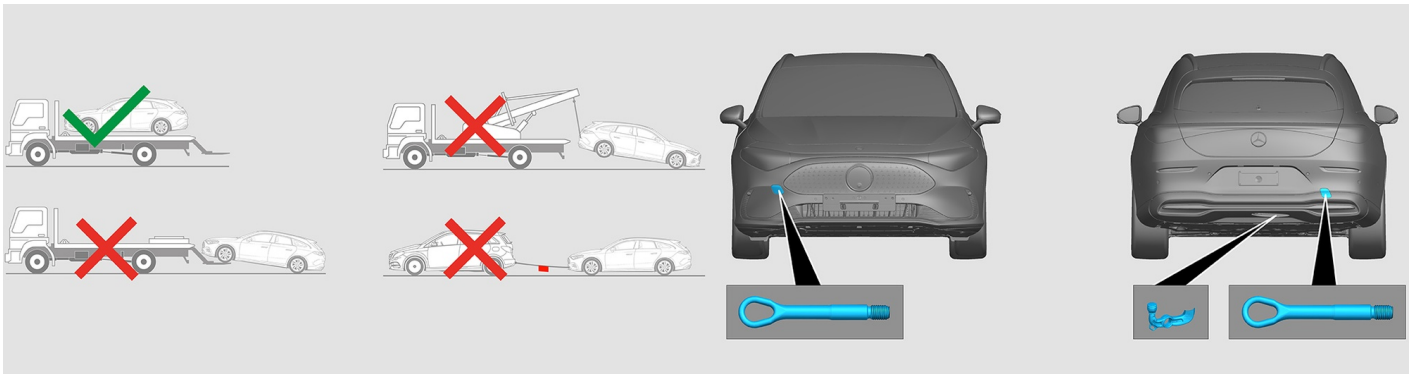
Il n'existe aucun risque que la carrosserie soit sous tension.

Après le dégagement / l'évacuation du véhicule :

1. Laisser l'eau s'écouler de l'habitacle.
2. Procéder à la désactivation du système haute tension (voir chapitre 3).

8. Remorquage / transport / stockage

Transporter le véhicule uniquement avec les deux essieux sur une dépanneuse ou un porte-voitures.



Garder les distances de sécurité avec les autres véhicules.



Avertissement: Allumage de la batterie possible



9. Informations complémentaires importantes

Pour obtenir de plus amples informations, consulter le [guide pour le remorquage de véhicules particuliers](#).

Remarque: Pour obtenir de plus amples informations, veuillez consulter notre [guide de réponse d'urgence](#).

10. Explication des pictogrammes utilisés



Véhicule électrique



Signe générique d'avertissement



Avertissement, électricité



Inflammable



Dangereux pour la santé humaine



Corrosif



Toxicité aigüe



Explosif



Utiliser de l'eau pour éteindre l'incendie



Utiliser une caméra thermique infrarouge



Capot



Eloigner la clé main-libre



Composant de climatisation



Avertissement, basse température