
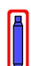



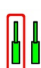
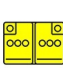

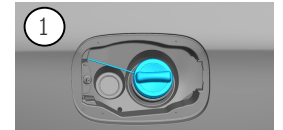


-  Airbag
-  Générateur de gaz
-  Prétensionneur de ceinture de sécurité
-  Unité de contrôle SRS
-  Système actif de protection piétons
-  Vérin à gaz/resort précontraint
-  Batterie basse tension
-  Essence réservoir à carburant



1. Identification / reconnaissance



2. Immobilisation / stabilisation / levage

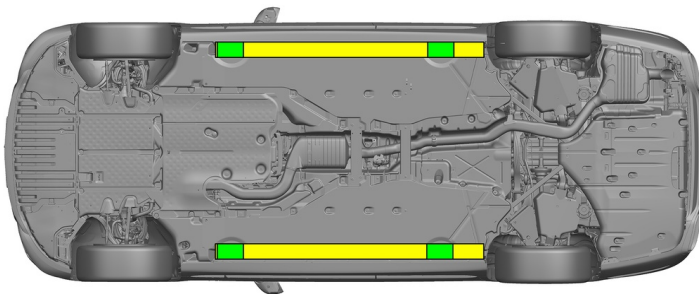
Frein de parking



Frein de stationnement



Appuyer sur le bouton P sur le levier de vitesses (1). Le frein de parking est automatiquement activé. Frein de stationnement électrique (1)

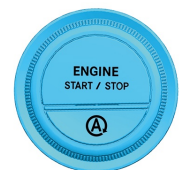
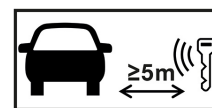


- Points de levage adaptés
- Points de stabilisation adaptés sur le côté

3. Neutraliser les dangers directs / règles de sécurité

Couper le contact :

- Appuyer sur le bouton START-STOP sans actionner le frein de service.
- Conserver la clé de véhicule électronique à une distance d'au moins 5 m.



L'absence de bruits de moteur ne signifie pas forcément que le véhicule est à l'arrêt complet.

Un redémarrage est possible tant que le véhicule n'est pas mis hors service.

Couper la batterie 12 V

- Retirer le cache de la batterie 12 V dans le coffre.
- Desserrer le câble moins de la batterie 12 V au niveau du raccord vissé et le protéger contre tout contact involontaire.



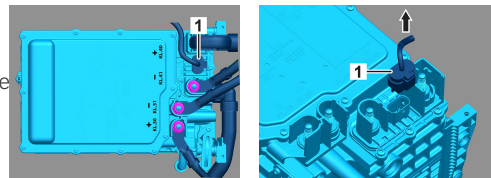
Les systèmes de sécurité passifs (airbags et rétracteurs de ceinture) sont désactivés après le débranchement de la batterie 12 V

La batterie 48 V est désactivée dès que l'airbag est déclenché.



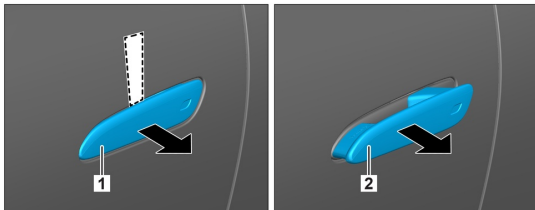
Couper la batterie 48 V

1. Commencer par débrancher la batterie 12 V.
2. Retirer le cache au-dessus de la batterie 48 V dans le compartiment moteur.
3. Débrancher la fiche électronique (1) de la batterie 48 V.

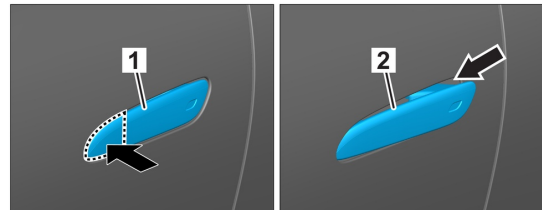


4. Accès aux occupants

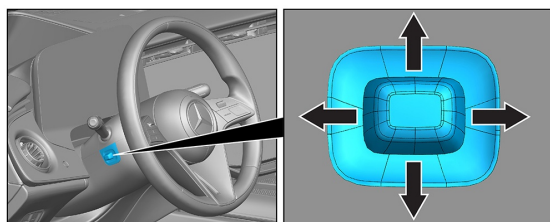
Lors de la sortie des occupants du véhicule, tenir compte des éléments des systèmes de retenue (en particulier les éléments pyrotechniques) conformément aux données de la page 1.



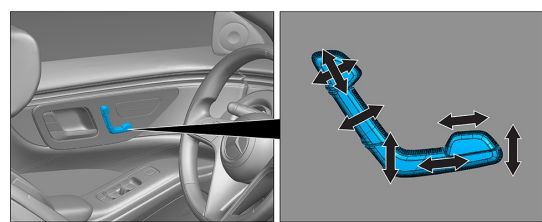
1. Introduire un objet plat, non métallique par en haut derrière la poignée de porte rentrée (1) et le pousser délicatement vers l'extérieur en faisant un effet de levier. 2. Passer la main derrière la poignée de porte (1) par en bas, tirer vers l'extérieur jusqu'à sentir une certaine résistance et maintenir cette position.



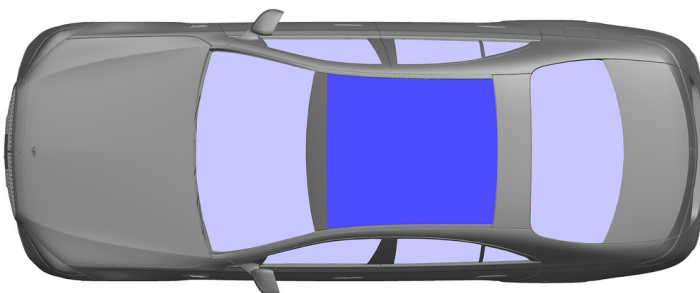
1. Enfoncer l'arête avant de la poignée de porte 2. Tirer la poignée de porte vers l'extérieur



Réglage du volant



Réglage du siège (électrique)



- VSG : verre de sécurité feuilleté
- ESG : verre de sécurité trempé

5. Énergie stockée / liquides / gaz / solides

		12 V AGM
		48 V Li-ion
		76 L
		750 ± 10 g

6. En cas d'incendie



- Pour éteindre un feu de véhicule, utiliser de grandes quantités d'eau (H₂O).
- Pour refroidir la batterie lithium-ion, utiliser de grandes quantités d'eau (H₂O).

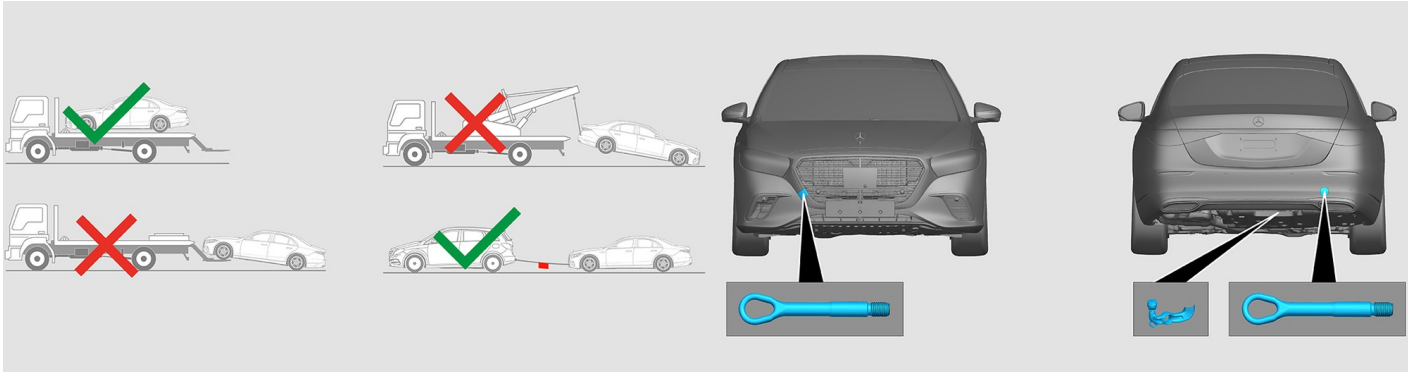


7. En cas d'immersion

Il n'existe aucun risque que la carrosserie soit sous tension. Après le dégagement / l'évacuation du véhicule :

1. Laisser l'eau s'écouler de l'habitacle.
2. Procéder à la désactivation du réseau de bord 12 V / 48 V (voir chapitre 3).

8. Remorquage / transport / stockage



9. Informations complémentaires importantes

Pour obtenir de plus amples informations, consulter le [guide pour le remorquage de véhicules particuliers](#).

Remarque: Pour obtenir de plus amples informations, veuillez consulter notre [guide de réponse d'urgence](#).

10. Explication des pictogrammes utilisés

	Véhicule fonctionnant avec un carburant liquide du groupe 2		Signe générique d'avertissement		Inflammable		Dangereux pour la santé humaine
	Corrosif		Toxicité aiguë		Explosif		Utiliser de l'eau pour éteindre l'incendie
	Utiliser de la mousse sèche pour éteindre l'incendie		Utiliser de la mousse pour éteindre l'incendie		Capot		Coffre
	Eloigner la clé main-libre		Composant de climatisation		Avertissement, basse température		