

① Ohjaus vasemmalla

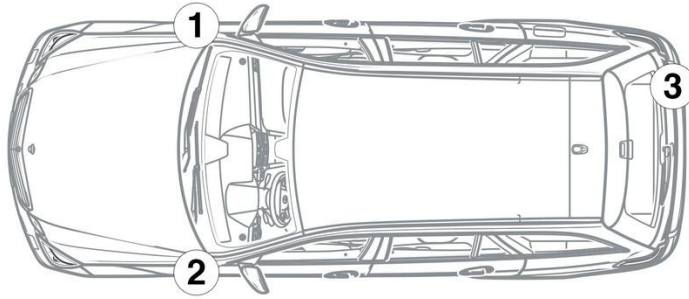
② Ohjaus oikealla

- |  |  |  |   |   |
|--|--|--|---|---|
|  Turvatyyny                       |  Kaasugeneraattori                                      |  Turvavyön kiristin |  SRS-ohjainlaite           |  Aktiivinen jalankulkijasuojajärjestelmä |
|  Kaasujousi / esijännitetty jousi |  Rakennevahvike   |  Matalajänniteakku  |  Bensiini polttoainesäiliö |  Korkeajänniteakku                       |
|  Korkeajännite Komponentit         |  Korkeajännitteen katkaisukohta (pienjännite-elementti) |  |   |   |

Ohje: Katso lisätietoja [pelastusohjeestamme](#).



## 1. Ajoneuvon tunnistaminen/ identifiointi

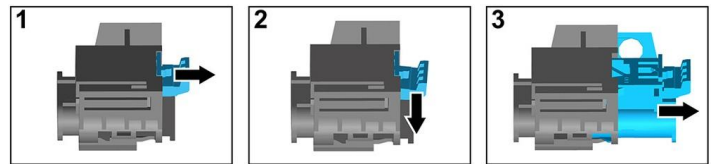
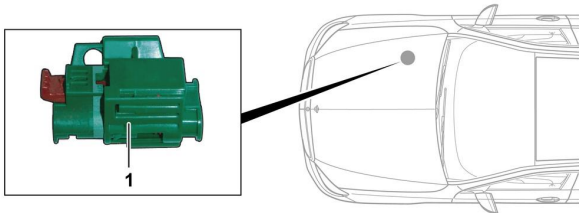


## 3. Ajoneuvon vaarattomaksi tekeminen

### Korkeajännitejärjestelmän deaktivointi

Kaikissa muissa tapauksissa korkeajännitejärjestelmä on deaktivoitava seuraavasti:

#### Korkeajännitteen poiskytkentälaitte



Korkeajännitteen poiskytkentälaitte sijaitsee moottoritilassa etumatkustajan puolella.



- (1) Vedä lukituksenavauksesta
- (2) Paina lukituksenavaus alas
- (3) Vedä kytkin ulos



#### 12 V:n akun kytkeminen irti

1. Poista 12 V:n akun suojus.
2. Irrota 12 V:n akun miinusjohto ruuviliitännästä ja varmista tahattoman kosketuksen estämiseksi.