

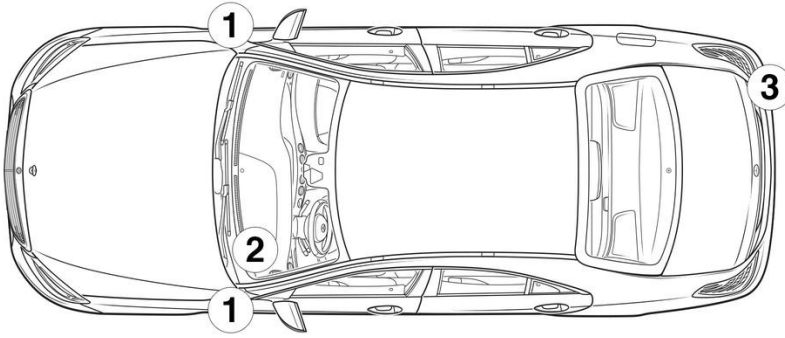
- | | | | |
|---|--|------------------------------|---|
| ① Sähkölaiteakku | ② Lisäakku | ③ Korkeajänniteakku | ④ Korkeajännitejärjestelmän poiskytkentälaite |
| ⑤ Korkeajännitejärjestelmän vaihtoehtoinen poiskytkentälaite, Ohjaus vasemmalla | ⑥ Korkeajännitejärjestelmän vaihtoehtoinen poiskytkentälaite Ohjaus oikealla | ⑦ Korkeajännitelatauspistoke | |

- | | | | | |
|--|-------------------|----------------------|--------------------------|---|
| Turvatyyny | Kaasugeneraattori | Turvavyön kiristin | Kaasupainevaimennin | Polttonestesäiliö |
| Turvavarusteiden ohjainlaite | Akku 12 V | Korkeajänniteakku | Korkeajännitekomponentti | Korkeajännitejärjestelmän poiskytkentälaite |
| Korkeajännitejärjestelmän vaihtoehtoinen poiskytkentälaite | Jalankulkijasuoja | Vyölaukku (belt bag) | | |

Ohje: Katso lisätietoja [pelastusohjeestamme](#).

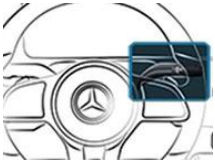


1. Ajoneuvon tunnistaminen/ identifiointi

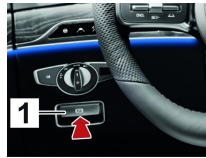


2. Ajoneuvon sammuttaminen / stabilointi

Seisontajarru



Seisontajarru



Paina kytkintä P vaihtevalitsimessa (1).

Seisontajarru aktivoidaan automaattisesti.

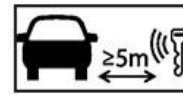
Sähköinen seisontajarru (1)

3. Ajoneuvon vaarattomaksi tekeminen

Kytke sytytysvirta pois päältä:

1. Paina START-STOP-painiketta painamatta käyttäjarrua.

2. Säilytä ajoneuvon sähköinen avain vähintään 5 metrin etäisyydellä.



Moottorin äänen puuttuminen ei tarkoita, että ajoneuvo on kytketty pois päältä.



Uudelleenkäynnistys on mahdollista ajoneuvon käytöstäpoistamiseen asti.

Korkeajännitejärjestelmän deaktivointi



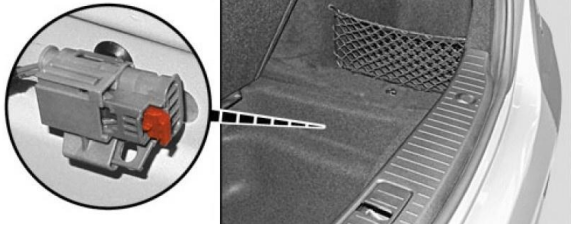
Korkeajännitejärjestelmä kytetään automaattisesti pois päältä sellaisten onnettomuuksien tapauksessa, joissa turvatyyny ja turvavyönkiristimet laukeavat.



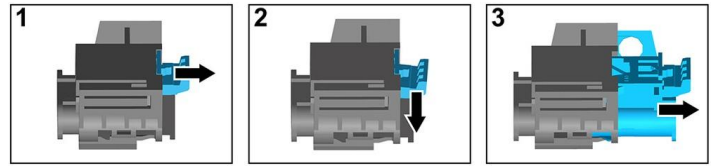


Kaikissa muissa tapauksissa korkeajännitejärjestelmä on deaktivoitava seuraavasti:

Vaihtoehto 1: Korkeajännitteen poiskytkentälaitte



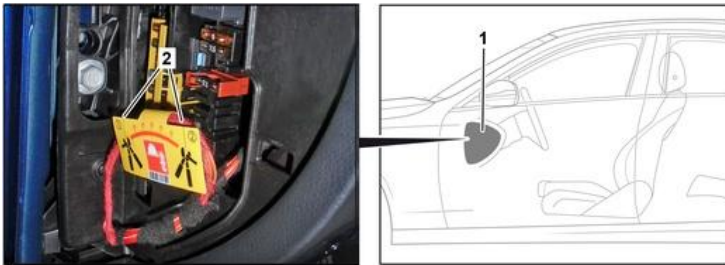
Korkeajännitejärjestelmän poiskytkentälaitte sijaitsee tavaratilan syvennyksessä oikealla takana suojuksen alla. Syvennyksen verhous vedetään irti tavaratilan etureunan alapuolella keskellä autoa sijaitsevasta vetolenkistä.



- (1) Vedä lukituksenavauksesta
- (2) Paina lukituksenavaus alas
- (3) Vedä kytkin ulos

Vaihtoehto 2: Vaihtoehtoinen korkeajännitteen poiskytkentälaitte

Vaihtoehtoinen korkeajännitteen poiskytkentälaitte sijaitsee sulakekotelon suojuksen alla kojelaudassa kuljettajan puolella. Se on merkitty ohjekilvellä.



Poista suojus (1). Katkaise johto merkitystä kohdasta (2).



Odota poiskytkennän jälkeen n. 20 sekuntia sen varmistamiseksi, ettei korkeajänniteverkossa ole enää jännösjännitystä.



Ajoneuvon 12 V:n sähköverkko syöttää edelleen virtaa passiivisille turvajärjestelmille, kuten turvatyynyille ja turvavyönkiristimille.



12/48 V:n akun kytkeminen irti

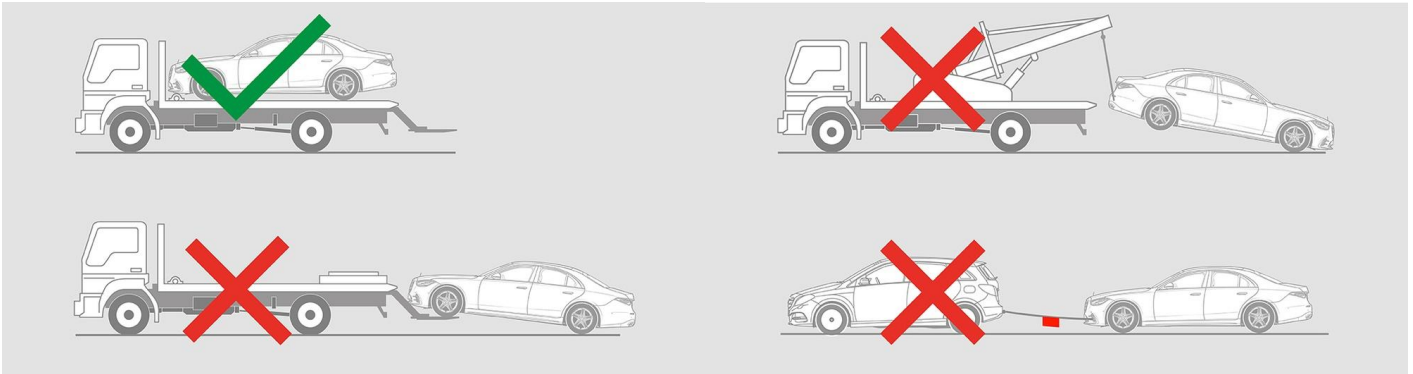
1. Poista 12/48 V:n akun suojus tavaratilasta.
2. Irrota 12/48 V:n akun miinusjohto ruuviliitännästä ja varmista tahattoman kosketuksen estämiseksi.





8. Hinaaminen / Kuljetus / Varastointi

Kuljeta ajoneuvoa vain molemmat akselit hinausautossa tai autonkuljetusautossa.



Säilytä turvallisen etäisyyden päässä muista ajoneuvoista.



Varoitus: Akun uudelleensyttyminen

