

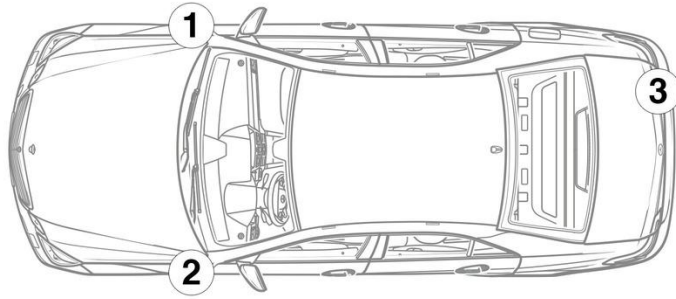
- ① High-voltage battery (Left-hand drive)
- ② High-voltage battery (Right-hand drive)
- ③ On-board electrical system battery
- ④ Additional battery, left-hand drive (option)
- ⑤ Additional battery, right-hand drive (option)
- ⑥ High-voltage disconnect device

|                              |                           |                     |                                   |                        |
|------------------------------|---------------------------|---------------------|-----------------------------------|------------------------|
| Turvapadi                    | Gaasigeneraator           | Turvavöö eelpinguti | Gaasiamort / eelpingestatud vedru | Keretugevdused         |
| Kütusepaak                   | Turvasüsteemide juhtplokk | Aku 12 V            | Kõrgepingeaku                     | Kõrgepinge komponendid |
| Kõrgepinge väljalülitusseade | Jalakäijakaitse           |                     |                                   |                        |

Märkus: Lisateabe saamiseks vaadake meie [päästetööde andmelehte](#).



### 1. Identifitseerimine / tunnustamine

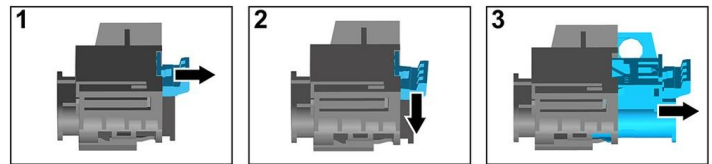
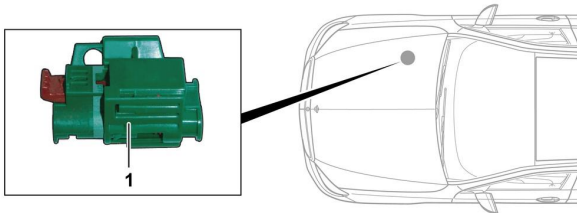


### 3. Otseste ohtude kõrvaldamine / ohutusreeglid

#### Kõrgepingesüsteemi inaktiveerimine

Kõigil muudel juhtudel tuleb kõrgepingesüsteem välja lülitada järgmiselt.

#### Suvand 1: Kõrgepinge väljalülitusseadis



Kõrgepinge väljalülitusseadis asub mootoriruumis kõrvalistuja poolel.



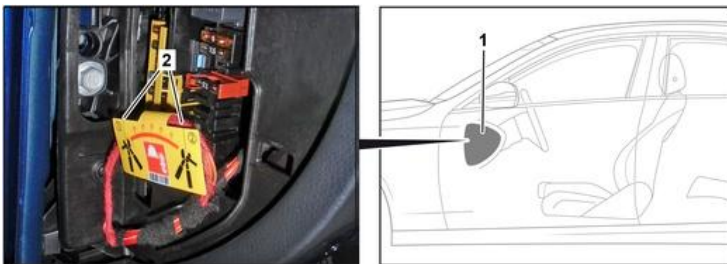
- (1) Tõmmake vabastusseadist
- (2) Lükake vabastusseadis alla
- (3) Tõmmake lülitit välja



#### Suvand 2: Alternatiivne kõrgepinge väljalülitusseadis

Alternatiivne kõrgepinge väljalülitusseadis asub armatuurlaual kaitsmekasti katte all, juhi poolel.

See on täistatud viitava sildiga.



Eemaldage kate (1). Lõigake juhe markeeritud kohast (2) läbi.



#### 12 V aku lahutamine

- 1. Eemaldage 12-voldise aku kate
- 2. Keerake 12-voldise aku miinuskaabel kruviühenduse juurest lahti ja kindlustage juhusliku kontakti vastu.

