

① Left-hand drive

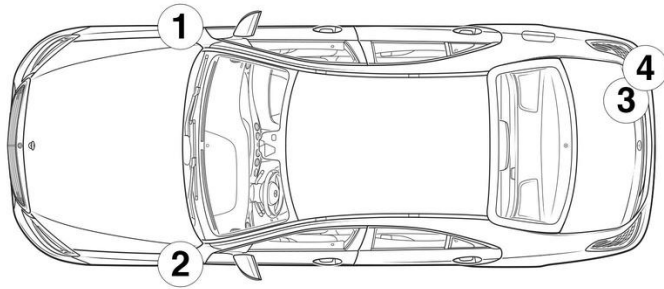
② Right-hand drive

- | | | | | |
|---|--|---|---|--|
|  Turvapadi |  Gaasigeneraator |  Turvavöö eelpinguti |  Täiendavate turvasüsteemide juhtseade |  Aktiivne jalakäijakaitse süsteem |
|  Gaasiamort / eelpingestatud vedru |  Madalpingeaku |  Bensiin kütusepaak |  Akupakett, kõrgepinge |  Kõrgepinge-toitejuhe |
|  Kõrgepingekomponent |  Kaabli löikamine |  Madalpingeseade, mis ühendab kõrgepinge lahti | | |

Märkus: Lisateabe saamiseks vaadake meie [päästetööde andmelehte](#).



1. Identifitseerimine / tunnustamine

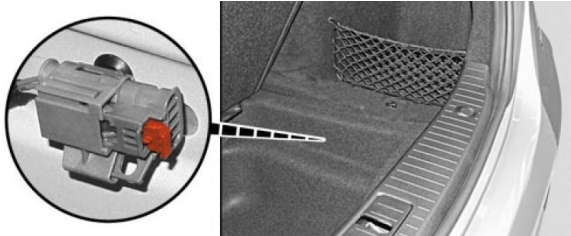


3. Otseste ohtude kõrvaldamine / ohutusreeglid

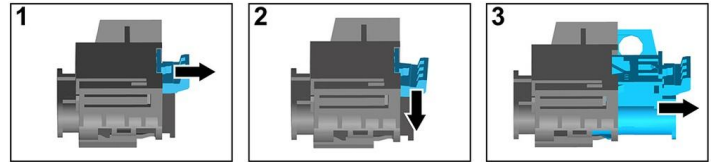
Kõrgepingesüsteemi inaktiveerimine

Kõigil muudel juhtudel tuleb kõrgepingesüsteem välja lülitada järgmiselt.

Suvand 1: Kõrgepinge väljalülitusseadis



The high-voltage disconnect device is located on the right at the rear under the cover of the trunk recess. The recess lining is pulled out of the trunk by the tab below the trunk sill in the center of the vehicle.

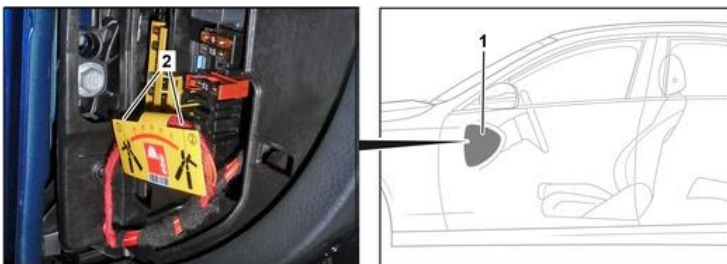


- (1) Pull the release
- (2) Push the release down
- (3) Pull out the switch



Suvand 2: Alternatiivne kõrgepinge väljalülitusseadis

Alternatiivne kõrgepinge väljalülitusseadis asub armatuurlaual kaitsmekasti katte all, juhi poolel. See on tähistatud viitava sildiga.



Eemaldage kate (1). Lõigake juhe markeeritud kohast (2) läbi.



Tagamaks, et kõrgepingevõrgus pole jääkpinget, oodake pärast väljalülitamist ca 20 sekundit.



Passiivseid turvasüsteeme, nagu turvapadjad ja turvavöö eelpingutid, varustatakse jätkuvalt 12-voldise pardavõrgu vooluga.



12 V aku lahutamine



1. Eemaldage 12-voldise aku kate pakiruumi luugilt.
2. Keerake 12-voldise aku miinuskaabel kruviühenduse juurest lahti ja kindlustage juhusliku kontakti vastu.