

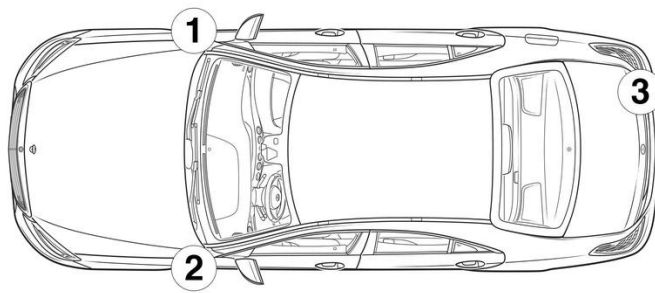
- ① On-board electrical system battery
- ② Additional battery
- ③ High-voltage battery
- ④ High-voltage disconnect device
- ⑤ Alternative high-voltage disconnect device, left-hand drive
- ⑥ Alternative high-voltage disconnect device, right-hand drive

 Turvapadi	 Gaasigeneraator	 Turvavöö eelpinguti	 Gaasiamort / eelpingestatud vedru	 Kütusepaak
 Turvasüsteemide juhtplok	 Aku 12 V	 Kõrgepingeaku	 Kõrgepinge komponendid	 Kõrgepinge väljalülitusseade
 Alternatiivne kõrgepinge-väljalülitusseadis	 Jalakäijakaitse	 Vöökott		

Märkus: Lisateabe saamiseks vaadake meie [päästetööde andmelehte](#).



1. Identifitseerimine / tunnustamine

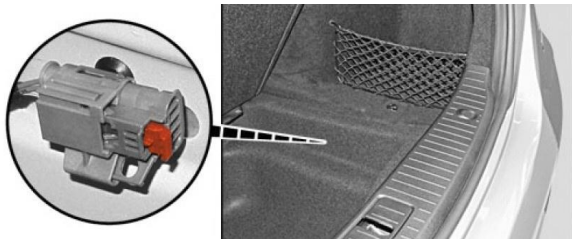


3. Otseste ohtude kõrvaldamine / ohutusreeglid

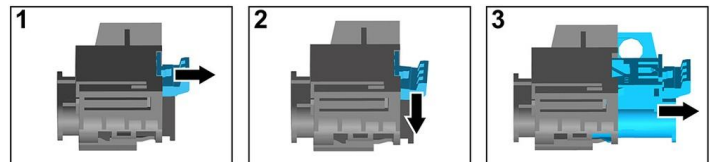
Kõrgepingesüsteemi inaktiveerimine

Kõigil muudel juhtudel tuleb kõrgepingesüsteem välja lülitada järgmiselt.

Suvand 1: Kõrgepinge väljalülitusseadis



The high-voltage disconnect device is located on the right at the rear under the cover of the trunk recess. The recess lining is pulled out of the trunk by the tab below the trunk sill in the center of the vehicle.

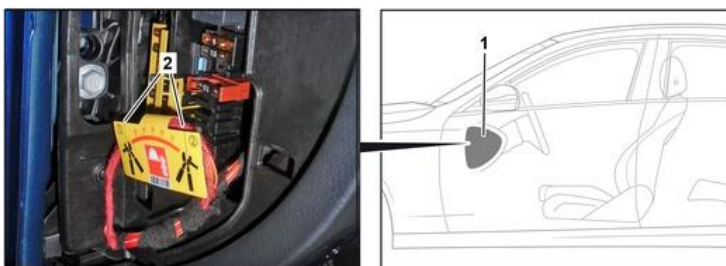


- (1) Pull the release
- (2) Push the release down
- (3) Pull out the switch



Suvand 2: Alternatiivne kõrgepinge väljalülitusseadis

Alternatiivne kõrgepinge väljalülitusseadis asub armatuurlaual kaitsmekasti kate all, juhi poolel. See on täistatud viitava sildiga.



Eemaldage kate (1). Lõigake juhe markeeritud kohast (2) läbi.



12 V aku lahutamine

- 1. Eemaldage 12-voldise aku kate
- 2. Keerake 12-voldise aku miinuskaabel kruviühenduse juurest lahti ja kindlustage juhusliku kontakti vastu.

