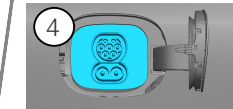
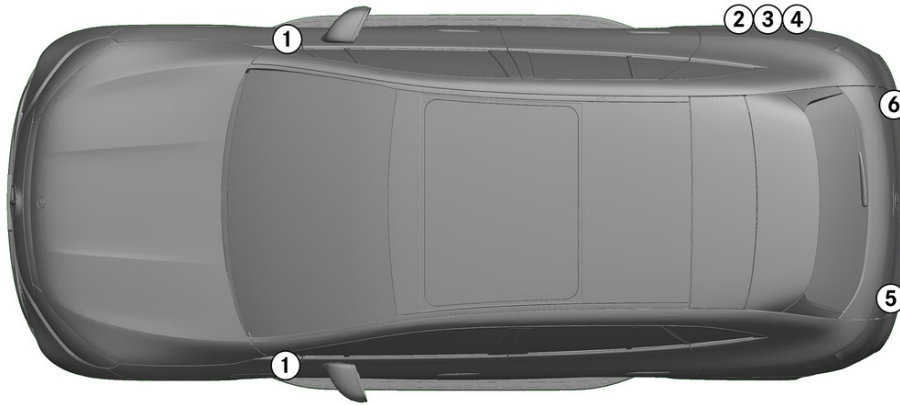


-  Turvapadi
-  Gaasigeneraator
-  Turvavöö eelpinguti
-  Täiendavate turvasüsteemide juhtseade
-  Gaasiamort / eelpingestatud vedru
-  Madalpingeaku
-  Akupakett, kõrgepinge
-  Kõrgepinge-toitejuhe
-  Kõrgepingekomponent
-  Kaabli lõikamine
-  Madalpingeseade, mis ühendab kõrgepinge lahti

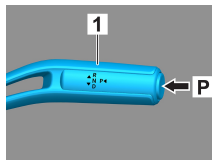
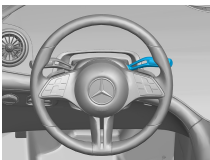


1. Identifitseerimine / tunnustamine

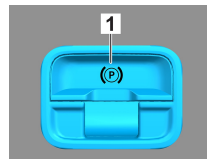


2. Immobiliseerimine / stabiliseerimine / tõstmine

Parkimispidur

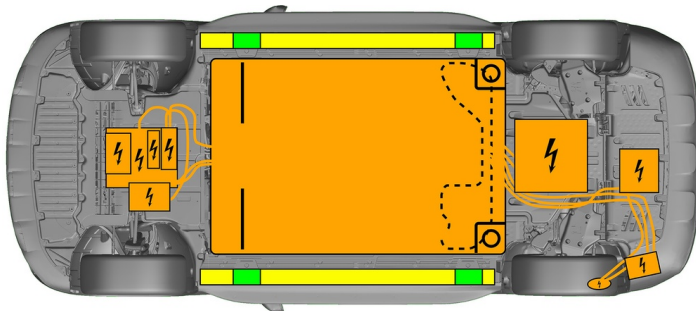


Seisupidur



Vajutage lüliti P valitshooval (1). Parkimispidur aktiveerub automaatselt.

Elektriline seisupidur (1)



- Sobiv tõstepunkt
- Sobivad stabiliseerimispunktid küljel
- Kõrgepingeaku

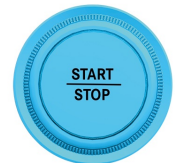
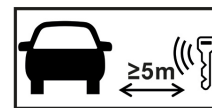


Vältida tuleb lävede ja aluspõranda täiendavat deformeerumist päästetööde käigus (nt hüdraulikaseadmetega toetamisel).

3. Otseste ohtude kõrvaldamine / ohutusreeglid

Süüte väljalülitamine.

- Vajutage START-STOP-nuppu ilma sõidupidurit rakendamata.
- Hoidke elektroonilist sõidukivõtit vähemalt 5 m kaugusel.



Mootorimüra puudumine ei tähenda, et sõiduk on välja lülitatud.



Taaskäivitamine on võimalik kuni sõiduki kasutusest kõrvaldamiseni.

Kõrgepingesüsteemi inaktiveerimine



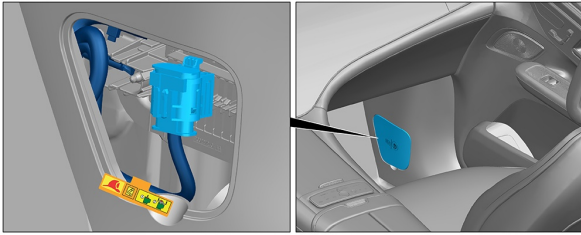
Õnnetuse korral, kus turvapadjad ja turvavöö eelpingutid rakenduvad, lülitub kõrgepingesüsteem automaatselt välja.



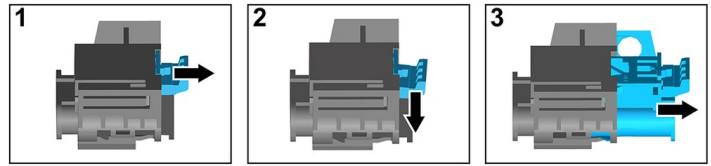


Kõigil muudel juhtudel tuleb kõrgepingesüsteem välja lülitada järgmiselt.

Suvand 1: Kõrgepinge väljalülitusseadis



Kõrgepinge väljalülitusseadis asub kõrvalistujapoolse A-piilari allosas.

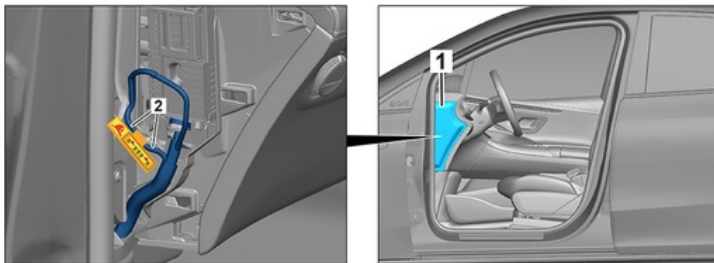


- (1) Tõmmake vabastusseadist
- (2) Lükake vabastusseadis alla
- (3) Tõmmake lüliti välja



Suvand 2: Alternatiivne kõrgepinge väljalülitusseadis

Alternatiivne kõrgepinge väljalülitusseadis asub armatuurlaual kaitsmekasti kate all, juhi poolel. See on täistatud viitava sildiga.



Eemaldage kate (1). Lõigake juhe markeeritud kohast (2) läbi.



Tagamaks, et kõrgepingevõrgus pole jääkpinget, oodake pärast väljalülitamist ca 20 sekundit.



Passiivseid turvasüsteeme, nagu turvapadjad ja turvavöö eelpingutid, varustatakse jätkuvalt 12-voldise pardavõrgu vooluga.



12 V aku lahutamine

1. Eemaldage mootoriruumist 12-voldise aku kate.
2. Keerake 12-voldise aku miinuskaabel kruviühenduse juurest lahti ja kindlustage juhusliku kontakti vastu.



12 V aku lahutamine

1. Eemaldage 12-voldise aku kate
2. Keerake 12-voldise aku miinuskaabel kruviühenduse juurest lahti ja kindlustage juhusliku kontakti vastu.



12 V aku lahutamine

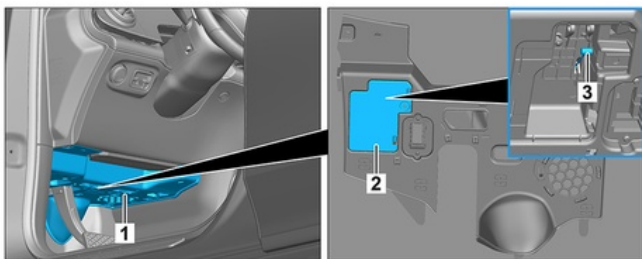
1. Eemaldage 12-voldise aku kate pakiruumi luugilt.
2. Keerake 12-voldise aku miinuskaabel kruviühenduse juurest lahti ja kindlustage juhusliku kontakti vastu.



Passiivsed turvasüsteemid (turvapadjad ja turvavöö eelpingutid) inaktiveeritakse.



Kapoti avamine:



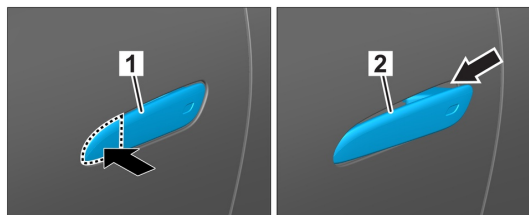
Eemaldage pealispinna (1) kate (1). Tõmmake kapoti käepidet (3).

4. Juurdepääs sõitjatele

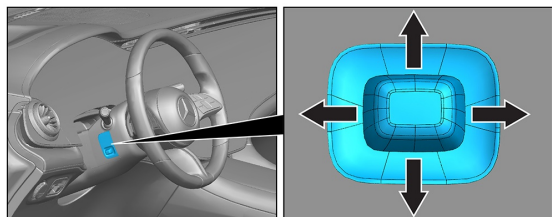
Reisijate vabastamisel tuleb jälgida turvasüsteemi komponentide (eelkõige pürotehniliste elementide) andmeid leheküljel 1.



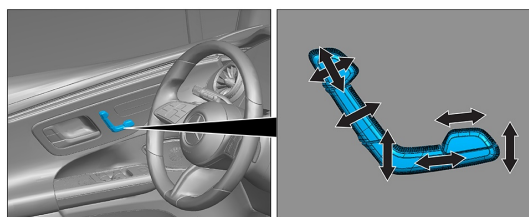
1. Lükake lame mittemetallist esle ülaltpoolt sissetõmmatud uksekäepideme (1) taha ja lükake seda kergelt väljapoole. 2. Võtke altpoolt ukse käepideme (1) tagant kinni ja tõmmake väljapoole, kuni tunnete vastupanu, ja hoidke.



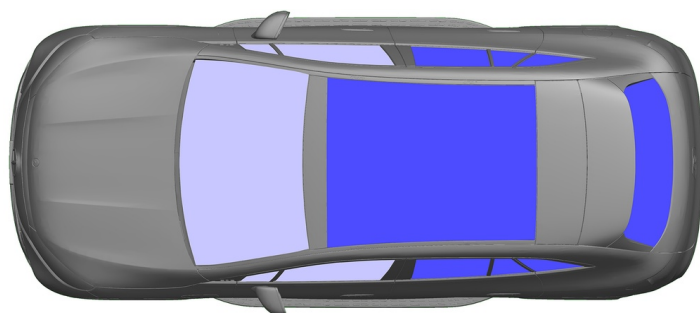
1. Vajutage ukse käepideme esiservale 2. Tõmmake ukse käepidet väljapoole



Rooli reguleerimine



Istmeasendi reguleerimine (elektriline)



VSG: komposiiturvaklaas
ESG: ühekordne turvaklaas

5. Salvestatud energia / vedelikud / gaasid / tahked ained

		12 V
		400 V
		1200 ± 10 g



Kõik kõrgepingejuhtmed on varustatud oranži värvi isolatsiooniga.



6. Tulekahju korral



Kasutage sõiduki tulekahju kustutamiseks suurtes kogustes vett (H₂O).
Kasutage liitiumioonaku jahutamiseks suuremates kogustes vett (H₂O).



Hoiatus! Aku süütamine on võimalik



Kui kõrgepingeakust lekib jahutusvedelikku, võib see termilise ülekoormuse tõttu muutuda ebastabiilseks. Kontrollige aku temperatuuri infrapunatermokaameraga.



7. Vee alla vajumise korral

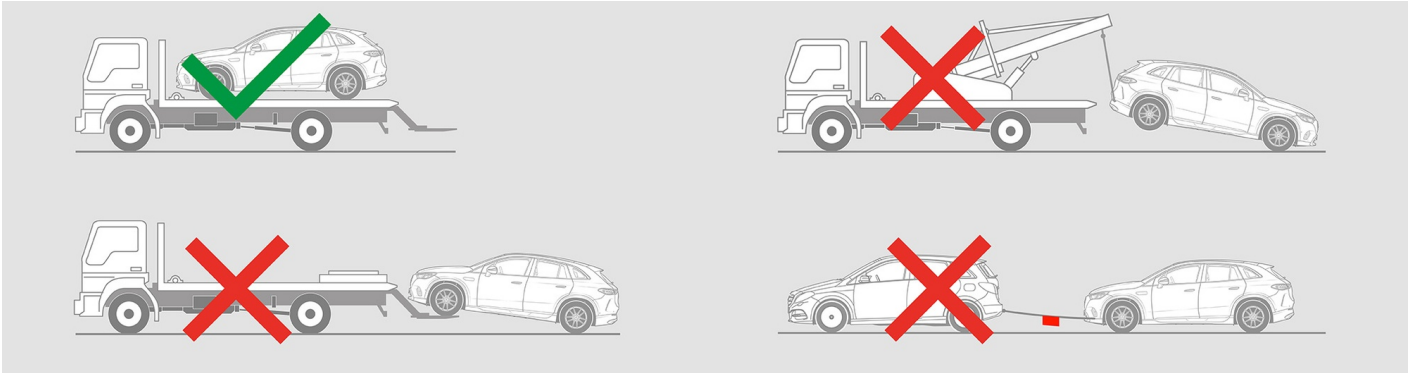
Pinge oht kerele puudub.

Pärast sõiduki päästmist

1. Laske veel salongist välja voolata.
2. Käivitage kõrgepingesüsteemi inaktiveerimine (vt peatükki 3).

8. Pukseerimine / transportimine / hoiustamine

Transportige sõidukit ainult koos mõlema teljega puksiirauto või autotranspordi abil.



Hoidke teiste sõidukitega ohutut vahemaad.



Hoiatus! Aku süütamine on võimalik



9. Tähtis lisateave

Lisateavet leiate jaotisest [Sõiduautode pukseerimisteenuste juhtnõid](#).

Märkus: Lisateabe saamiseks vaadake meie [päästetööde andmelehte](#).

10. Kasutatud piktogrammide selgitused



Elektrisõiduk



Üldine hoiatussilt



Hoiatus. Elekter



Tuleohtlik



Kahjulikud inimese tervisele



Söövitavad



Äge mürgisus



Plahvatusohtlik



Kasuta tule kustutamiseks vett



Kasutage infrapuna-soojuskaamerat



Kapott



Eemalda nutivõti



Kliimaseadme komponent



Hoiatus: madal temperatuur