

- ① On-board electrical system
- ② Additional battery
- ③ Hydrogen tank
- ④ High-voltage battery

 Turvapadi	 Gaasigeneraator	 Turvavöö eelpinguti	 Gaasiamort / eelpingestatud vedru	 Kütusepaak
 Turvasüsteemide juhtplokk	 Aku 12 V	 Kõrgepingeaku	 Kõrgepinge komponendid	 Kõrgepinge väljalülitusseade
 Alternatiivne kõrgepinge-väljalülitusseadis	 Jalakäijakaitse			

Märkus: Lisateabe saamiseks vaadake meie [päästetööde andmelehte](#).



3. Otseste ohtude kõrvaldamine / ohutusreeglid

Kõrgepingesüsteemi inaktiveerimine



Hydrogen components are marked with an appropriate warning label, as are the two hydrogen lines between the fuel cell and the anode module.

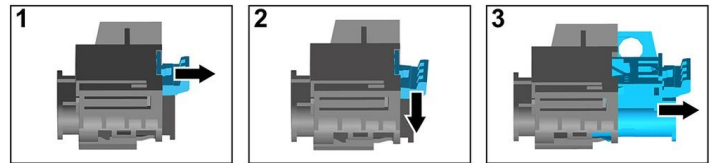
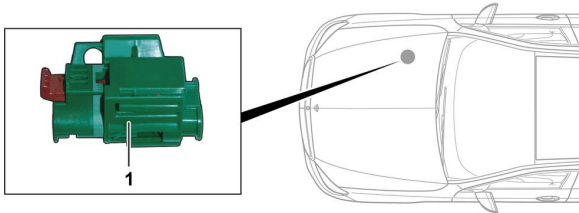


Õnnetuse korral, kus turvapadjad ja turvavöö eelpingutid rakenduvad, lülitub kõrgepingesüsteem automaatselt välja.



Kõigil muudel juhtudel tuleb kõrgepingesüsteem välja lülitada järgmiselt.

Suvand 1: Kõrgepinge väljalülitusseadis



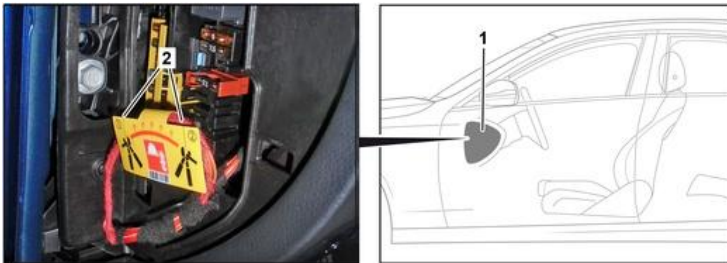
Kõrgepinge väljalülitusseadis asub mootoriruumis kõrvalistuja poolel.



- (1) Tõmmake vabastusseadist
- (2) Lükake vabastusseadis alla
- (3) Tõmmake lüliti välja

Suvand 2: Alternatiivne kõrgepinge väljalülitusseadis

Alternatiivne kõrgepinge väljalülitusseadis asub armatuurlaual kaitsmekasti katte all, juhi poolel. See on täistatud viitava sildiga.



Eemaldage kate (1). Lõigake juhe markeeritud kohast (2) läbi.



Tagamaks, et kõrgepingevõrgus pole jääkpinget, oodake pärast väljalülitamist ca 20 sekundit.



Passiivseid turvasüsteeme, nagu turvapadjad ja turvavöö eelpingutid, varustatakse jätkuvalt 12-voldise pardavõrgu vooluga.



12 V aku lahutamine

1. Eemaldage mootoriruumist 12-voldise aku kate.
2. Keerake 12-voldise aku miinuskaabel kruviühenduse juurest lahti ja kindlustage juhusliku kontakti vastu.

