

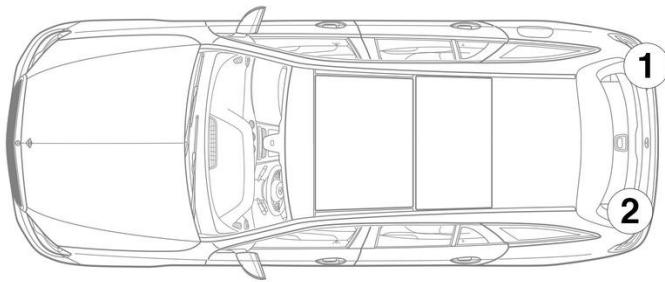
- ① 12 V Battery, Left-hand drive ② 12 V Battery, Right-hand drive ③ High-voltage battery ④ HV charge socket
- ⑤ High-voltage disconnect device ⑥ Alternative high-voltage disconnect device, left-hand drive ⑦ Alternative high-voltage disconnect device, right-hand drive

 Turvapadi	 Gaasigeneraator	 Turvavöö eelpinguti	 Gaasiamort / eelpingestatud vedru	 Kütusepaak
 Turvasüsteemide juhtplokk	 Aku 12 V	 Kõrgpingeaku	 Kõrgpinge komponendid	 Kõrgpinge väljalülitusseade
 Alternatiivne kõrgepinge-väljalülitusseadis	 Jalakäijakaitse			

Märkus: Lisateabe saamiseks vaadake meie [päästetööde andmelehte](#).



1. Identifitseerimine / tunnustamine

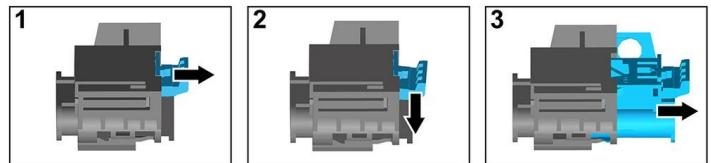
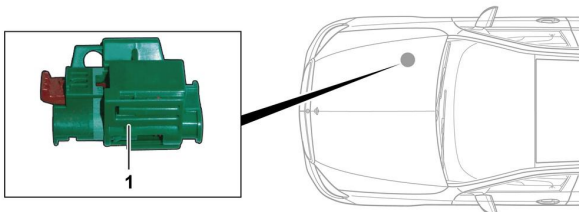


3. Otseste ohtude kõrvaldamine / ohutusreeglid

Kõrgepingesüsteemi inaktiveerimine

Kõigil muudel juhtudel tuleb kõrgepingesüsteem välja lülitada järgmiselt.

Suvand 1: Kõrgepinge väljalülitusseadis



Kõrgepinge väljalülitusseadis asub mootoriruumis kõrvalistuja poolel.



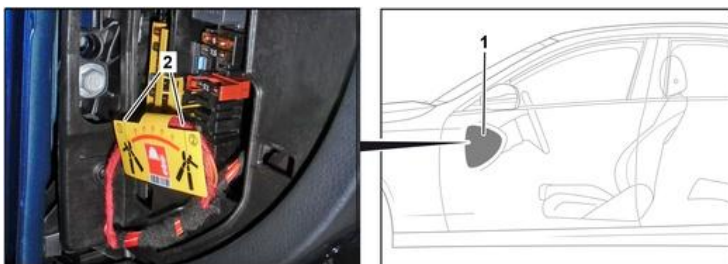
- (1) Tõmmake vabastusseadist
- (2) Lükake vabastusseadis alla
- (3) Tõmmake lüliti välja

Suvand 2: Alternatiivne kõrgepinge väljalülitusseadis



Alternatiivne kõrgepinge väljalülitusseadis asub armatuurlaual kaitsmekasti kate all, juhi poolel.

See on täistatud viitava sildiga.



Eemaldage kate (1). Lõigake juhe markeeritud kohast (2) läbi.



12 V aku lahutamine

- 1. Eemaldage 12-voldise aku kate
- 2. Keerake 12-voldise aku miinuskaabel kruviühenduse juurest lahti ja kindlustage juhusliku kontakti vastu.