

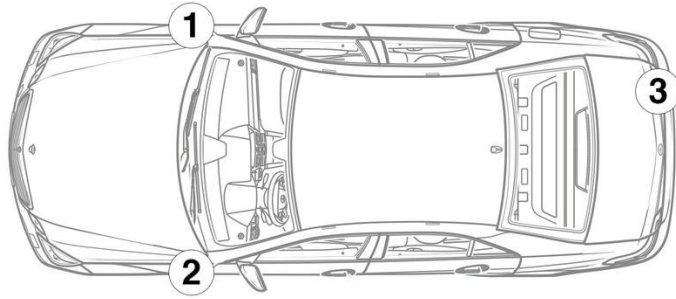
- ① Vehículo con la dirección a la izquierda
- ② Vehículo con la dirección a la derecha

 Airbag	 Generador de gas	 Pretensores de los cinturones de seguridad	 Módulo de control SRS	 Sistema activo de protección para peatones
 Resorte de gas / muelle pretensado	 Refuerzo de la carrocería	 Batería de bajo voltaje	 Gasolina depósito de combustible	 Batería de alto voltaje
 Componente de alto voltaje	 Dispositivo de bajo voltaje que desconecta el alto voltaje			

Indicación: Hay más información en nuestra [guía de rescate](#).



1. Identificación / reconocimiento

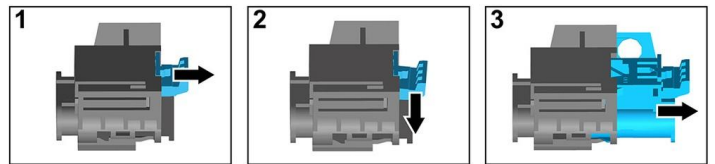
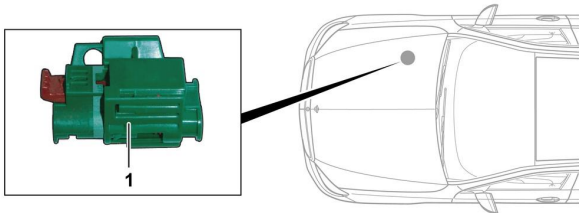


3. Control de riesgos directos / normas de seguridad

Desactivación del sistema de alto voltaje

En otros casos, el sistema de alto voltaje se desactiva de la siguiente manera:

Dispositivo de desconexión del alto voltaje



El dispositivo de desconexión del alto voltaje se encuentra en el compartimento del motor, en el lado del acompañante.



- (1) Tirar del elemento de desbloqueo
- (2) Presionar el elemento de desbloqueo hacia abajo
- (3) Sacar el interruptor



Desconectar la batería de 12 V

- 1. Quitar la cubierta de la batería de 12 voltios.
- 2. Soltar el cable negativo de la batería de 12 voltios de la unión roscada y asegurarlo para que no haga contacto involuntario.