

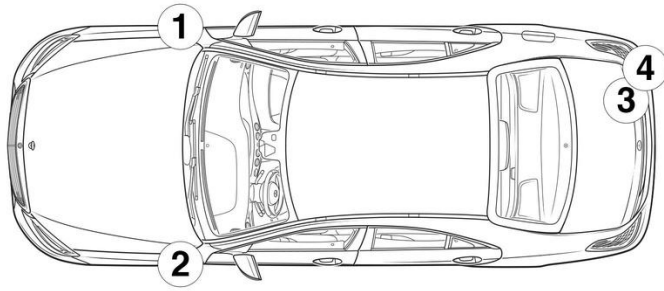
- ① Batería de la red de a bordo ② Batería adicional ③ Batería de alto voltaje ④ Dispositivo de desconexión de alto voltaje
- ⑤ Dispositivo alternativo de desconexión de alto voltaje Vehículo con la dirección a la izquierda ⑥ Dispositivo alternativo de desconexión de alto voltaje, vehículo con la dirección a la derecha ⑦ Caja de enchufe de carga de alto voltaje

	Airbag		Generador de gas		Pretensores de cinturón		Amortiguador por presión de gas		Depósito de combustible
	Unidad de control de los sistemas de retención		Batería 12 V		Batería de alto voltaje		Componentes de alto voltaje		Dispositivo de desconexión de alto voltaje
	Dispositivo alternativo de desconexión de alto voltaje		Protección para peatones		Airbag de cinturón				

Indicación: Hay más información en nuestra [guía de rescate](#).



1. Identificación / reconocimiento

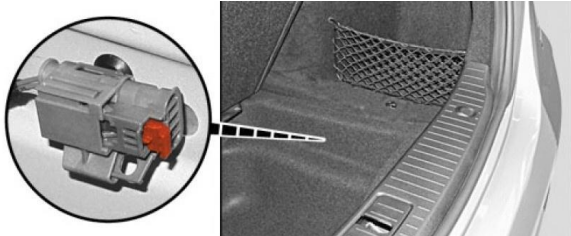


3. Control de riesgos directos / normas de seguridad

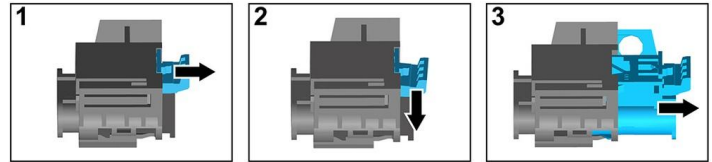
Desactivación del sistema de alto voltaje

En otros casos, el sistema de alto voltaje se desactiva de la siguiente manera:

Opción 1: Dispositivo de desconexión del alto voltaje



Debajo de la cubierta de la cavidad del maletero, detrás, derecha, se encuentra el dispositivo de desconexión de alto voltaje. El revestimiento de la cavidad se extrae del maletero mediante la lengüeta de debajo del borde de carga en el centro del vehículo.



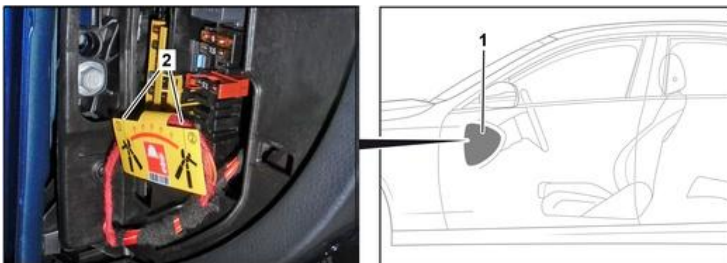
- (1) Tirar del elemento de desbloqueo
- (2) Presionar el elemento de desbloqueo hacia abajo
- (3) Sacar el interruptor

Opción 2: Dispositivo alternativo de desconexión del alto voltaje



El dispositivo de desconexión del alto voltaje alternativo se encuentra debajo de la cubierta de la caja de fusibles, en el lado del salpicadero que corresponde al conductor.

Está identificado con un cartel de aviso.



Quitar la cubierta (1). Corta el cable por la marca (2).



Para asegurarse de que no quede tensión en la red de alta tensión, efectuar el mantenimiento unos 20 segundos tras la desconexión.



Los sistemas de seguridad pasivos, como los airbags y los pretensores de los cinturones de seguridad, seguirán teniendo tensión gracias a la red de a bordo de 12 voltios.



Desconectar la batería de 12 V



1. Quitar la cubierta de la batería de 12 voltios del maletero.
2. Soltar el cable negativo de la batería de 12 voltios de la unión roscada y asegurarlo para que no haga contacto involuntario.