

① Αριστεροτίμονο όχημα

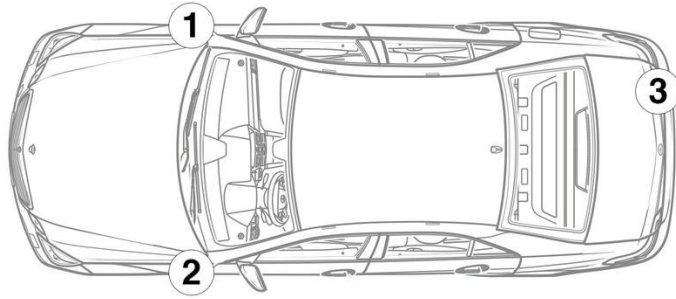
② Δεξιότιμονο όχημα

-  Αερόσακος
-  Γεννήτρια αερίου
-  Τεντωτήρας για ζώνες ασφαλείας
-  Μονάδα ελέγχου SRS
-  Ενεργό σύστημα προστασίας πεζών
-  Αποσβεστήρας πίεσης αερίου/ελατήριο προέντασης
-  Ενίσχυση δομής
-  Μπαταρία χαμηλής τάσης
-  Βενζίνη ρεζερβουάρ καυσίμου
-  Μπαταρία υψηλής τάσης
-  Συσκευή υψηλής τάσης
-  Συσκευή χαμηλής τάσης απασύνδεσης υψηλής τάσης

Υπόδειξη: Λεπτομερείς πληροφορίες δίνονται στον [οδηγό διάσωσης](#).



## 1. Ταυτοποίηση / Αναγνώριση

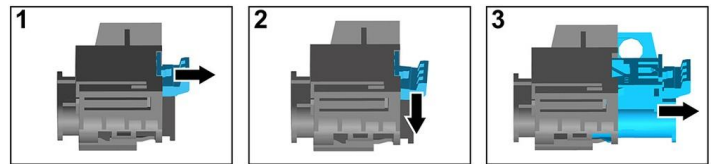
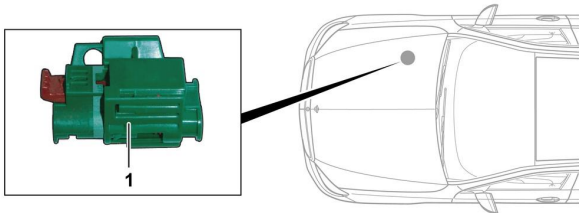


## 3. Εξουδετέρωση άμεσων κινδύνων / κανονισμός ασφαλείας

### Απενεργοποίηση του συστήματος υψηλής τάσης

Σε όλες τις άλλες περιπτώσεις, το σύστημα υψηλής τάσης πρέπει να απενεργοποιηθεί ως εξής:

#### Διάταξη αποσύνδεσης υψηλής τάσης



Η διάταξη αποσύνδεσης υψηλής τάσης βρίσκεται στον χώρο του κινητήρα στην πλευρά του συνοδηγού.



- (1) Τραβήξτε την απασφάλιση
- (2) Πατήστε την απασφάλιση προς τα κάτω
- (3) Τραβήξτε τον διακόπτη προς τα έξω



#### Αποσύνδεση μπαταρίας 12 V

1. Αφαιρέστε το κάλυμμα της μπαταρίας 12 Volt.
2. Αποσυνδέστε το αρνητικό καλώδιο της μπαταρίας 12 Volt στον βιδωτό σύνδεσμο και ασφαλίστε το έναντι ακούσιας επαφής.