

Υπόδειξη: Λεπτομερείς πληροφορίες δίνονται στον [οδηγό διάσωσης](#).

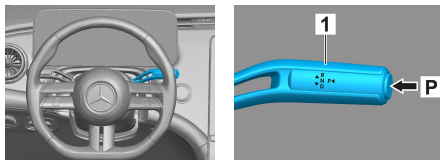


1. Ταυτοποίηση / Αναγνώριση

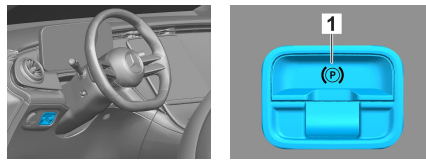


2. Ακινητοποίηση / Σταθεροποίηση / Ανύψωση

Φρένο στάθμευσης

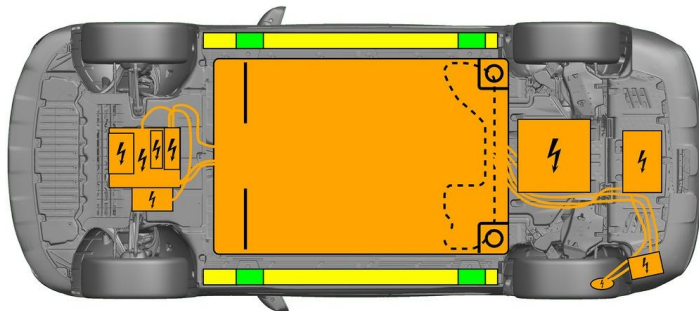


Φρένο ακινητοποίησης



Πατήστε τον διακόπτη P στον επιλογέα ταχυτήτων (1). Το φρένο στάθμευσης ενεργοποιείται αυτόματα.

Ηλεκτρικό φρένο ακινητοποίησης (1)



- Κατάλληλα σημεία ανύψωσης
- Κατάλληλα σημεία σταθεροποίησης στο πλάι
- Μπαταρία υψηλής τάσης



Κατά τη διάρκεια της διάσωσης (π.χ. με στήριξη με υδραυλικό εξοπλισμό), πρέπει να αποφεύγεται τυχόν πρόσθετη παραμόρφωση των μαρσιπέ και της ποδιάς οχήματος.

3. Εξουδετέρωση άμεσων κινδύνων / κανονισμός ασφαλείας

Απενεργοποιήστε την ανάφλεξη:

1. Πατήστε το κουμπί START-STOP χωρίς να πατάτε το φρένο επιβράδυνσης.
2. Κρατήστε το ηλεκτρονικό κλειδί του οχήματος σε απόσταση τουλάχιστον 5 m.



Η απουσία θορύβου από τον κινητήρα σημαίνει ότι το όχημα είναι απενεργοποιημένο.



Είναι εφικτή μια επανεκκίνηση έως τη θέση του οχήματος εκτός λειτουργίας.

Απενεργοποίηση του συστήματος υψηλής τάσης



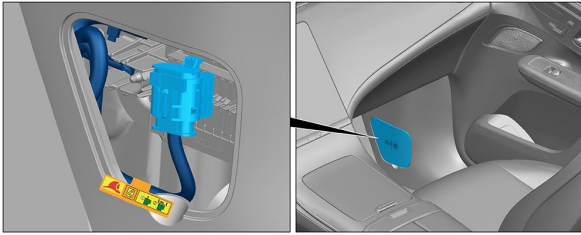
Σε περίπτωση ατυχημάτων όπου έχουν ενεργοποιηθεί οι αερόσακοι και οι τεντωτήρας για ζώνες ασφαλείας, το σύστημα υψηλής τάσης απενεργοποιείται αυτόματα.





Σε όλες τις άλλες περιπτώσεις, το σύστημα υψηλής τάσης πρέπει να απενεργοποιηθεί ως εξής:

Επιλογή 1: Διάταξη αποσύνδεσης υψηλής τάσης



Η διάταξη αποσύνδεσης υψηλής τάσης βρίσκεται στο κάτω μέρος, στην κολόνα Α στην πλευρά του συνοδηγού.



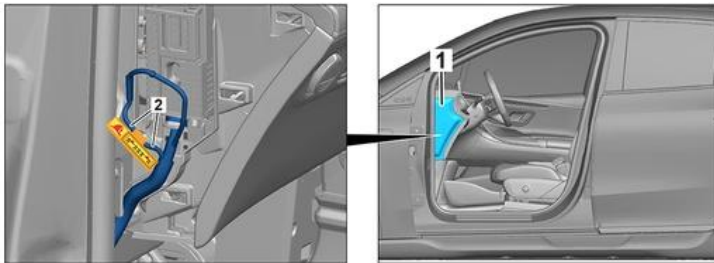
- (1) Τραβήξτε την απασφάλιση
- (2) Πατήστε την απασφάλιση προς τα κάτω
- (3) Τραβήξτε τον διακόπτη προς τα έξω

Επιλογή 2: Εναλλακτική διάταξη αποσύνδεσης υψηλής τάσης



Η εναλλακτική διάταξη αποσύνδεσης υψηλής τάσης βρίσκεται κάτω από το κάλυμμα του ασφαλειοκιβωτίου στην καμπίνα στην πλευρά του οδηγού.

Επισημαίνεται με μια προειδοποιητική πινακίδα.



Αφαιρέστε το κάλυμμα (1). Κόψτε το καλώδιο στο επισημασμένο σημείο (2) και διαχωρίστε το.



Για να διασφαλιστεί ότι στο δίκτυο υψηλής τάσης δεν υπάρχει πλέον υπολειπόμενη τάση, περιμένετε περίπου 20 δευτερόλεπτα μετά την απενεργοποίηση.



Τα παθητικά συστήματα ασφαλείας, όπως αερόσακοι και τεντωτήρας για ζώνες ασφαλείας, εξακολουθούν να τροφοδοτούνται από το δίκτυο τροφοδοσίας επί του οχήματος 12 Volt του οχήματος.



Αποσύνδεση μπαταρίας 12 V

1. Αφαιρέστε το κάλυμμα της μπαταρίας 12 Volt στον χώρο κινητήρα.
2. Αποσυνδέστε το αρνητικό καλώδιο της μπαταρίας 12 Volt στον βιδωτό σύνδεσμο και ασφαλίστε το έναντι ακούσιας επαφής.



Αποσύνδεση μπαταρίας 12 V

1. Αφαιρέστε το κάλυμμα της μπαταρίας 12 Volt στον πορτμπαγκάζ.
2. Αποσυνδέστε το αρνητικό καλώδιο της μπαταρίας 12 Volt στον βιδωτό σύνδεσμο και ασφαλίστε το έναντι ακούσιας επαφής.



Τα παθητικά συστήματα ασφαλείας (αερόσακοι και τεντωτήρας για ζώνες ασφαλείας) απενεργοποιούνται.



4. Πρόσβαση στους Επιβαίνοντες

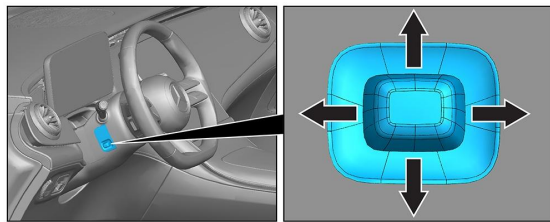
Κατά την απελευθέρωση των επιβατών πρέπει να ληφθούν υπόψη τα εξαρτήματα των συστημάτων συγκράτησης (ιδιαίτερα πυροτεχνικά στοιχεία) σύμφωνα με τα στοιχεία στη σελίδα 1.



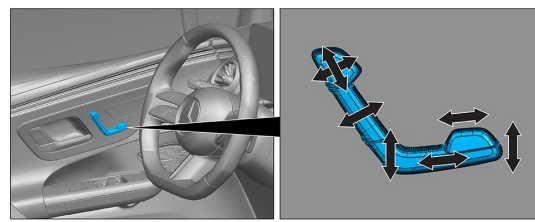
Ωθήστε ένα επίπεδο, μη μεταλλικό αντικείμενο από το επάνω μέρος πίσω από την συμπυκνωμένη λαβή της πόρτας (1) και τραβήξτε ελαφρώς προς τα έξω.



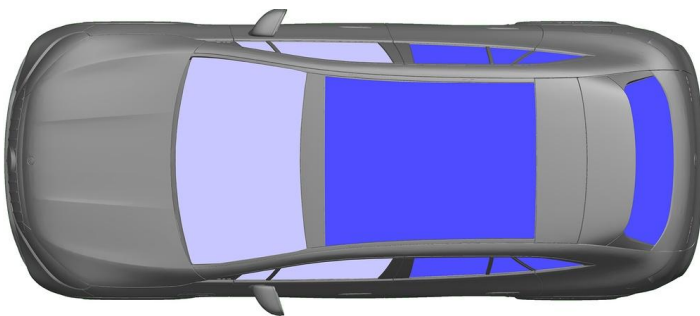
Πιάστε από το κάτω μέρος πίσω από τη λαβή της πόρτας (1) και τραβήξτε προς τα έξω μέχρι να αισθανθείτε αντίσταση και κρατήστε εκεί.



Ρύθμιση τιμονιού



Ρύθμιση καθίσματος (ηλεκτρική)



- VSG: Ελασματοποιημένο γυαλί ασφαλείας
- ESG: Σκληρυμένο γυαλί ασφαλείας

5. Αποθηκευμένη Ενέργεια / υγρά / αέρια / στερεά

		12V
		400V
		1150 ± 10g



Όλα τα καλώδια υψηλής τάσης διαθέτουν μόνωση πορτοκαλί χρώματος.

6. Σε περίπτωση Πυρκαγιάς



Για την κατάσβεση φωτιάς στο όχημα, χρησιμοποιήστε μεγάλες ποσότητες νερού (H₂O).

Για την ψύξη της μπαταρίας ιόντων λιθίου, χρησιμοποιήστε μεγαλύτερες ποσότητες νερού (H₂O).



Προειδοποίηση: Επανανάφλεξη της μπαταρίας



Όταν εξέρχεται ψυκτικό μέσο από την μπαταρία υψηλής τάσης, μπορεί αυτή να καταστεί ασταθής λόγω υψηλού θερμικού φορτίου. Ελέγξτε τη θερμοκρασία της μπαταρίας με μια θερμική υπέρυθρη συσκευή λήψης εικόνων.





7. Σε περίπτωση Βύθισης

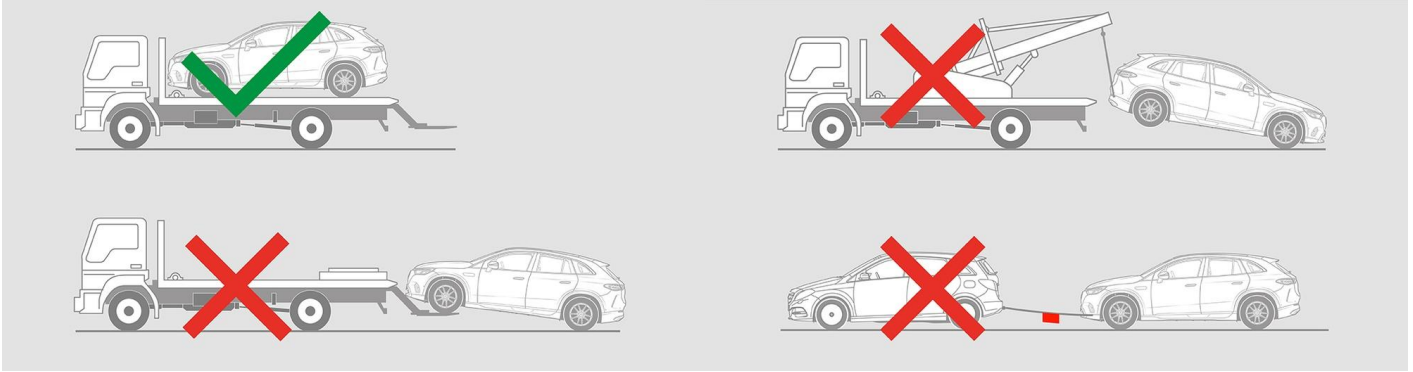
Δεν υπάρχει κίνδυνος ύπαρξης τάσης στο αμάξωμα.

Μετά την ανάσυρση του οχήματος:

1. Φροντίστε να εξέλθει το νερό από τον εσωτερικό χώρο.
2. Ξεκινήστε την απενεργοποίηση του συστήματος υψηλής τάσης (βλ. κεφάλαιο 3).

8. Ρυμούλκηση / Μεταφορά / Αποθήκευση

Το όχημα πρέπει να μεταφέρεται μόνο και με τους δύο άξονες πάνω σε ρυμουλκούμενο ή μεταφοράς οχημάτων.



Διατηρείτε μια απόσταση ασφαλείας από άλλα οχήματα.



Προειδοποίηση: Επανανάφλεξη της μπαταρίας



9. Σημαντικές Λοιπές Πληροφορίες

Περισσότερες πληροφορίες δίνονται στο κεφάλαιο [Οδηγός για υπηρεσίες ρυμούλκησης επιβατικών οχημάτων](#).

10. Επεξήγηση Εικονιδίων



Ηλεκτρική όχημα



Γενικό προειδοποιητικό σήμα



Προειδοποίηση, ηλεκτρική ενέργεια



Εύφλεκτο



Επικίνδυνο για την ανθρώπινη υγεία



Διαβρωτικά



Οξεία τοξικότητα



Εκρηκτικό



Χρησιμοποιήστε νερό για να σβήσετε τη φωτιά



Χρησιμοποιήστε θερμική υπέρυθη κάμερα



Κάλυμμα κινητήρα



Πορτπαγκάζ



Αφαίρεση εξυπνου κλειδιού



Αέριο κλιματιστικού