
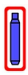



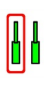
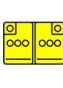

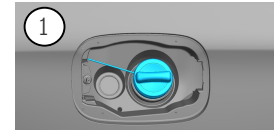


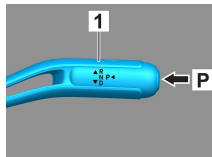
-  Airbag
-  Gasgenerator
-  Gurtstraffer
-  SRS Steuergerät
-  Aktives Fußgängerschutz-System
-  Gasdruckdämpfer / vorgespannte Feder
-  Niedervolt-Batterie
-  Benzin Treibstoff-tank

1. Identifizierung / Erkennung

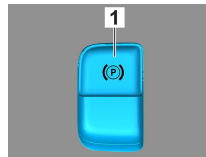


2. Immobilisieren / Stabilisieren / Anheben

Parkbremse

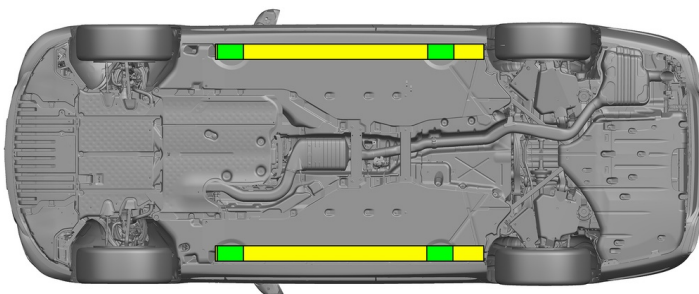


Feststellbremse



Schalter P am Wählhebel (1) drücken. Die Parkbremse wird automatisch aktiviert.

Elektrische Feststellbremse (1)



Geeignete Anhebepunkte

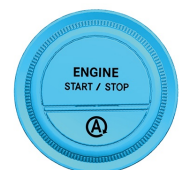
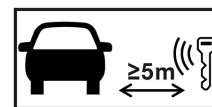


Geeignete Stabilisierungspunkte an der Seite

3. Direkte Gefahren ausschalten / Sicherheitsbestimmungen

Zündung ausschalten:

1. START-STOP-Taste drücken ohne die Betriebsbremse zu betätigen.
2. Elektronischen Fahrzeugschlüssel im Abstand von mindestens 5 m verwahren.



Das Fehlen von Motorgeräuschen bedeutet nicht, dass das Fahrzeug ausgeschaltet ist.



Ein Neustart ist bis zur Ausserbetriebsetzung des Fahrzeugs möglich.



12-V-Batterie abklemmen

1. Abdeckung der 12-Volt-Batterie im Kofferraum entfernen.
2. Minuskabel der 12-Volt-Batterie an der Schraubverbindung lösen und gegen ungewollten Kontakt sichern.



Die passiven Sicherheitssysteme (Airbags und Gurtstraffer) werden nach dem Abklemmen der 12V Batterie deaktiviert.

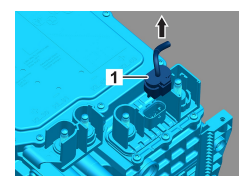


Die 48-V-Batterie wird deaktiviert, sobald der Airbag ausgelöst wird.



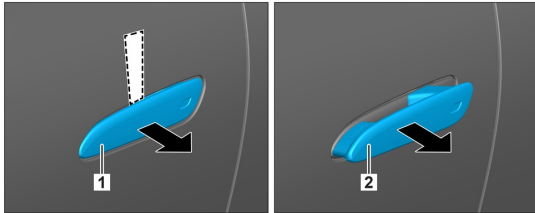
48-V-Batterie abklemmen

1. Zuerst die 12-V-Batterie abklemmen.
2. Die Abdeckung über der 48-V-Batterie im Motorraum entfernen.
3. Den elektronischen Stecker (1) von 48V-Batterie trennen.

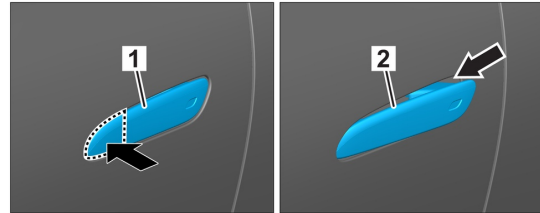


4. Zugang zu den Insassen

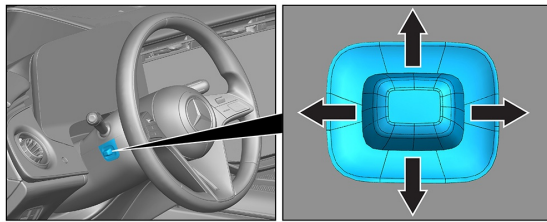
Bei der Befreiung der Insassen sind die Komponenten der Rückhaltesysteme (insbesondere pyrotechnische Elemente) gemäß den Angaben auf Seite 1 zu berücksichtigen.



1. Einen flachen, nicht metallischen Gegenstand von oben hinter den eingefahrenen Türgriff (1) schieben und ihn leicht nach außen hebeln. 2. Von unten hinter den Türgriff (2) greifen und bis zum Widerstand nach außen ziehen und halten.



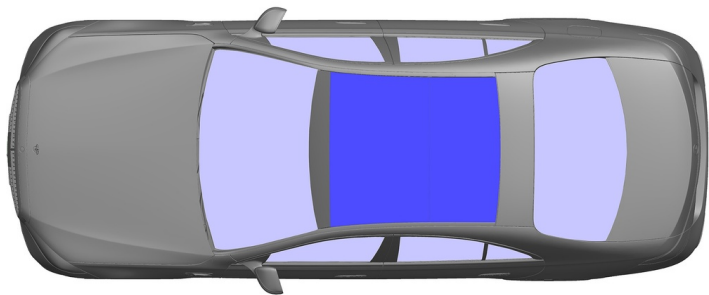
1. Die Vorderkante des Türgriffs drücken 2. Den Türgriff nach außen ziehen



Lenkradeinstellung



Sitzeinstellung (elektrisch)



- VSG: Verbundsicherheitsglas
- ESG: Einscheibensicherheitsglas

5. Gespeicherte Energie / Flüssigkeiten / Gase / Feststoffe

| | | |
|--|--|-------------|
| | | 12 V AGM |
| | | 48 V Li-ion |
| | | 76 L |
| | | 670 ± 10 g |

6. Im Brandfall



Zum Löschen eines Fahrzeugbrandes große Mengen Wasser (H₂O) verwenden.
Zum Kühlen der Li-ion-Batterie größere Mengen Wasser (H₂O) verwenden.

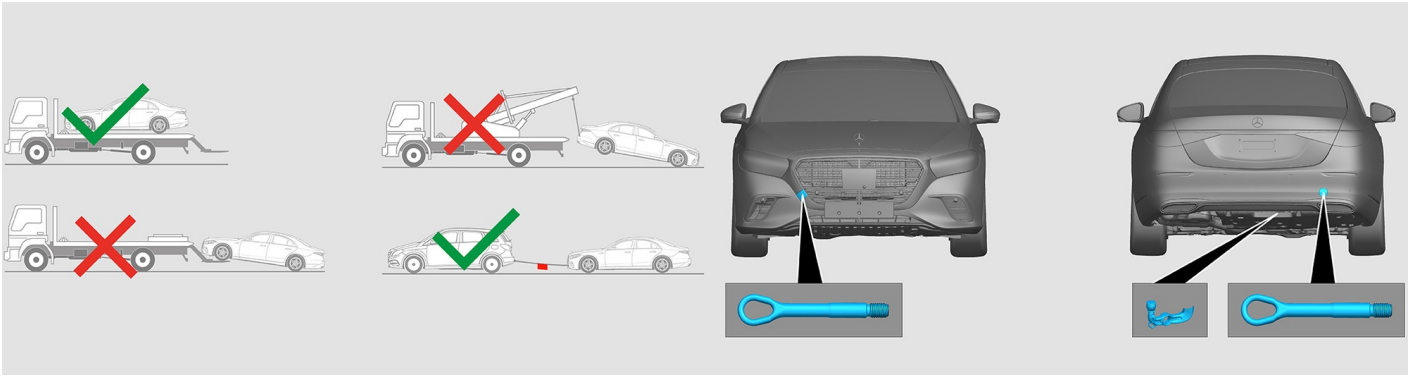
7. Im Wasser

Es besteht keine Gefahr, dass Spannung an der Karosserie anliegt. Nach der Bergung des Fahrzeugs:

1. Das Wasser aus dem Innenraum abfließen lassen.
2. Deaktivierung des 12-V/48-V-Bordnetzes einleiten (siehe Kapitel 3).



8. Abschleppen / Transport / Lagerung



9. Wichtige zusätzliche Informationen

Weitere Informationen finden Sie im [Leitfaden für Abschleppdienste Pkw.](#)

Hinweis: Weiterführende Informationen entnehmen Sie bitte unserem [Rettungsleitfaden.](#)

10. Erläuterung der verwendeten Piktogramme

- | | | | | | | | |
|--|---|--|------------------------|--|-----------------------------|--|----------------------|
| | Fahrzeug mit flüssigen Kraftstoffen der Kl. 2 | | Gefahr | | Entzündbar | | Gesundheitsschädlich |
| | Korrosiv | | Akute Toxizität | | Explosiv | | Mit Wasser löschen |
| | Mit Trockenschaum löschen | | Mit Nassschaum löschen | | Motorhaube | | Kofferraum |
| | Smart-Schlüssel entfernen | | Klimaanlage | | Gefahr, niedrige Temperatur | | |