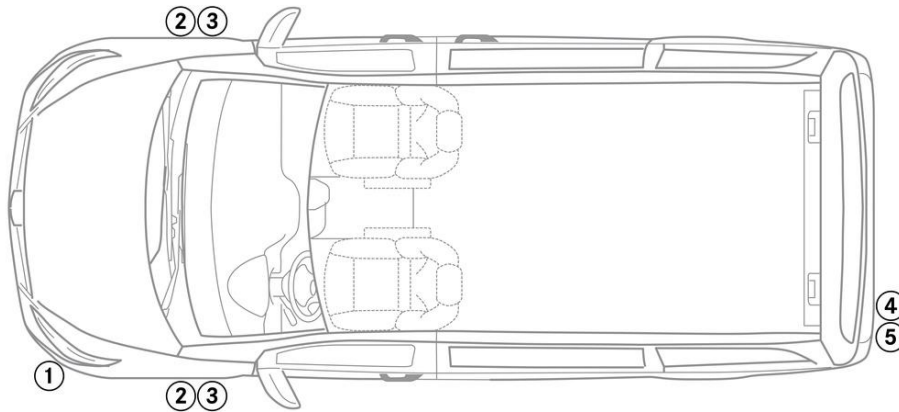


-  Airbag
-  Gasgenerator
-  Gurtstraffer
-  SRS Steuergerät
-  Gasdruckdämpfer / vorgespannte Feder
-  Niedervolt-Batterie
-  Hochspannungsbatterie
-  Hochspannungskabel
-  Hochspannungskomponente
-  Kabeltrennstelle
-  Hochvolt-Trennung an Niedervolt-Trennstelle

Hinweis: Weiterführende Informationen entnehmen Sie bitte unserem [Rettungsleitfaden](#).



1. Identifizierung / Erkennung



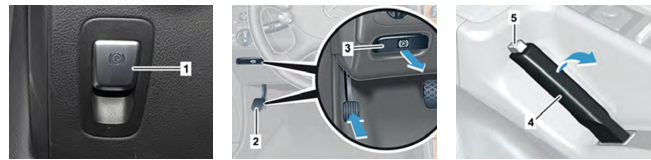
2. Immobilisieren / Stabilisieren / Anheben

Parkbremse

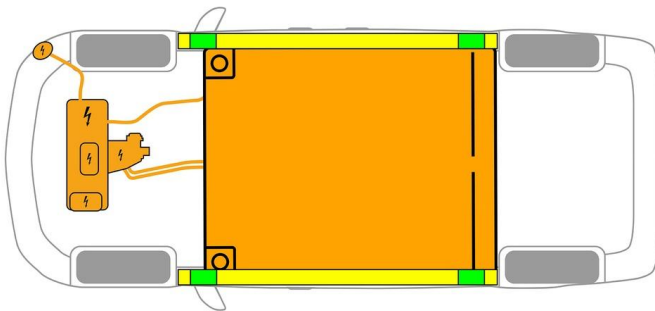


Schalter P am Wählhebel (1) drücken. Die Parkbremse wird automatisch aktiviert.

Feststellbremse - Je nach Fahrzeugtyp ist eine der folgenden Varianten verbaut:



1. Elektrische Feststellbremse
2. Feststellbremspedal
3. Taste Feststellbremse lösen
4. Feststellbremshebel
5. Taste Feststellbremshebel lösen



Geeignete Anhebepunkte

Hochvoltbatterie



Eine zusätzliche Verformung der Schweller und des Unterbodens während der Rettung (z.B. durch Abstützung mit Hydraulikausrüstung) muss vermieden werden.

3. Direkte Gefahren ausschalten / Sicherheitsbestimmungen

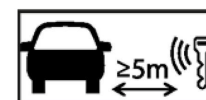
Zündung ausschalten:

1. START-STOP-Taste drücken ohne die Betriebsbremse zu betätigen.
2. Elektronischen Fahrzeugschlüssel im Abstand von mindestens 5 m verwahren.



Zündung ausschalten:

1. Zündschlüssel im Zündschloss gegen den Uhrzeigersinn zurückdrehen und aus dem Zündschloss ziehen.
2. Zündschlüssel aus dem Fahrzeug entfernen.



Das Fehlen von Motorgeräuschen bedeutet nicht, dass das Fahrzeug ausgeschaltet ist.



Ein Neustart ist bis zur Ausserbetriebsetzung des Fahrzeugs möglich.



Deaktivierung des Hochvoltsystems

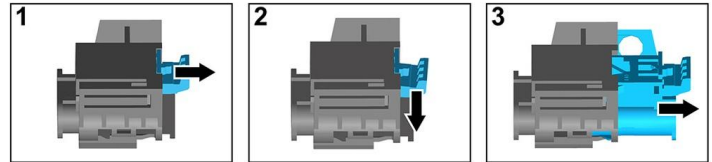
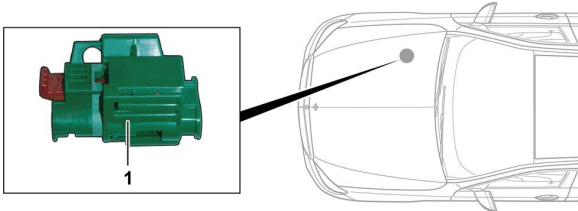


Bei Unfällen mit Auslösung von Airbags und Gurtstraffern wird das Hochvoltssystem automatisch abgeschaltet.



In allen anderen Fällen ist das Hochvoltsystem wie folgt zu deaktivieren:

Option 1: Hochvoltabschaltvorrichtung



Die Hochvolt-Abschaltvorrichtung befindet sich im Motorraum auf der Beifahrerseite.



- (1) Entriegelung ziehen
- (2) Entriegelung nach unten drücken
- (3) Schalter herausziehen



Option 2: Alternative Hochvoltabschaltvorrichtung

Die alternative Hochvolt-Abschaltvorrichtung befindet sich im Sitzkasten des rechten Vordersitzes. Sie ist mit einem Hinweisschild gekennzeichnet.



Abdeckung (1) entfernen. Leitung an der markierten Stelle (2) durchschneiden.



Um sicherzustellen, dass im Hochspannungsnetz keine Restspannung mehr anliegt, ca. 20 Sekunden nach dem ausschalten warten.



Die passiven Sicherheitssysteme wie Airbags und Gurtstraffer werden durch das 12-Volt-Bordnetz weiter mit Spannung versorgt.



12-V-Batterie abklemmen

1. Abdeckung der 12-Volt-Batterie entfernen.
2. Minuskabel der 12-Volt-Batterie an der Schraubverbindung lösen und gegen ungewollten Kontakt sichern.

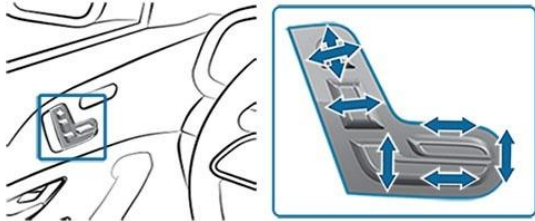


Die passiven Sicherheitssysteme (Airbags und Gurtstraffer) werden deaktiviert.

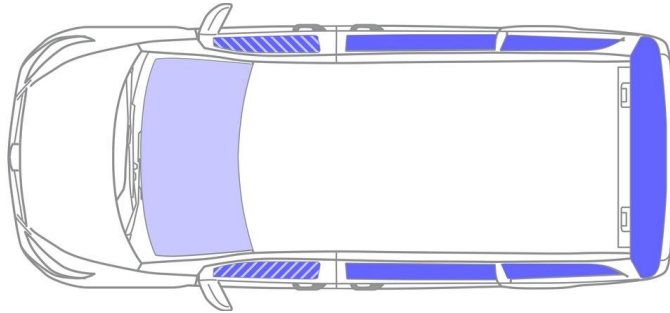


4. Zugang zu den Insassen

Bei der Befreiung der Insassen sind die Bereiche der Karosserie, die aus hochfesten Stählen bestehen, und die Komponenten der Rückhaltesysteme (insbesondere pyrotechnische Elemente) gemäß den Angaben auf Seite 1 zu berücksichtigen.



Sitzeinstellung (elektrisch)



- VSG:
Verbundsicherheitsglas
- ESG: Einscheibensicherheitsglas
- ESG / VSG

5. Gespeicherte Energie / Flüssigkeiten / Gase / Feststoffe



Alle Hochvoltleitungen sind mit einer orangefarbenen Isolierung versehen.

6. Im Brandfall

Zum Löschen eines Fahrzeugbrandes große Mengen Wasser (H₂O) verwenden.
Zum Kühlen der Li-ion-Batterie größere Mengen Wasser (H₂O) verwenden.

Warnung: Wiederentzünden der Batterie



Wenn Kühlmittel aus der Hochvoltbatterie austritt, kann sie durch thermische Überlastung instabil werden. Prüfen sie die Batterietemperatur mit einer IR-Wärmebildkamera.



7. Im Wasser

Es besteht keine Gefahr, dass Spannung an der Karosserie anliegt.

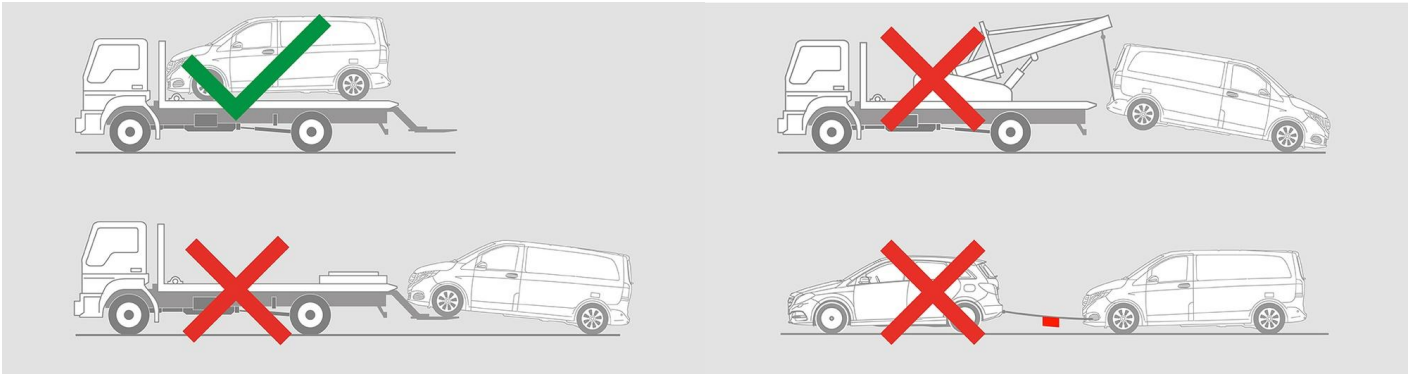
Nach der Bergung des Fahrzeugs:

1. Das Wasser aus dem Innenraum abfließen lassen.
2. Deaktivierung des Hochvoltsystems einleiten (siehe Kapitel 3).



8. Abschleppen / Transport / Lagerung

Das Fahrzeug nur mit beiden Achsen auf einem Abschleppwagen oder Autotransporter transportieren.














In sicherem Abstand von anderen Fahrzeugen aufbewahren.

 **Warnung: Wiederentzünden der Batterie** 

9. Wichtige zusätzliche Informationen

Weitere Informationen finden Sie im [Leitfaden für Abschleppdienste Pkw.](#)

10. Erläuterung der verwendeten Piktogramme

- | | | | | | | | |
|---|-----------------------------|---|------------|---|---------------------------|---|--------------------|
|  | Elektrofahrzeug |  | Gefahr |  | Spannungsgefahr |  | Entzündbar |
|  | Gesundheitsschädlich |  | Korrosiv |  | Akute Toxizität |  | Mit Wasser löschen |
|  | IR-Wärmebildkamera benutzen |  | Motorhaube |  | Smart-Schlüssel entfernen | | |