

- |   |                                 |   |                     |   |                               |   |                  |   |                                     |
|---|---------------------------------|---|---------------------|---|-------------------------------|---|------------------|---|-------------------------------------|
|  | Airbag                          |  | Gasgenerator        |  | Forspænder til sikkerhedssele |  | SRS kontrolenhed |  | Aktivt fodgængerbeskyttelses-system |
|  | Gastryksdæmper/forspændt fjeder |  | Lavspændingsbatteri |  | Benzinae brændstoftank        |   |                  |   |                                     |

Bemærkning: For yderligere oplysninger henvises til vores [redningsvejledning](#).



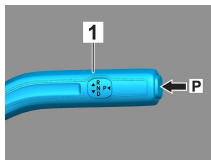
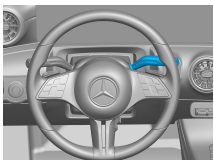
## 1. Identifikation / genkendelse



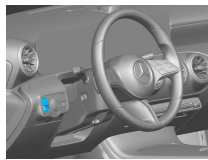
CLA 250

## 2. Immobilisering / Stabillisering / Løft

### Parkeringsbremse

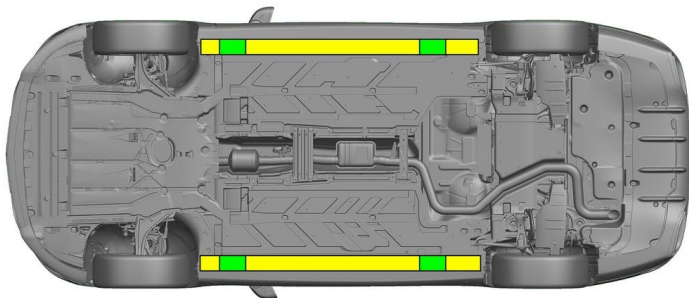


### Håndbremse



Tryk på kontakten P på gearvælgeren (1). Parkeringsbremsen aktiveres automatisk.

Elektrisk håndbremse (1)



Egnede løftepunkter



Egnede stabiliseringspunkter på siden

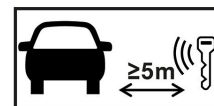


Yderligere deformering af karme og undervogn under bjærgningen (f.eks. ved afstivning med hydraulisk udstyr) skal undgås.

## 3. Deaktivering særlige farer / sikkerhedsforskrifter

### Slå tændingen fra:

1. Tryk på START-STOP-knappen uden at aktivere driftsbremsen.
2. Hold den elektroniske køretøjsnøgle i en afstand på mindst 5 m.



Fraværet af motorlyde betyder ikke, at køretøjet er slukket.



En genstart er mulig, indtil køretøjet tages ud af drift.



### Afbryd 12 V-batteriet

1. Fjern dækslet til 12-voltsbatterierne.
2. Løsn minuskablet på 12-voltsbatteriet ved skrueforbindelsen, og sikr det mod utilsigtet kontakt.



### Afklemning af 48-V-batteriet



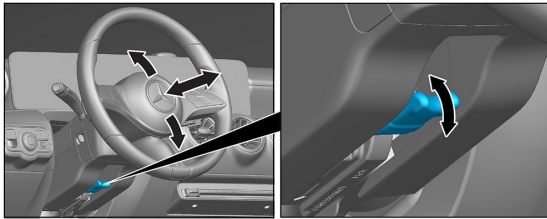
1. Afmonter bagagerummets bundplade (afskruning af de 4 fastsurringsringe), afmonter derefter div. beklædninger (C-, D-stolpe, sidebeklædning osv.) og sidevægsbeklædningen for at få adgang til 48-V-batteriet.
2. Løsn 48-V-batteriets minuskabel ved skrueforbindelsen, og sikr den mod utilsigtet kontakt.



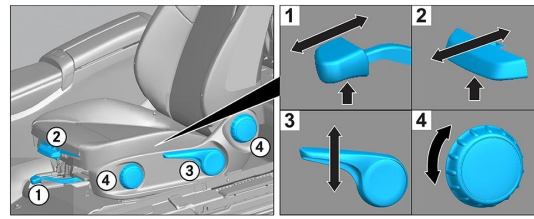
De passive sikkerhedssystemer (airbags og forspændere til sikkerhedssele) deaktiveres.

### 4. Adgangveje til tilskadekommande

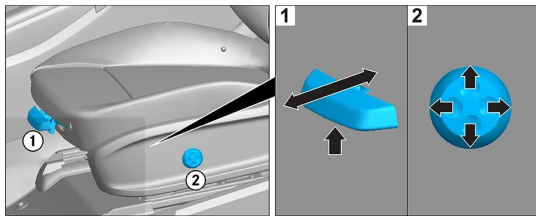
Ved frigørelse af personerne i bilen skal der tages hensyn til komponenterne i sikkerhedssystemerne (især pyrotekniske elementer) i overensstemmelse med angivelserne på side 1.



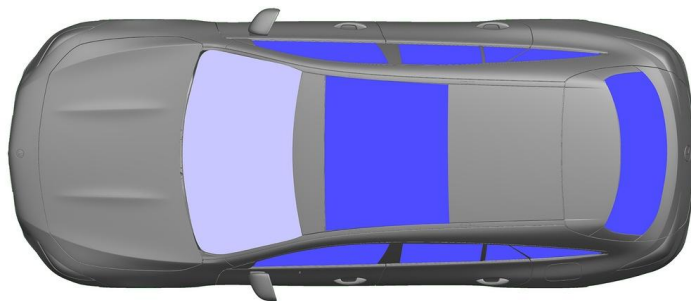
Ratindstilling



Sædeindstilling (mekanisk)



Sædeindstilling (elektrisk)



VSG: lamineret sikkerhedsglas  
ESG: hærdet glas

### 5. Oplagret energi / væsker / gasser / faste stoffer

		12 V/ 48 V
		43 L
		530 ± 10 g

### 6. I tilfælde af brand



Brug store mængder vand (H<sub>2</sub>O), når en køretøjsbrand skal slukkes.

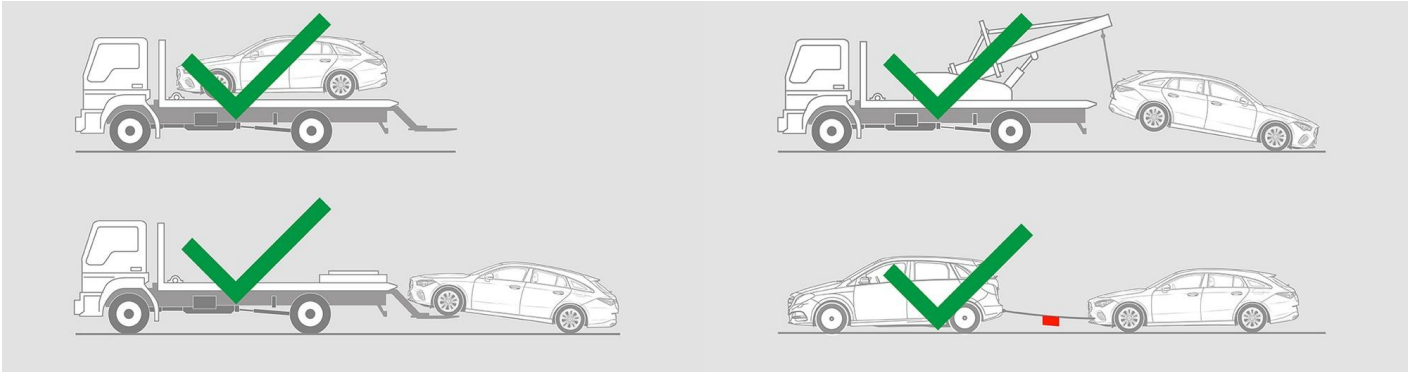


## 7. I vand

Der er ingen fare ved, at der er spænding på karrosseriet. Efter bjærgning af køretøjet:

1. Lad vandet løbe ud af kabinen.
2. Påbegynd deaktivering af 12-/48-voltsledningsnettet (se kapitel 3).

## 8. Bugsering / transport / opbevaring



## 9. Vigtige ekstra oplysninger

Yderligere oplysninger findes i [Vejledning for bjærgningsfirmaer, personvogne](#).

## 10. Piktogram information

	Køretøj på brændstof i klasse 2		Generelt advarsskilt		Brandfarligt		Farligt for menneskers sundhed
	Ætsende		Akut toksicitet		Ekspllosiv		Brug vand til at slukke ilden
	Brug tørt skum til at slukke ilden		Brug vådt skum til at slukke ilden		Bagagerum		Fjern smart nøgle
	Klimaanlæg		Advarsel; lav temperatur				