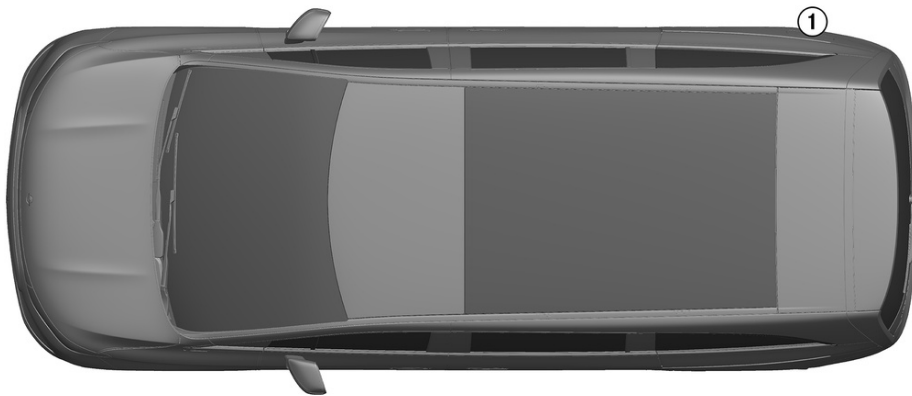


- |   |                          |   |  |   |                                |  |                        |   |                                     |
|---|--------------------------|---|--|---|--------------------------------|--|------------------------|---|-------------------------------------|
|  | Airbag                   |  | Plynový generátor                                    |  | Předepínač bezpečnostních pásů |  | Řídicí jednotka SRS    |  | Plynová vzpěra / předepnutá pružina |
|   | Nízkonapěťový akumulátor |  | Napájecí sada, vysokonapěťová                        |  | Vysokonapěťový napájecí kabel  |  | Vysokonapěťová součást |   |                                     |
|   | Přestřížení kabelu       |  | Nízkonapěťové zařízení, které odpojuje vysoké napětí |   |                                |  |                        |   |                                     |

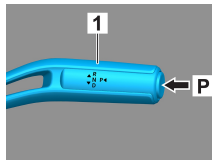


## 1. Identifikace / rozpoznávání



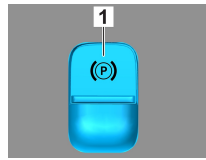
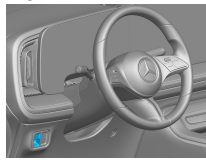
## 2. Znehybnění / stabilizace / zvedání

### Parkovací brzda

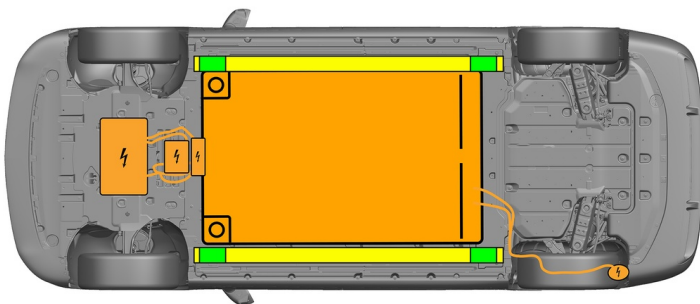





Stiskněte spínač P na voliči páce (1). Parkovací brzda se aktivuje automaticky.

### Zajišťovací brzda



Elektrická parkovací brzda (1)



-  Vhodné zvedací body
-  Vhodné stabilizační body na straně
-  Vysokonapěťová baterie

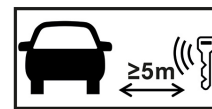


Během záchranných prací je nutné zabránit dodatečné deformaci prahů a podlahy vozidla (např. při podpírání hydraulickým zařízením).

## 3. Zabránění přímému nebezpečí / bezpečnostní předpisy

### Vypnutí zapalování:

1. Stiskněte tlačítko START-STOP, aniž byste použili provozní brzdou.
2. Elektronický klíč k vozidlu uložte do vzdálenosti alespoň 5 m.



Jestliže není slyšet huk motoru, neznamená to, že je vypnutý.



Až do doby odstavení vozidla z provozu je možné nové nastartování.

### Deaktivace vysokonapěťového systému



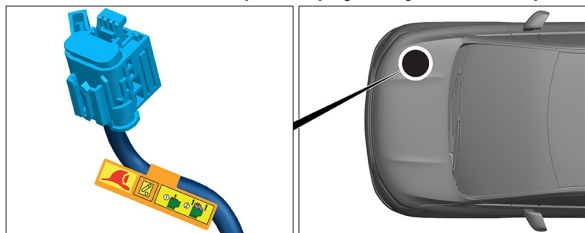
Při nehodách s aktivováním airbagů a předpínač bezpečnostního pásu se vysokonapěťový systém automaticky vypne.



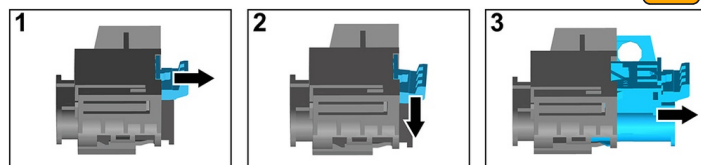


Ve všech ostatních případech musí být vysokonapěťový systém deaktivován takto:

### Možnost 1: Zařízení pro odpojení vysokého napětí



Vysokonapěťové vypínací zařízení se nachází v motorovém prostoru na straně spolujezdce.

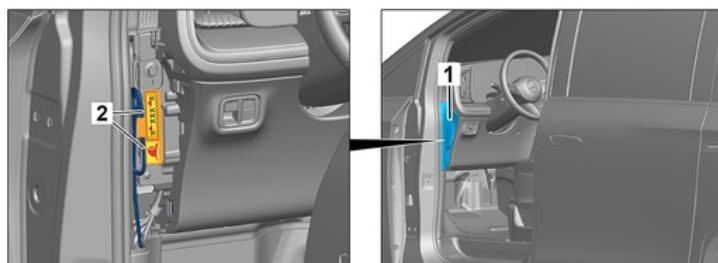


- 1 Zatáhněte za prvek odblokování
- 2 Prvek odblokování stlačte dolů
- 3 Vytáhněte spínač



### Možnost 2: Alternativní zařízení pro odpojení vysokého napětí

Alternativní vysokonapěťové vypínací zařízení se nachází pod krytem pojistkové skříňky na kabině na straně řidiče. Je označeno štítkem.



Sejměte kryt (1). Prořízněte vedení na označeném místě (2).



Abyste se ujistili, že ve vysokonapěťové síti není žádné zbytkové napětí, vyčkejte po vypnutí asi 20 sekund.



Pasivní bezpečnostní systémy jako airbagy a předpínač bezpečnostního pásu jsou i nadále napájeny z palubní sítě 12 V.



#### Odsvorkujte baterii 12 V

1. Odstraňte kryt baterie 12 V.
2. Uvolněte šroubový spoj záporného kabelu baterie 12 V a zabezpečte proti nežádoucímu kontaktu.



Pasivní bezpečnostní systémy (airbagy a předpínač bezpečnostního pásu) jsou deaktivovány.

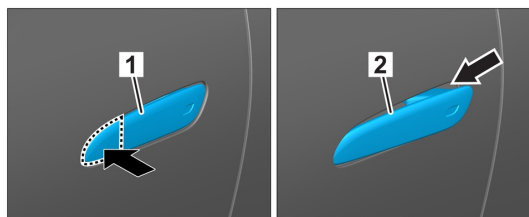


## 4. Přístup k posádce

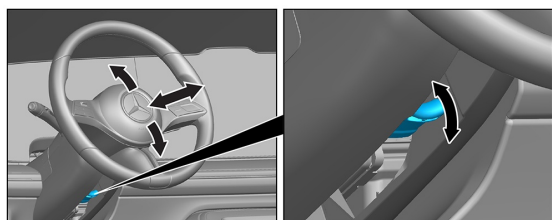
Při vyprošťování cestujících musí být zohledněny komponenty zádržných systémů (zejména pyrotechnické prvky) podle údajů na straně 1.



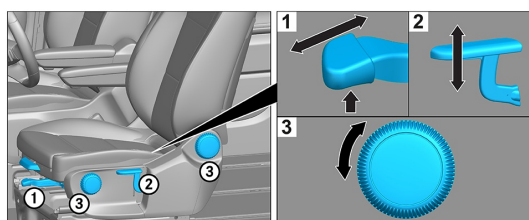
1. Za zapadlou kliku dveří (1) zasuňte shora plochý nekovový předmět, tak aby kliku bylo možné lehce vypáčit. 2. Zdola sáhněte za kliku dveří (1), táhněte ji směrem ven až pocítíte odpor a podržte ji.



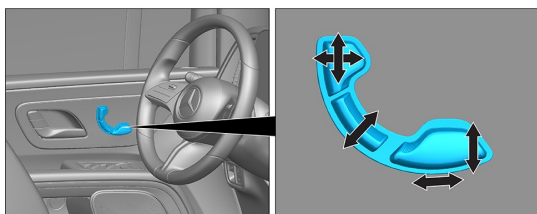
1. Stiskněte přední hranu kliky dveří 2. Vytáhněte kliku dveří ven



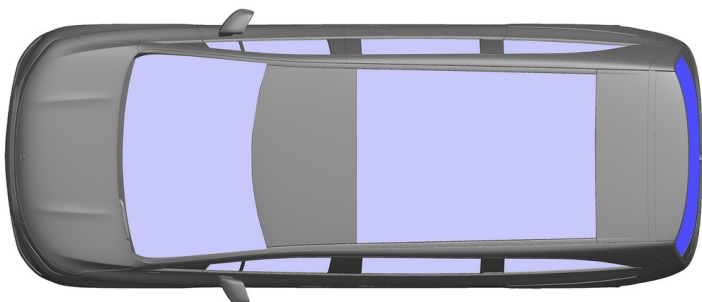
Nastavení volantu



Nastavení sedadla (mechanicky)



Nastavení sedadla (elektricky)



- VSG: Vrstvené bezpečnostní sklo
- ESG: Jednovrstvé bezpečnostní sklo

## 5. Uskladněná energie / Kapaliny / plyny / pevné látky

		12 V Li-ion
		800 V
		980 ± 10 g



Veškeré vysokonapětové vedení je opatřeno oranžovou izolací.



## 6. V případě požáru



K hašení hořícího vozidla použijte velké množství vody (H<sub>2</sub>O).  
Pro chlazení Li-ion baterie použijte větší množství vody (H<sub>2</sub>O).



Výstraha: Možnost zapálení baterie

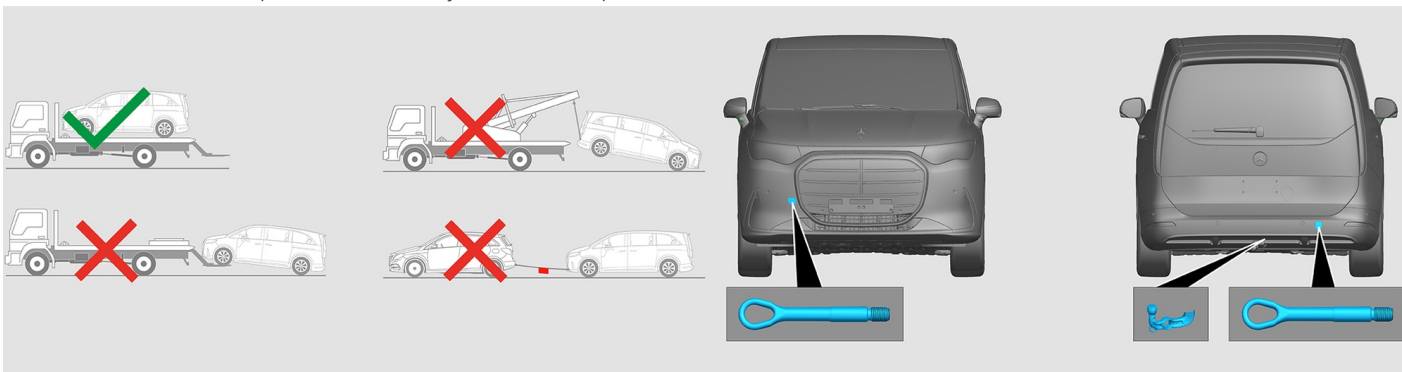


Jestliže z vysokonapěťové baterie vytéká chladivo, může být v důsledku tepelného přetížení nestabilní. Teplotu baterie zkontrolujte IR termografickou kamerou.



## 8. Odtahování / doprava / uskladnění

Vozidlo umístěte oběma nápravami na odtahový vůz nebo transportér.



Zajistěte bezpečnou vzdálenost od ostatních vozidel.



Výstraha: Možnost zapálení baterie



## 9. Důležité dodatečné informace

Další informace najdete v [Návodu pro odtahové služby osobních vozidel](#).

Oznámení: Další informace jsou uvedeny v naší [příručce pro záchranáře](#).

## 10. Vysvětlení použitých piktogramů



Elektrický automobil



Všeobecná výstražná značka



Varování, elektřina



Hořlavý



Nebezpečný lidskému zdraví



Korozivní/žravé



Akutní toxicita



Výbušnina



Požár haste vodou



Používejte infračervenou termokameru



Kapota



Vyjměte klíč pro centrální zamykání



Součást Klimatizační



Varování, nízká teplota