


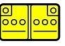



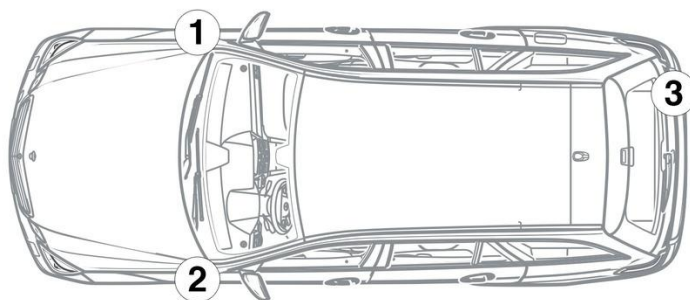
- ① Vysokonapěťový akumulátor (Levostranné řízení)
- ② Vysokonapěťový akumulátor (Pravostranné řízení)
- ③ Akumulátor palubní sítě
- ④ Nezávislý akumulátor (fakultativní)
- ⑤ Odpojovací zařízení vysokého napětí

 Airbag	 Plynový generátor	 Předpínač bezpečnostních pásů	 Plynový tlumič	 Vyztužení struktury
 Palivová nádrž	 Řídicí jednotka zábržných systémů	 Akumulátor 12 V	 Vysokonapěťový akumulátor	 Vysokonapěťové komponenty
 Vysokonapěťové odpojovací zařízení	 Ochrana chodců			

Oznámení: Další informace jsou uvedeny v naší [příručce pro záchranáře](#).



## 1. Identifikace / rozpoznávání

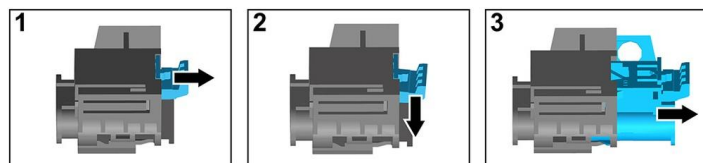
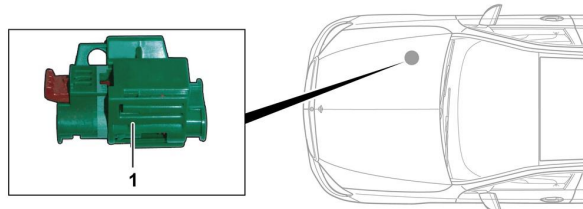


## 3. Zabránění přímému nebezpečí / bezpečnostní předpisy

### Deaktivace vysokonapěťového systému

Ve všech ostatních případech musí být vysokonapěťový systém deaktivován takto:

#### Možnost 1: Zařízení pro odpojení vysokého napětí



Vysokonapěťové vypínací zařízení se nachází v motorovém prostoru na straně spolujezdce.

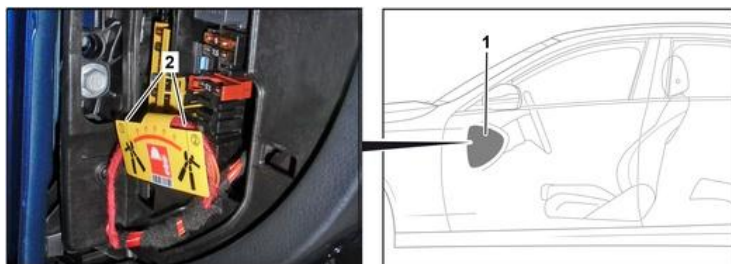


- (1) Zatáhněte za prvek odblokování
- (2) Prvek odblokování stlačte dolů
- (3) Vytáhněte spínač



#### Možnost 2: Alternativní zařízení pro odpojení vysokého napětí

Alternativní vysokonapěťové vypínací zařízení se nachází pod krytem pojistkové skříňky na kabině na straně řidiče. Je označeno štítkem.



Sejměte kryt (1). Prořízněte vedení na označeném místě (2).



#### Odsvorkujte baterii 12 V

1. Odstraňte kryt baterie 12 V.
2. Uvolněte šroubový spoj záporného kabelu baterie 12 V a zabezpečte proti nežádoucímu kontaktu.

