
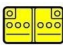



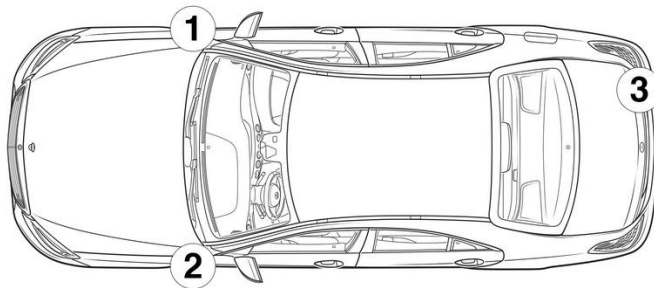
- ① Hlavní akumulátor (12 V)
- ② Nezávislý akumulátor (12 V)
- ③ Vysokonapěťový akumulátor
- ④ Odpojovací zařízení vysokého napětí
- ⑤ Alternativní odpojovací zařízení vysokého napětí, Levostranné řízení
- ⑥ Alternativní odpojovací zařízení vysokého napětí, Pravostranné řízení

 Airbag	 Plynový generátor	 Předpínač bezpečnostních pásů	 Plynový tlumič	 Palivová nádrž
 Řídicí jednotka zádržných systémů	 Akumulátor 12 V	 Vysokonapěťový akumulátor	 Vysokonapěťové komponenty	 Vysokonapěťové odpojovací zařízení
 Alternativní vysokonapěťové odpojovací zařízení	 Ochrana chodců	 Airbag v bezpečnostním pásu		

Oznámení: Další informace jsou uvedeny v naší [příručce pro záchranáře](#).



1. Identifikace / rozpoznávání

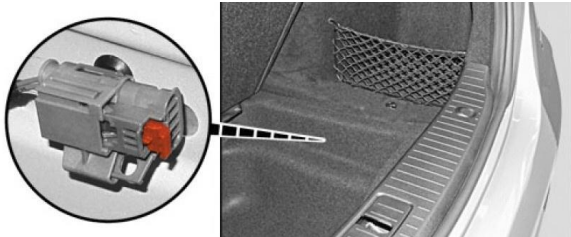


3. Zabránění přímému nebezpečí / bezpečnostní předpisy

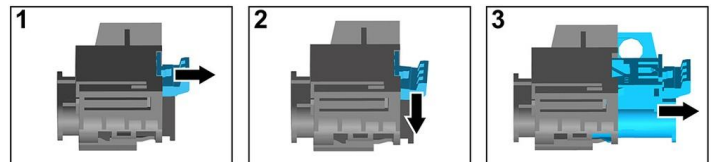
Deaktivace vysokonapěťového systému

Ve všech ostatních případech musí být vysokonapěťový systém deaktivován takto:

Možnost 1: Zařízení pro odpojení vysokého napětí



Pod krytem prohlubně zavazadlového prostoru vzadu vpravo se nachází vysokonapěťové odpojovací zařízení. Obložení prohlubně se vytáhne ze zavazadlového prostoru pomocí tažné spony pod ložnou hranou ve středu vozidla.

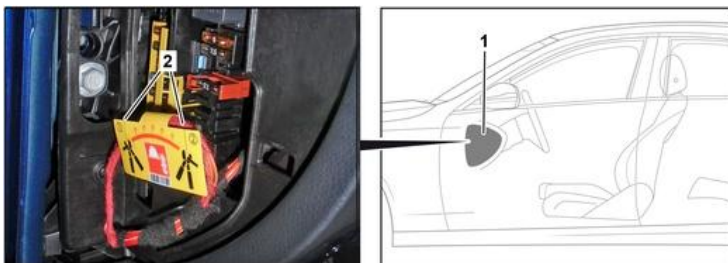


- (1) Zatáhněte za prvek odblokování
- (2) Prvek odblokování stlačte dolů
- (3) Vytáhněte spínač



Možnost 2: Alternativní zařízení pro odpojení vysokého napětí

Alternativní vysokonapěťové vypínací zařízení se nachází pod krytem pojistkové skříňky na kabině na straně řidiče. Je označeno štítkem.



Sejměte kryt (1). Prořízněte vedení na označeném místě (2).



Odsvorkujte baterii 12 V

1. Odstraňte kryt baterie 12 V.
2. Uvolněte šroubový spoj záporného kabelu baterie 12 V a zabezpečte proti nežádoucímu kontaktu.

