

- |   |  |  |   |   |
|---|--|--|---|---|
|  Airbag                              |  Plynový generátor        |  Předepínač bezpečnostních pásů |  Řídicí jednotka SRS |  Aktivní systém ochrany chodců |
|  Plynová vzpěra / předepnutá pružina |  Nízkonapěťový akumulátor |  Benzín palivová nádrž          |   |   |

Oznámení: Další informace jsou uvedeny v naší [příručce pro záchranáře](#).

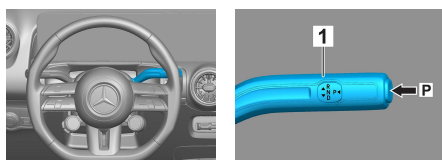


## 1. Identifikace / rozpoznávání



## 2. Znehybnění / stabilizace / zvedání

### Parkovací brzda

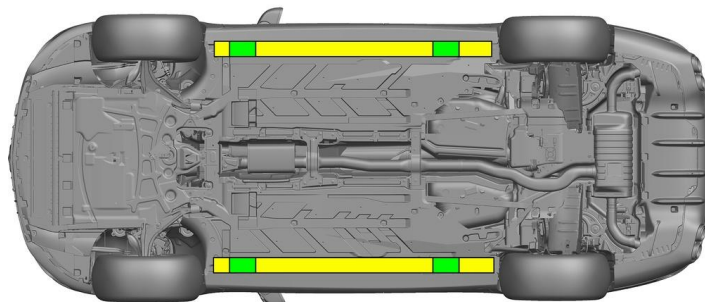


### Zajišťovací brzda



Stiskněte spínač P na voliči páce (1). Parkovací brzda se aktivuje automaticky.

Elektrická parkovací brzda (1)



- Vhodné zvedací body
- Vhodné stabilizační body na straně

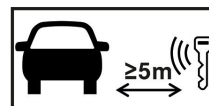


Během záchranných prací je nutné zabránit dodatečné deformaci prahů a podlahy vozidla (např. při podpírání hydraulickým zařízením).

## 3. Zabránění přímému nebezpečí / bezpečnostní předpisy

### Vypnutí zapalování:

1. Stiskněte tlačítko START-STOP, aniž byste použili provozní brzdu.
2. Elektronický klíč k vozidlu uložte do vzdálenosti alespoň 5 m.



Jestliže není slyšet hluk motoru, neznamená to, že je vypnutý.



Až do doby odstavení vozidla z provozu je možné nové nastartování.



### Odsvorkujte baterii 12 V

1. Odstraňte kryt baterie 12 V v motorovém prostoru.
2. Uvolněte šroubový spoj záporného kabelu baterie 12 V a zabezpečte proti nežádoucímu kontaktu.





### Odsvorkujte baterii 12 V

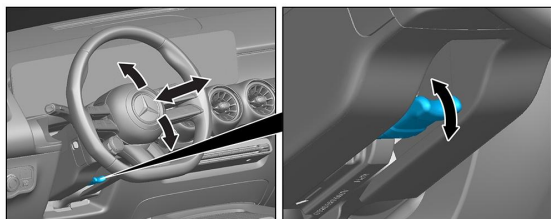
1. Odstraňte kryt baterie 12 V.
2. Uvolněte šroubový spoj záporného kabelu baterie 12 V a zabezpečte proti nežádoucímu kontaktu.



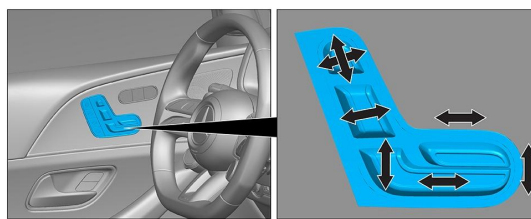
Pasivní bezpečnostní systémy (airbagy a předpínač bezpečnostního pásu) jsou deaktivovány.

## 4. Přístup k posádce

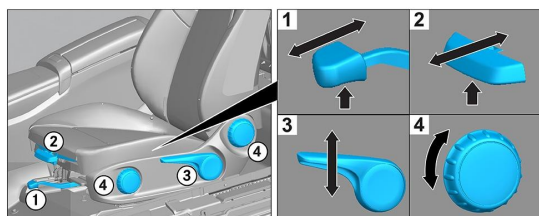
Při vyprošťování cestujících musí být zohledněny komponenty zádržných systémů (zejména pyrotechnické prvky) podle údajů na straně 1.



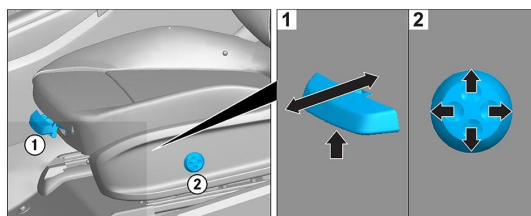
Nastavení volantu



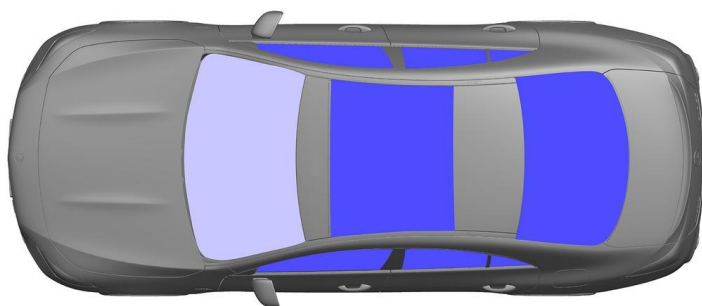
Nastavení sedadla (elektricky)



Nastavení sedadla (mechanicky)



Nastavení sedadla (elektricky)



- VSG: Vrstvené bezpečnostní sklo
- ESG: Jednovrstvé bezpečnostní sklo

## 5. Uskladněná energie / Kapaliny / plyny / pevné látky

		12 V
		51 L
		960 ± 10 g

## 6. V případě požáru



K hašení hořícího vozidla použijte velké množství vody (H<sub>2</sub>O).

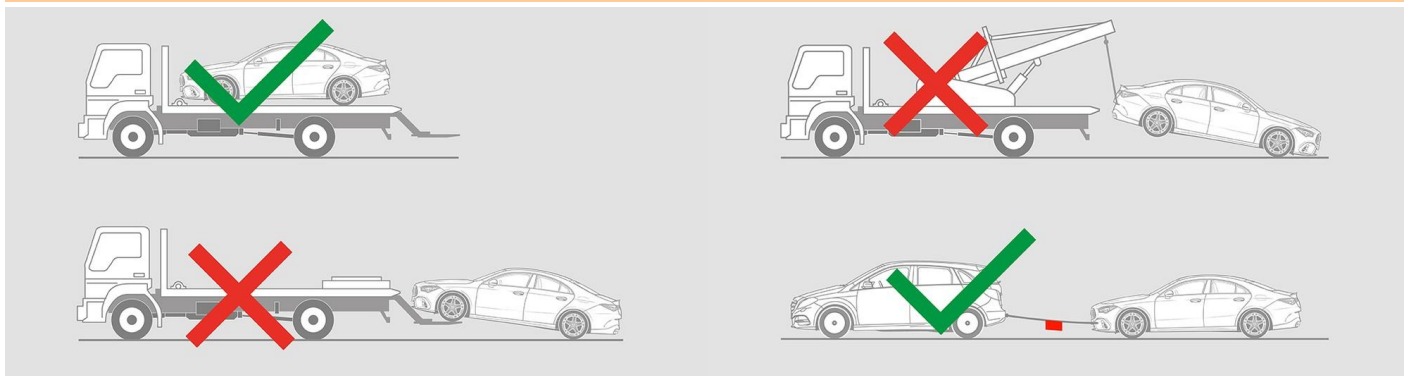
## 7. V případě ponoření

Nehrozí žádné nebezpečí, že by karoserie byla pod napětím. Po vyproštění vozidla:

1. Nechejte odtéci vodu z vnitřního prostoru.
2. Zahajte deaktivování palubní sítě 12 V / 48 V (viz kapitola 3).



## 8. Odtahení / doprava / uskladnění



## 9. Důležité dodatečné informace

Další informace najdete v [Návodu pro odtahové služby osobních vozidel](#).

## 10. Vysvětlení použitých piktogramů

