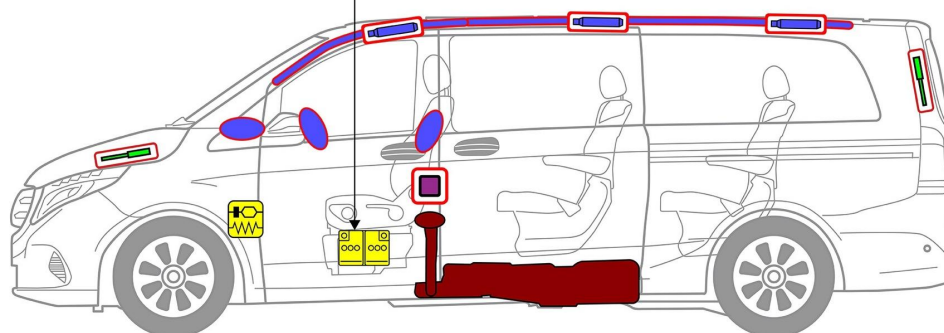


48V
Li-ion

12V
AGM



Airbag



Plynový generátor



Předeřinač bezpečnostních pásů



Řídicí jednotka SRS



Plynová vzpěra / předeřnutá pružina



Nízkonapěťový akumulátor

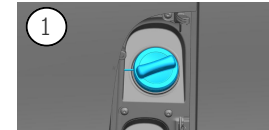
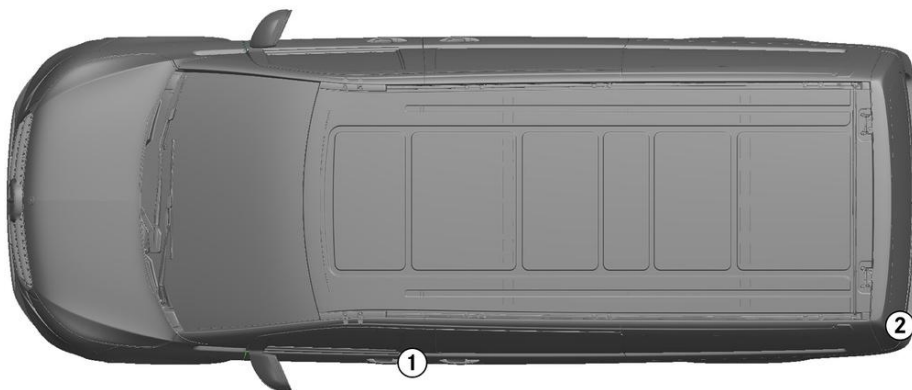


Benzín palivová nádrž

Oznámení: Další informace jsou uvedeny v naší [příručce pro záchranáře](#).

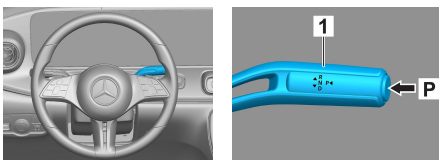


1. Identifikace / rozpoznávání



2. Znehybnění / stabilizace / zvedání

Parkovací brzda

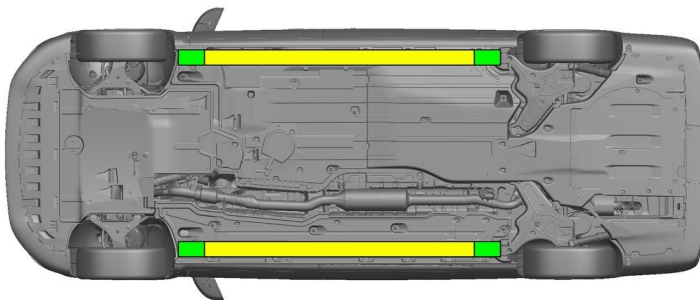


Stiskněte spínač P na volicí páce (1). Parkovací brzda se aktivuje automaticky.

Zajišťovací brzda



Elektrická parkovací brzda (1)



- Vhodné zvedací body
- Vhodné stabilizační body na straně

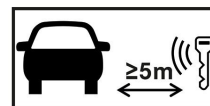


Během záchranných prací je nutné zabránit dodatečné deformaci prahů a podlahy vozidla (např. při podpírání hydraulickým zařízením).

3. Zabránění přímému nebezpečí / bezpečnostní předpisy

Vypnutí zapalování:

1. Stiskněte tlačítko START-STOP, aniž byste použili provozní brzdu.
2. Elektronický klíč k vozidlu uložte do vzdálenosti alespoň 5 m.



Jestliže není slyšet hluk motoru, neznamená to, že je vypnutý.



Až do doby odstavení vozidla z provozu je možné nové nastartování.



Odsvorkujte baterii 48 V

1. Odstraňte kryt baterie 48 V.
2. Uvolněte šroubový spoj záporného kabelu baterie 48 V a zabezpečte proti nežádoucímu kontaktu.

**Odsvorkujte baterii 12 V**

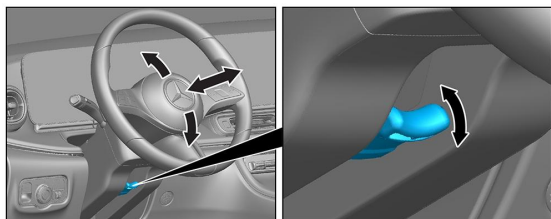
1. Odstraňte kryt baterie 12 V.
2. Uvolněte šroubový spoj záporného kabelu baterie 12 V a zabezpečte proti nežádoucímu kontaktu.



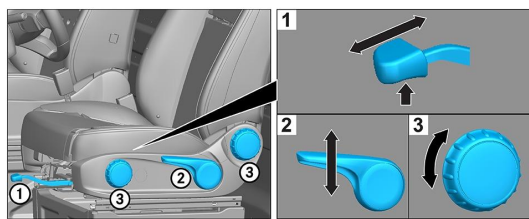
Pasivní bezpečnostní systémy (airbagy a předpínač bezpečnostního pásu) jsou deaktivovány.

4. Přístup k posádce

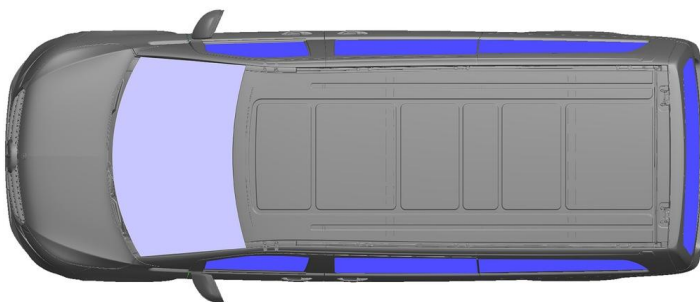
Při vyprošťování cestujících musí být zohledněny komponenty zádržných systémů (zejména pyrotechnické prvky) podle údajů na straně 1.



Nastavení volantu



Nastavení sedadla (mechanicky)



VSG: Vrstvené bezpečnostní sklo

ESG: Jednovrstvé bezpečnostní sklo

5. Uskladněná energie / Kapaliny / plyny / pevné látky

		12/48V
		70L
		600 ± 10g

6. V případě požáru

K hašení hořícího vozidla použijte velké množství vody (H₂O).

7. V případě ponoření

Nehrozí žádné nebezpečí, že by karoserie byla pod napětím. Po vyproštění vozidla:

1. Nechejte odtéci vodu z vnitřního prostoru.
2. Zahajte deaktivování palubní sítě 12 V / 48 V (viz kapitola 3).



8. Odtahení / doprava / uskladnění



9. Důležité dodatečné informace

Další informace najdete v [Návodu pro odtahové služby osobních vozidel](#).

10. Vysvětlení použitých piktogramů

- | | | | | | | | |
|--|---------------------------------|--|----------------------------|--|-------------------------------------|--|----------------------------|
| | Vůz na palivo skupiny kapalin 2 | | Všeobecná výstražná značka | | Hořlavý | | Nebezpečný lidskému zdraví |
| | Korozivní/žiravé | | Akutní toxicita | | Výbušnina | | Požár haste vodou |
| | Požár haste suchou pěnou | | Požár haste mokrou pěnou | | Vyjměte klíč pro centrální zamykání | | Součást Klimatizační |
| | Varování, nízká teplota | | | | | | |