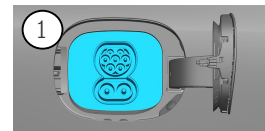
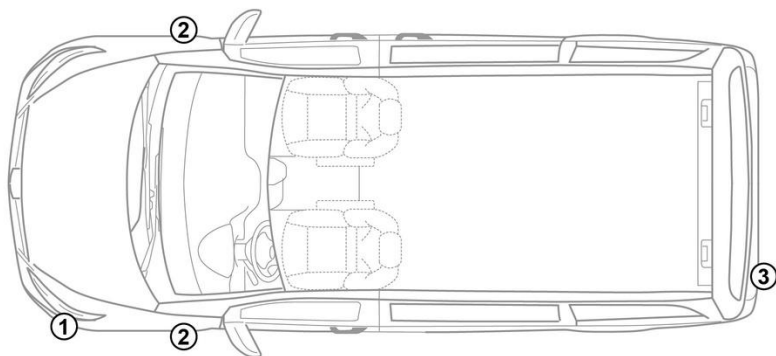


-  Airbag
-  Plynový generátor
-  Předepínač bezpečnostních pásů
-  Řídicí jednotka SRS
-  Plynová vzpěra / předepnutá pružina
-  Nízkonapěťový akumulátor
-  Napájecí sada, vysokonapěťová
-  Vysokonapěťový napájecí kabel
-  Vysokonapěťová součást
-  Přestřížení kabelu
-  Nízkonapěťové zařízení, které odpojuje vysoké napětí

Oznámení: Další informace jsou uvedeny v naší [příručce pro záchranáře](#).



## 1. Identifikace / rozpoznávání



②



③



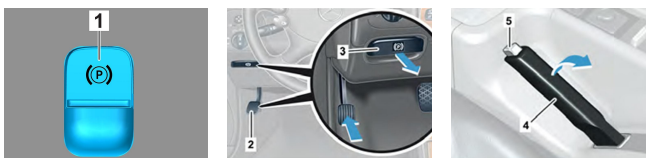
## 2. Znehybnění / stabilizace / zvedání

**Parkovací brzda** – V závislosti na typu vozidla je osazena jedna z následujících variant:

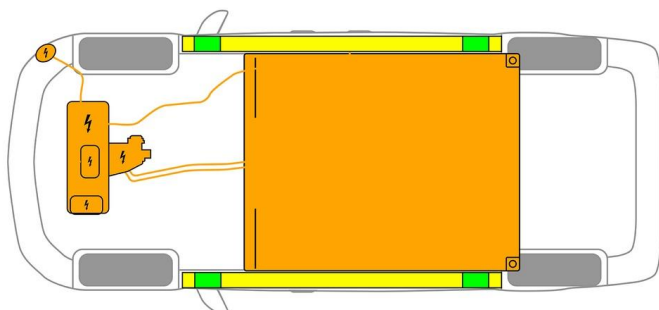


1. Volicí páku zařaďte do polohy P.
2. Volicí páku zařaďte do polohy N.

**Zajišťovací brzda** – V závislosti na typu vozidla je osazena jedna z následujících variant:



1. Elektrická parkovací brzda
2. Pedál zajišťovací brzdy
3. Uvolněte tlačítko parkovací brzdy
4. Páka zajišťovací brzdy
5. Uvolněte tlačítko zajišťovací brzdy



- Vhodné zvedací body
- Vhodné stabilizační body na straně
- Vysokonapěťová baterie

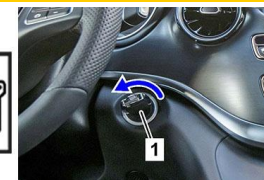


Během záchranných prací je nutné zabránit dodatečné deformaci prahů a podlahy vozidla (např. při podpírání hydraulickým zařízením).

## 3. Zabránění přímému nebezpečí / bezpečnostní předpisy

## Vypnutí zapalování:

1. Klíčem zapalování otočte v zámku zapalování proti směru pohybu hodinových ručiček a vytáhněte ho ze zámku zapalování.
2. Klíč zapalování odstraňte z vozidla.



Jestliže není slyšet hluk motoru, neznamená to, že je vypnutý.



Až do doby odstavení vozidla z provozu je možné nové nastartování.

## Deaktivace vysokonapěťového systému

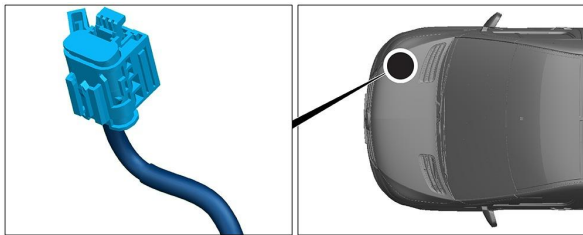


Při nehodách s aktivováním airbagů a předpínač bezpečnostního pásu se vysokonapěťový systém automaticky vypne.



Ve všech ostatních případech musí být vysokonapěťový systém deaktivován takto:

### Možnost 1: Zařízení pro odpojení vysokého napětí



Vysokonapěťové vypínací zařízení se nachází v motorovém prostoru na straně spolujezdce.



- (1) Zatáhněte za prvek odblokování
- (2) Prvek odblokování stlačte dolů
- (3) Vytáhněte spínač



### Možnost 2: Alternativní zařízení pro odpojení vysokého napětí

Alternativní vysokonapěťové vypínací zařízení je umístěno pod krytem pojistkové skříně v kokpitu na straně řidiče. Je označeno štítkem.



Sejměte kryt (1). Prořízněte vedení na označeném místě (2).



Abyste se ujistili, že ve vysokonapěťové síti není žádné zbytkové napětí, vyčkejte po vypnutí asi 20 sekund.



Pasivní bezpečnostní systémy jako airbagy a předpínač bezpečnostního pásu jsou i nadále napájeny z palubní sítě 12 V.



### Odsvorkujte baterii 12 V

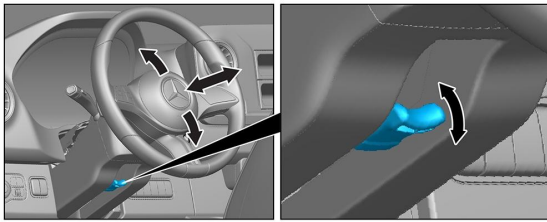
1. Odstraňte kryt baterie 12 V.
2. Uvolněte šroubový spoj záporného kabelu baterie 12 V a zabezpečte proti nežádoucímu kontaktu.



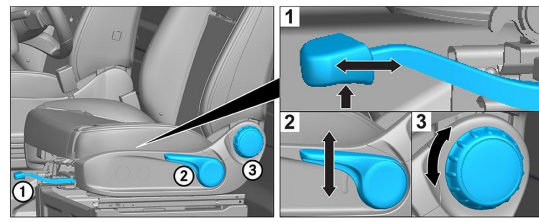
Pasivní bezpečnostní systémy (airbagy a předpínač bezpečnostního pásu) jsou deaktivovány.

#### 4. Přístup k posádce

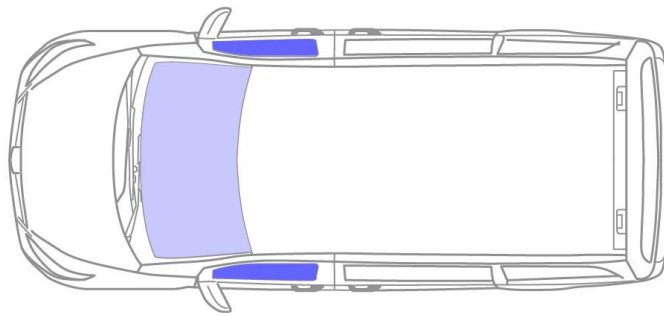
Při vyprošťování cestujících musí být zohledněny komponenty zádržných systémů (zejména pyrotechnické prvky) podle údajů na straně 1.



Nastavení volantu



Nastavení sedadla (mechanicky)



- VSG: Vrstvené bezpečnostní sklo
- ESG: Jednovrstvé bezpečnostní sklo

#### 5. Uskladněná energie / Kapaliny / plyny / pevné látky



Veškeré vysokonapěťové vedení je opatřeno oranžovou izolací.

#### 6. V případě požáru



K hašení hořícího vozidla použijte velké množství vody (H<sub>2</sub>O).  
Pro chlazení Li-ion baterie použijte větší množství vody (H<sub>2</sub>O).



Výstraha: Opětovné vznícení baterie



Jestliže z vysokonapěťové baterie vytéká chladivo, může být v důsledku tepelného přetížení nestabilní. Teplotu baterie zkontrolujte IR termografickou kamerou.



#### 7. V případě ponoření

Nehrozí žádné nebezpečí, že by karoserie byla pod napětím.

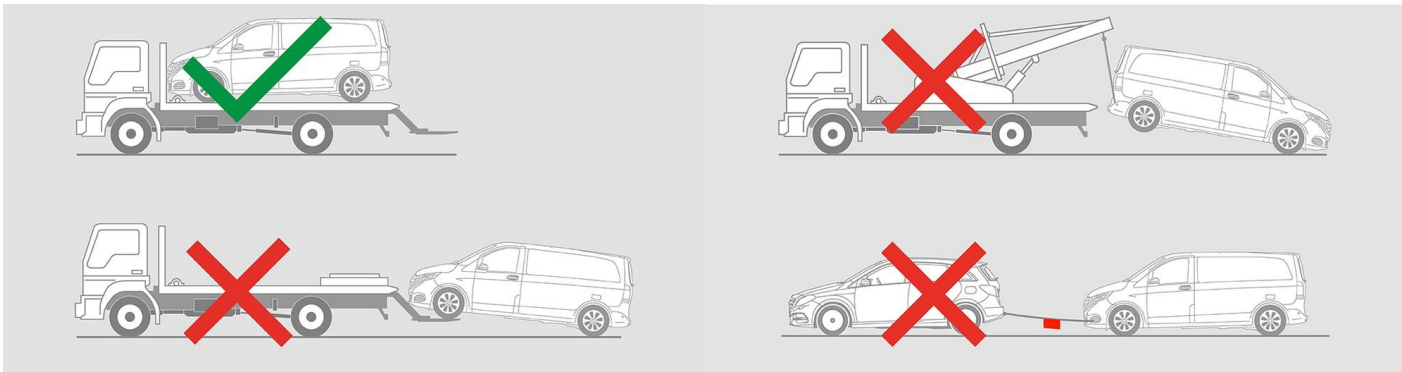
Po vyproštění vozidla:

1. Nechejte odtéci vodu z vnitřního prostoru.
2. Zahajte deaktivování vysokonapěťové soustavy (viz kapitola 3).



### 8. Odtahení / doprava / uskladnění

Vozidlo umístěte oběma nápravami na odtahový vůz nebo transportér.



Zajistěte bezpečnou vzdálenost od ostatních vozidel.

 **Výstraha: Opětovné vznícení baterie** 

### 9. Důležité dodatečné informace

Další informace najdete v [Návodu pro odtahové služby osobních vozidel](#).

### 10. Vysvětlení použitých piktogramů



Elektrický automobil



Všeobecná výstražná značka



Varování, elektřina



Hořlavý



Nebezpečný lidskému zdraví



Korozivní/žravé



Akutní toxicita



Požár haste vodou



Použijte infračervenou termokameru



Kapota



Vyjměte klíč pro centrální zamykání