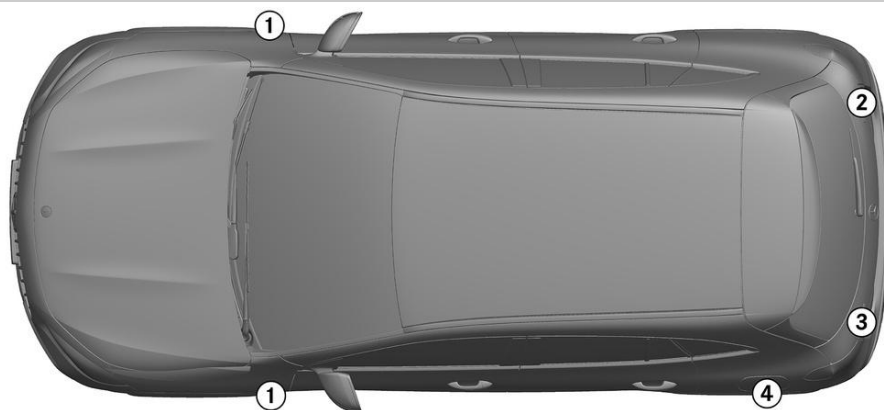


- | | | | | | | | | | |
|--|--------------------------------------|--|--------------------------|--|-------------------------------|--|---------------------|--|-------------------------------|
| | Airbag | | Plynový generátor | | Předeínač bezpečnostních pásů | | Řídicí jednotka SRS | | Aktivní systém ochrany chodců |
| | Plynová vzpěra / předeprnutá pružina | | Nízkonapěťový akumulátor | | Benzín palivová nádrž | | | | |

Oznámení: Další informace jsou uvedeny v naší [příručce pro záchranáře](#).

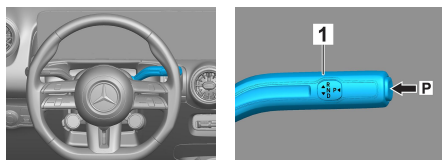


1. Identifikace / rozpoznávání



2. Znehybnění / stabilizace / zvedání

Parkovací brzda

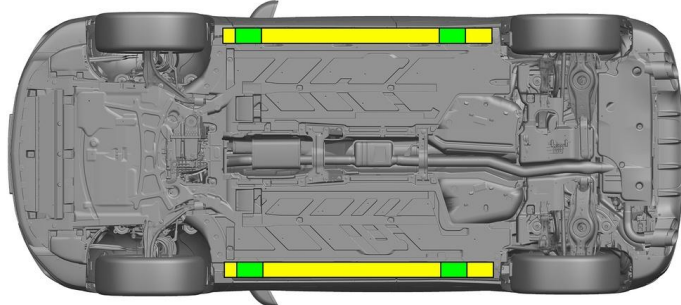


Zajišťovací brzda



Stiskněte spínač P na voliči páce (1). Parkovací brzda se aktivuje automaticky.

Elektrická parkovací brzda (1)



- Vhodné zvedací body
- Vhodné stabilizační body na straně

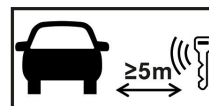


Během záchranných prací je nutné zabránit dodatečné deformaci prahů a podlahy vozidla (např. při podpírání hydraulickým zařízením).

3. Zabránění přímému nebezpečí / bezpečnostní předpisy

Vypnutí zapalování:

1. Stiskněte tlačítko START-STOP, aniž byste použili provozní brzdu.
2. Elektronický klíč k vozidlu uložte do vzdálenosti alespoň 5 m.



Jestliže není slyšet hluk motoru, neznamená to, že je vypnutý.



Až do doby odstavení vozidla z provozu je možné nové nastartování.



Odsvorkujte baterii 12 V

1. Odstraňte kryt baterie 12 V v motorovém prostoru.
2. Uvolněte šroubový spoj záporného kabelu baterie 12 V a zabezpečte proti nežádoucímu kontaktu.





Odsvorkujte baterii 48 V



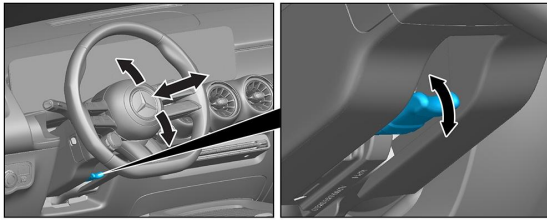
1. Odstraňte kryt baterie 48 V v zavazadlovém prostoru.
2. Uvolněte šroubový spoj záporného kabelu baterie 48 V a zabezpečte proti nežádoucímu kontaktu.



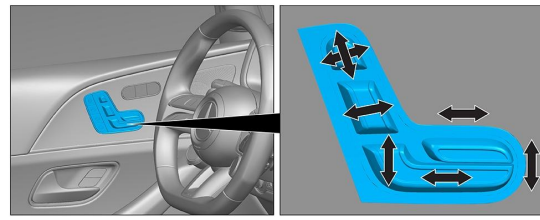
Pasivní bezpečnostní systémy (airbagy a předpínač bezpečnostního pásu) jsou deaktivovány.

4. Přístup k posádce

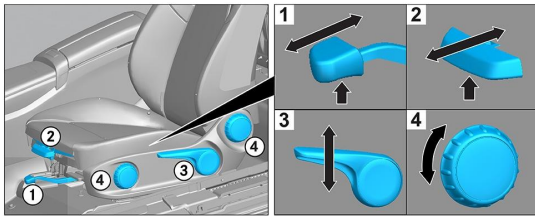
Při vyprošťování cestujících musí být zohledněny komponenty zádržných systémů (zejména pyrotechnické prvky) podle údajů na straně 1.



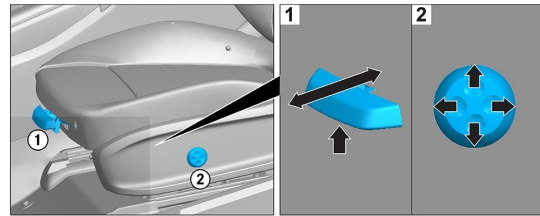
Nastavení volantu



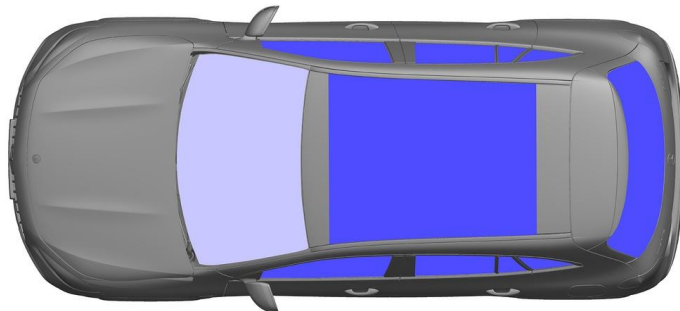
Nastavení sedadla (elektricky)



Nastavení sedadla (mechanicky)



Nastavení sedadla (elektricky)



- VSG: Vrstvené bezpečnostní sklo
- ESG: Jednovrstvé bezpečnostní sklo

5. Uskladněná energie / Kapaliny / plyny / pevné látky

		12 V / 48 V
		51 L
		590 ± 10 g

6. V případě požáru



K hašení hořícího vozidla použijte velké množství vody (H₂O).

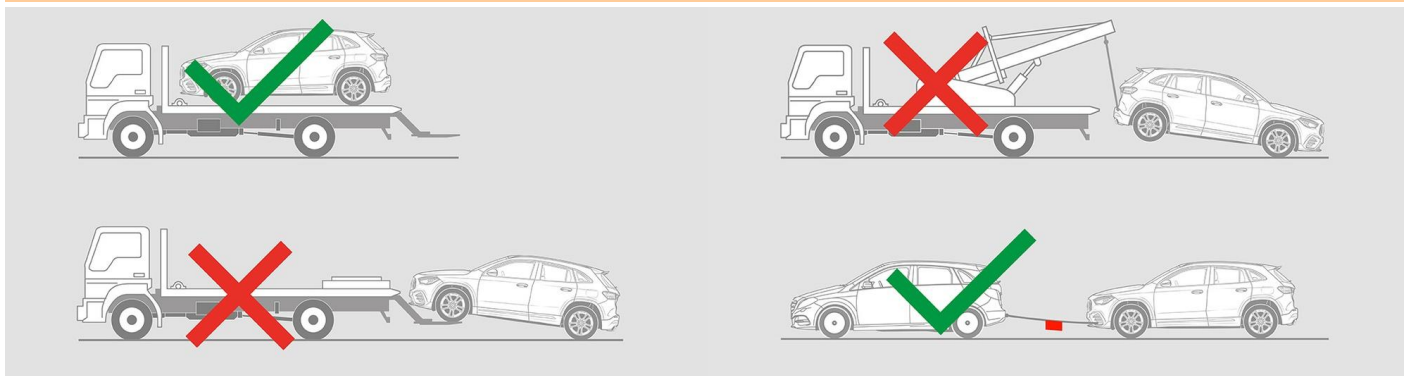
7. V případě ponoření

Nehrozí žádné nebezpečí, že by karoserie byla pod napětím. Po vyproštění vozidla:

1. Nechejte odtéci vodu z vnitřního prostoru.
2. Zahajte deaktivování palubní sítě 12 V / 48 V (viz kapitola 3).



8. Odtahení / doprava / uskladnění



9. Důležité dodatečné informace

Další informace najdete v [Návodu pro odtahové služby osobních vozidel](#).

10. Vysvětlení použitých piktogramů

Vůz na palivo skupiny kapalin 2	Všeobecná výstražná značka	Hořlavý	Nebezpečný lidskému zdraví
Korozivní/žíravé	Akutní toxicita	Výbušnina	Požár haste vodou
Požár haste suchou pěnou	Požár haste mokrou pěnou	Kapota	Zavazadlový prostor
Vyjměte klíč pro centrální zamykání	Součást Klimatizační	Varování, nízká teplota	