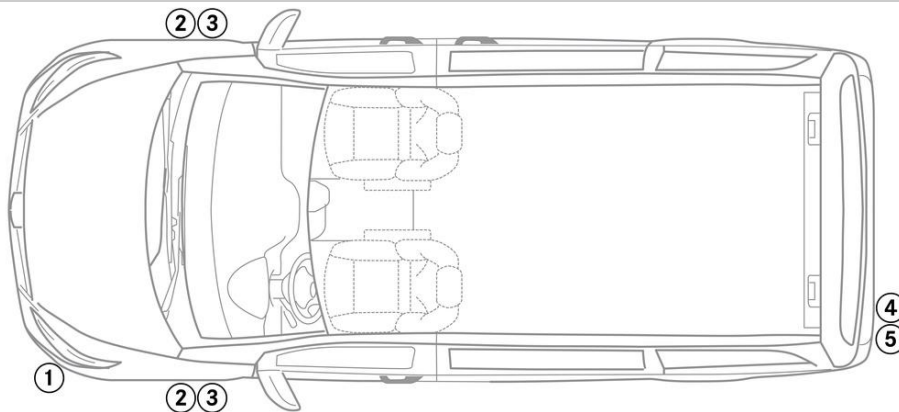


- | | | | | | | | | | |
|--|--------------------------|--|--|--|--------------------------------|--|------------------------|--|-------------------------------------|
| | Airbag | | Plynový generátor | | Předeřinač bezpečnostních pásů | | Řídicí jednotka SRS | | Plynová vzpěra / předeřnutá pružina |
| | Nízkonapěťový akumulátor | | Napájecí sada, vysokonapěťová | | Vysokonapěťový napájecí kabel | | Vysokonapěťová součást | | |
| | Přestřížení kabelu | | Nízkonapěťové zařízení, které odpojuje vysoké napětí | | | | | | |

Oznámení: Další informace jsou uvedeny v naší [příručce pro záchranáře](#).



1. Identifikace / rozpoznávání



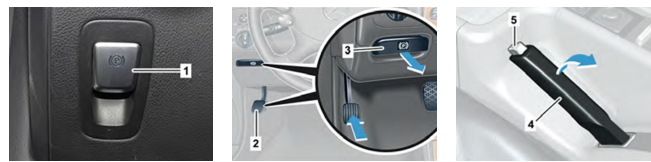
2. Znehybnění / stabilizace / zvedání

Parkovací brzda

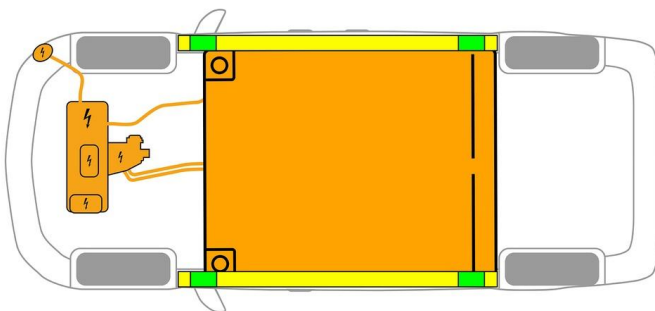


Stiskněte spínač P na volící páce (1). Parkovací brzda se aktivuje automaticky.

Zajišťovací brzda - V závislosti na typu vozidla je osazena jedna z následujících variant:



1. Elektrická parkovací brzda
2. Pedál zajišťovací brzdy
3. Uvolněte tlačítko parkovací brzdy
4. Páka zajišťovací brzdy
5. Uvolněte tlačítko zajišťovací brzdy



- Vhodné zvedací body
- Vysokonapěťová baterie

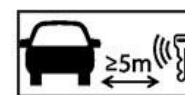


Během záchranných prací je nutné zabránit dodatečné deformaci prahů a podlahy vozidla (např. při podpírání hydraulickým zařízením).

3. Zabránění přímému nebezpečí / bezpečnostní předpisy

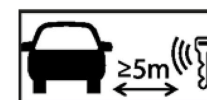
Vypnutí zapalování:

1. Stiskněte tlačítko START-STOP, aniž byste použili provozní brzdu.
2. Elektronický klíč k vozidlu uložte do vzdálenosti alespoň 5 m.



Vypnutí zapalování:

1. Klíčem zapalování otočte v zámku zapalování proti směru pohybu hodinových ručiček a vytáhněte ho ze zámku zapalování.
2. Klíč zapalování odstraňte z vozidla.



Jestliže není slyšet hluk motoru, neznamená to, že je vypnutý.



Až do doby odstavení vozidla z provozu je možné nové nastartování.



Deaktivace vysokonapěťového systému

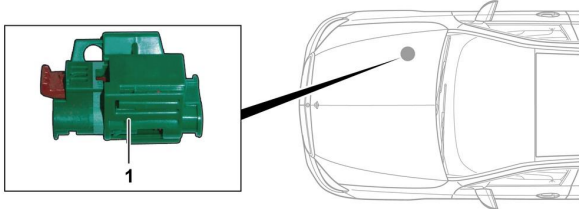


Při nehodách s aktivováním airbagů a předpínač bezpečnostního pásu se vysokonapěťový systém automaticky vypne.

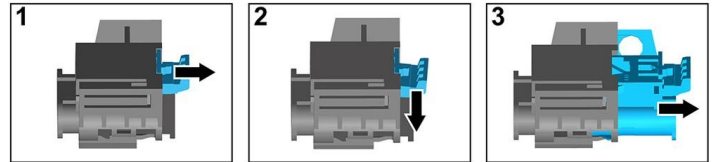


Ve všech ostatních případech musí být vysokonapěťový systém deaktivován takto:

Možnost 1: Zařízení pro odpojení vysokého napětí



Vysokonapěťové vypínací zařízení se nachází v motorovém prostoru na straně spolujezdce.



- (1) Zatáhněte za prvek odblokování
- (2) Prvek odblokování stlačte dolů
- (3) Vytáhněte spínač



Možnost 2: Alternativní zařízení pro odpojení vysokého napětí

Alternativní vysokonapěťové vypínací zařízení je umístěno pod krytem pojistkové skříně v kokpitu na straně řidiče. Je označeno štítkem.



Sejměte kryt (1). Prořízněte vedení na označeném místě (2).



Abyste se ujistili, že ve vysokonapěťové síti není žádné zbytkové napětí, vyčkejte po vypnutí asi 20 sekund.



Pasivní bezpečnostní systémy jako airbagy a předpínač bezpečnostního pásu jsou i nadále napájeni z palubní sítě 12 V.



Odsvorkujte baterii 12 V

1. Odstraňte kryt baterie 12 V.
2. Uvolněte šroubový spoj záporného kabelu baterie 12 V a zabezpečte proti nežádoucímu kontaktu.



Pasivní bezpečnostní systémy (airbagy a předpínač bezpečnostního pásu) jsou deaktivovány.

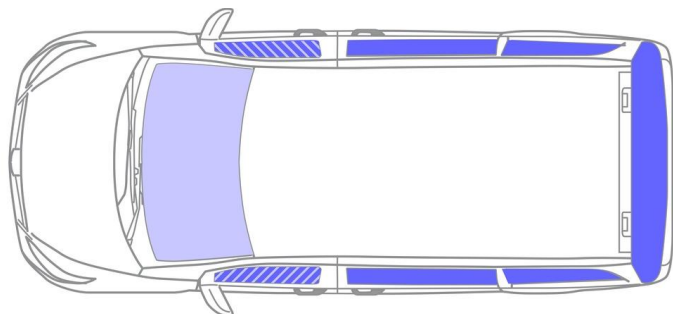


4. Přístup k posádce

Při vyprošťování cestujících z vozidla je nutné mít na paměti části karoserie zhotovené z vysoce pevných ocelí a komponenty zádržného systému (zejména pyrotechnické prvky) podle údajů na straně 1.




Nastavení sedadla (elektricky)



- VSG: Vrstvené bezpečnostní sklo
- ESG: Jednovrstvé bezpečnostní sklo
- ESG / VSG

5. Uskladněná energie / Kapaliny / plyny / pevné látky



 Veškeré vysokonapěťové vedení je opatřeno oranžovou izolací.

6. V případě požáru



K hašení hořícího vozidla použijte velké množství vody (H₂O).
Pro chlazení Li-ion baterie použijte větší množství vody (H₂O).



Výstraha: Opětovné vznícení baterie



Jestliže z vysokonapěťové baterie vytéká chladivo, může být v důsledku tepelného přetížení nestabilní. Teplotu baterie zkontrolujte IR termografickou kamerou.



7. V případě ponoření

Nehrozí žádné nebezpečí, že by karoserie byla pod napětím.

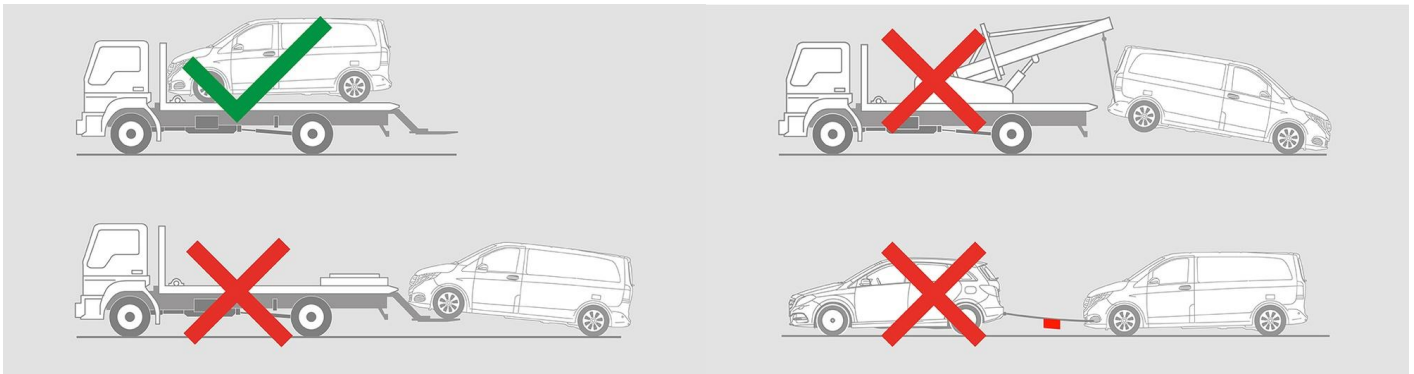
Po vyproštění vozidla:

1. Nechejte odtéci vodu z vnitřního prostoru.
2. Zahajte deaktivování vysokonapěťové soustavy (viz kapitola 3).



8. Odtahení / doprava / uskladnění

Vozidlo umístíte oběma nápravami na odtahový vůz nebo transportér.



Zajistěte bezpečnou vzdálenost od ostatních vozidel.



Výstraha: Opětovné vznícení baterie



9. Důležité dodatečné informace

Další informace najdete v [Návodu pro odtahové služby osobních vozidel](#).

10. Vysvětlení použitých piktogramů



Elektrický automobil



Všeobecná výstražná značka



Varování, elektřina



Hořlavý



Nebezpečný lidskému zdraví



Korozivní/žiravé



Akutní toxicita



Požár haste vodou



Použijte infračervenou termokameru



Kapota



Vyjměte klíč pro centrální zamykání