

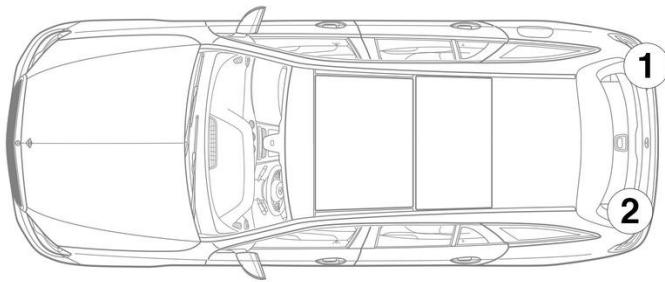
- ① Akumulátor 12 V, Levostranné řízení
- ② Akumulátor 12 V, Pravostranné řízení
- ③ Vysokonapěťový akumulátor
- ④ Vysokonapěťová nabíjecí zásuvka
- ⑤ Odpojovací zařízení vysokého napětí
- ⑥ Alternativní odpojovací zařízení vysokého napětí, Levostranné řízení
- ⑦ Alternativní odpojovací zařízení vysokého napětí, Pravostranné řízení

Airbag	Plynový generátor	Předepínač bezpečnostních pásů	Plynový tlumič	Palivová nádrž
Řídicí jednotka zábržných systémů	Akumulátor 12 V	Vysokonapěťový akumulátor	Vysokonapěťové komponenty	Vysokonapěťové odpojovací zařízení
Alternativní vysokonapěťové odpojovací zařízení	Ochrana chodců			

Oznámení: Další informace jsou uvedeny v naší [příručce pro záchranáře](#).



### 1. Identifikace / rozpoznávání

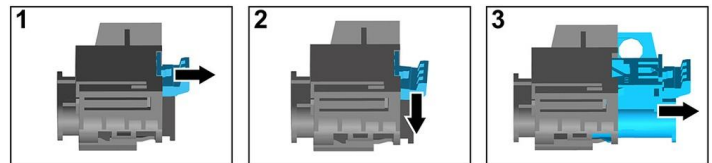
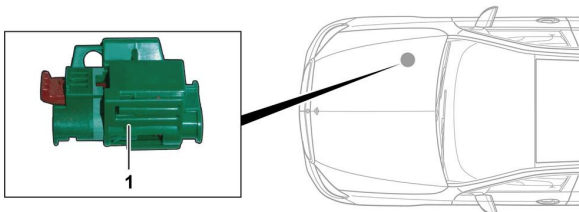


### 3. Zabránění přímému nebezpečí / bezpečnostní předpisy

#### Deaktivace vysokonapěťového systému

Ve všech ostatních případech musí být vysokonapěťový systém deaktivován takto:

#### Možnost 1: Zařízení pro odpojení vysokého napětí



Vysokonapěťové vypínací zařízení se nachází v motorovém prostoru na straně spolujezdce.

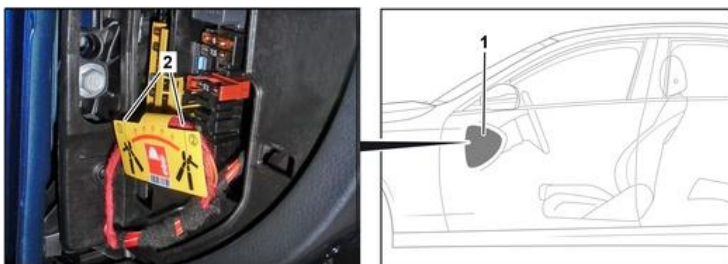


- (1) Zatáhněte za prvek odblokování
- (2) Prvek odblokování stlačte dolů
- (3) Vytáhněte spínač



#### Možnost 2: Alternativní zařízení pro odpojení vysokého napětí

Alternativní vysokonapěťové vypínací zařízení se nachází pod krytem pojistkové skříňky na kabině na straně řidiče. Je označeno štítkem.



Sejměte kryt (1). Prořízněte vedení na označeném místě (2).



#### Odsvorkujte baterii 12 V

1. Odstraňte kryt baterie 12 V.
2. Uvolněte šroubový spoj záporného kabelu baterie 12 V a zabezpečte proti nežádoucímu kontaktu.

