



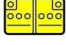



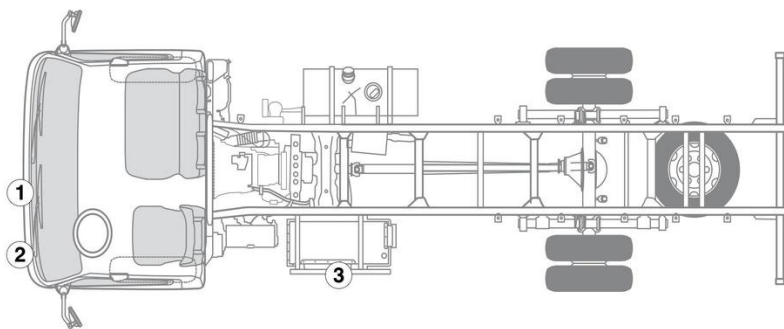


- | | | | | |
|--|--|--|---|---|
|  Airbag |  Předepínač bezpečnostních pásů |  Palivová nádrž |  Řídicí jednotka zábržných systémů |  Akumulátor 12 V |
|  Vysokonapěťový akumulátor |  Vysokonapěťové komponenty |  Vysokonapěťové odpojovací zařízení | | |

Oznámení: Další informace jsou uvedeny v naší [příručce pro záchranáře](#).



1. Identifikace / rozpoznávání



3. Zabránění přímému nebezpečí / bezpečnostní předpisy

Vypnutí zapalování:

1. pro vypnutí zapalování otočte klíček zapalování do polohy ACC (A)
2. otočte klíček zapalování dále do polohy LOCK (B) a vytáhněte jej



Deaktivace vysokonapěťového systému

Ve všech ostatních případech musí být vysokonapěťový systém deaktivován takto:

Možnost 1: Zařízení pro odpojení vysokého napětí



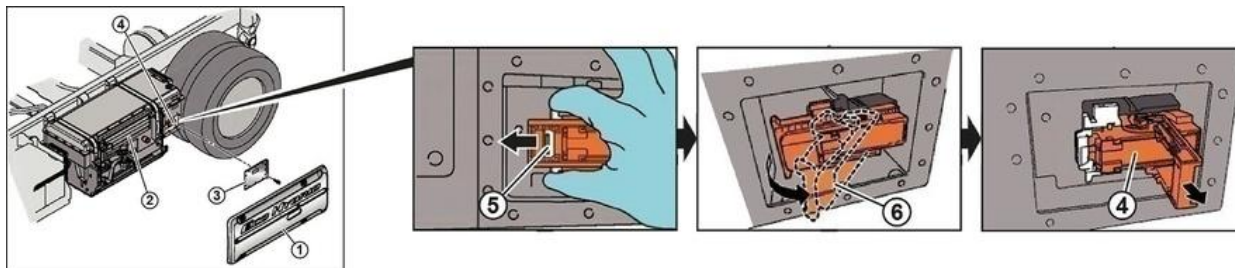
Tlačítko nouzového vypnutí se nachází v prohlubni bočního obložení vysokonapěťového akumulátoru.

- stiskněte tlačítko nouzového vypnutí



Možnost 2: Alternativní zařízení pro odpojení vysokého napětí

Vysokonapěťové odpojovací zařízení (konektor s ochranným kontaktem) je umístěn vpravo na vysokonapěťovém kumulátoru.



- Vyšroubujte 6 šroubů (M8) a sejměte boční obložení (1).
- Vyšroubujte 12 šroubů (M6) a sejměte kryt (3) konektoru s ochranným kontaktem (4).
- Posuňte pojistku (5) zajišťovací páčky (6) doleva (šipka).
- Vyklopte zajišťovací páčku (6) směrem ven.
- Vytáhněte konektor s ochranným kontaktem (4) z držáku; nyní je zajištěno přerušení vysokonapěťového elektrického obvodu v akumulátoru.
- Pomocí 4 šroubů opět připevněte opět kryt (3), aby byl vysokonapěťový systém zajištěn proti opětovnému zapnutí.



Nebezpečí z elektrického napětí

Pokud začínáte se záchrannými pracemi, aniž byste vyčkali na vybití kondenzátoru, hrozí nebezpečí úrazu elektrickým proudem, jehož následkem mohou být těžké až smrtelné úrazy. Před zahájením záchranných prací vyčkejte po vypnutí vysokonapěťového systému nejméně pět minut, než se vybije kondenzátor v měniči napětí.



Abyste se ujistili, že ve vysokonapěťové síti není žádné zbytkové napětí, vyčkejte po vypnutí asi 20 sekund.



Pasivní bezpečnostní systémy jako airbagy a předpínač bezpečnostního pásu jsou i nadále napájeny z palubní sítě 12 V.



Odsvorkujte baterii 12 V

1. Odstraňte kryt baterie 12 V.
2. Uvolněte šroubový spoj záporného kabelu baterie 12 V a zabezpečte proti nežádoucímu kontaktu.