




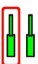
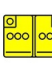

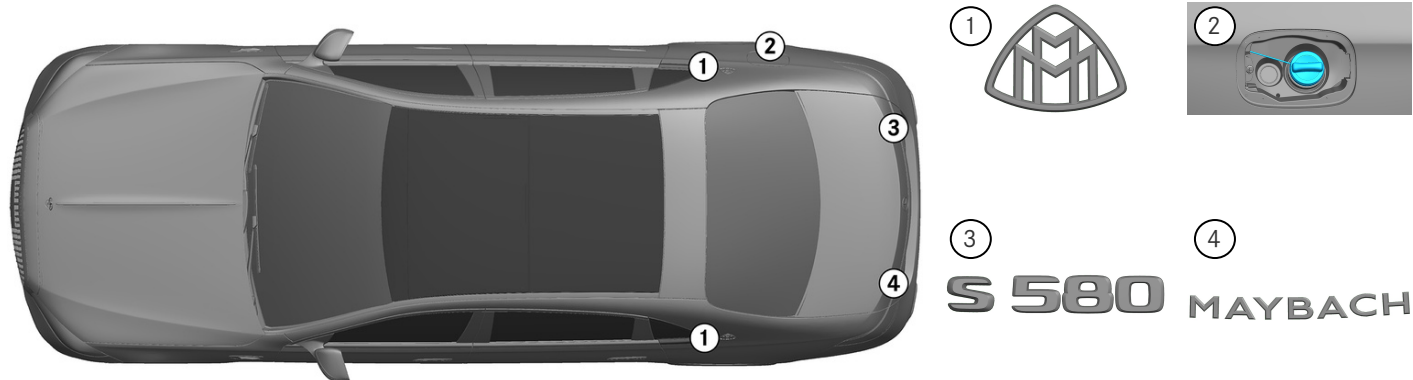


- | | | | | | | | | | |
|---|---|---|-------------------------|---|--|---|--|---|----------------------------------|
|  | Въздушна възглавница |  | Газов генератор |  | Устройство за предварително натягане на предпазния колан |  | Устройство за управление на допълнителната ограничителна система (SRS) |  | Активна с-ма за защита пешеходци |
|  | Пневмат.амортис. / Предвар.затегн.пружина |  | Нисковолт. акум. батер. |  | Бензин Резервоар гориво | | | | |

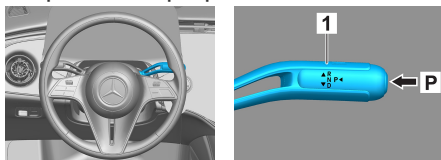


1. Идентификация / разпознаване



2. Обездвижване / стабилизиране / повдигане

Спирачка за паркиране

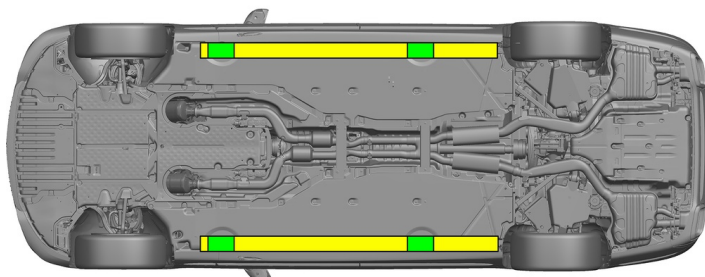


Спирачка за паркиране



Натиснете превключвателя P на превключвателния лост (1). Спирачката за паркиране се активира автоматично.

Електрическа спирачка за паркиране (1)

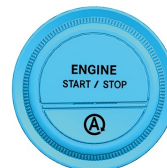
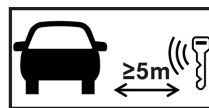


- Подходящи точки за повдигане
- Подходящи точки за стабилизиране от страни

3. Неутрализирай директни опасности / разпоредби за безопасност

Изключване на запалването:

- Натиснете Старт-Стоп бутона, без да задействате работната спирачка.
- Съхранявайте електронния ключ на автомобила на разстояние минимум 5 m.



Липсата на шумове от двигателя не означава, че автомобилът е изключен.



Повторно стартиране е възможно до спиране от експлоатация на автомобила.



Откачване на 12-волтовия акумулатор

- Свалете капака на 12-волтовия акумулатор в багажника.
- Откачете минусовия кабел на 12-волтовия акумулатор при винтовото съединение и го осигурете срещу неволен контакт.



Системите за пасивна безопасност (въздушни възглавници и обтегачи на предпазни колани) ще се деактивират при разкачане на 12 V акумулаторна батерия

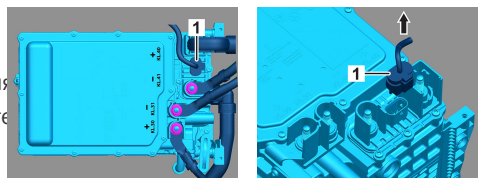


48-волтовата акумулаторна батерия ще се деактивира когато въздушната възглавница се отвори.



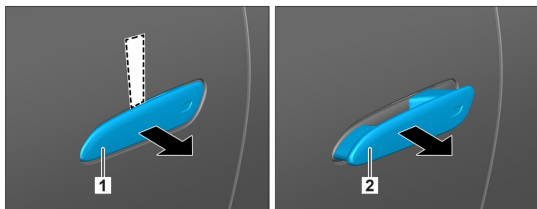
Откачване на 48-волтовия акумулатор

1. Първо разкачете 12-волтовата акумулаторна батерия.
2. Свалете капака на 48-волтовата акумулаторна батерия в двигателния отсек.
3. Разкачете електронния щекер (1) от 48-волтовата акумулаторна батерия.

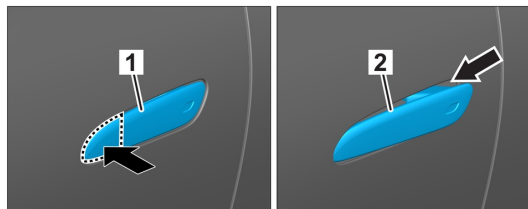


4. Достъп до пътниците

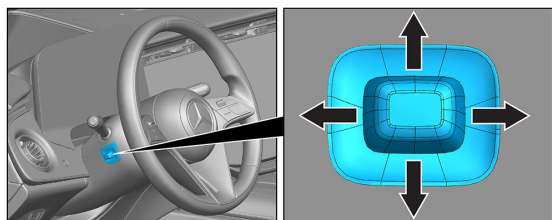
При освобождаването на пътниците трябва да се внимава за компонентите на системите за безопасност (особено пиротехническите елементи) съгласно информацията на страница 1.



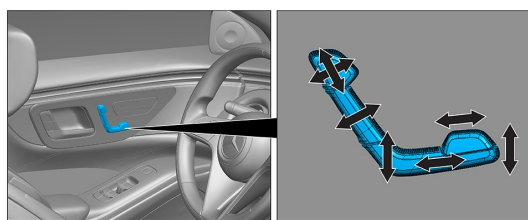
1. Вкарайте плосък, неметален предмет от отгоре зад прибраната дръжка на вратата (1) и леко я повдигнете нагоре. 2. Бръкнете от отдолу зад дръжката на вратата (1), издърпайте я навън, докато усетите съпротивление, и я задръжте.



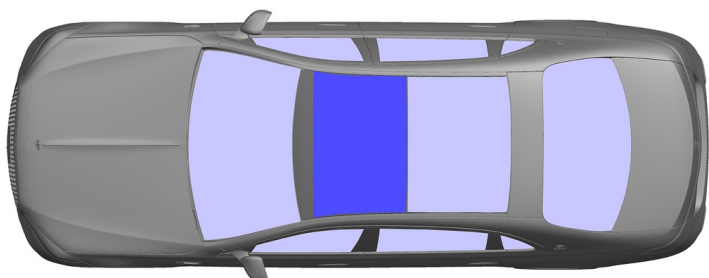
1. Натиснете предния ръб на ръкохватката на вратата 2. Изтеглете ръкохватката на вратата навън



Настройка на волана



Настройка на седалката (електрическа)



- VSG: композитно предпазно стъкло
- ESG: еднослойно предпазно стъкло

5. Източници на енергия / течности / газове / твърди вещества

		12 V AGM
		48 V Li-ion
		76 L
		750 ± 10 g

6. При пожар



За гасене на пожар на автомобиля използвайте големи количества вода (H₂O).
За охлаждане на литиево-йонния акумулатор използвайте по-големи количества вода (H₂O).

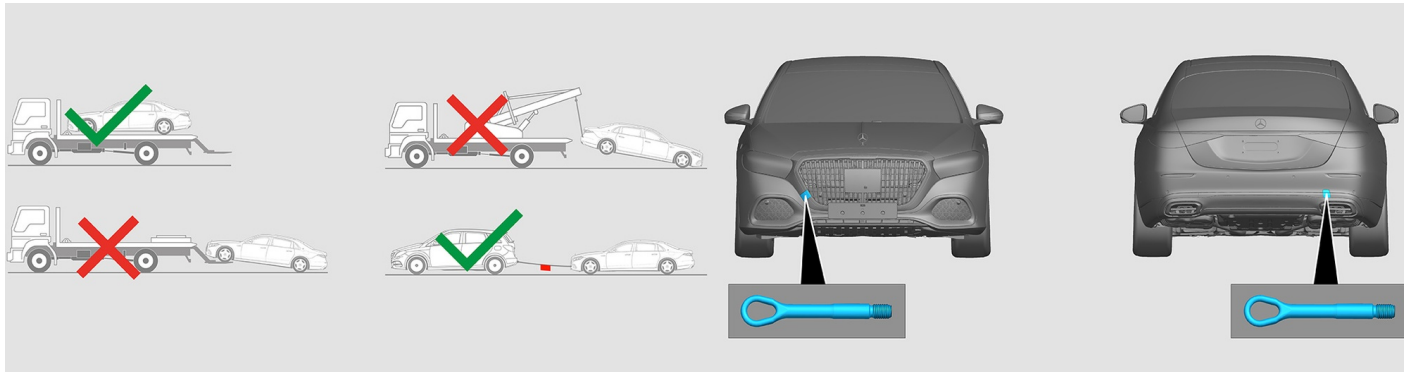


7. При потапяне

Не съществува опасност за наличие на напрежение при каросерията. След изваждането на автомобила:

1. Оставете водата да изтече от вътрешното пространство.
2. Започнете деактивиране на 12/48-волтовата бордова мрежа (вижте Глава 3).

8. Теглене / транспортиране / съхранение



9. Важна допълнителна информация

Допълнителна информация ще намерите в [Ръководство за фирмите за пътна помощ за леки автомобили](#).

Указание: Допълнителна информация можете да намерите в нашето [ръководство за спасяване](#).

10. Обяснение на използваните пиктограми

	Превозно средство на гориво от течна група 2		Предупредителен знак с общо значение		Запалимо вещество		Опасно за човешкото здраве
	Корозивно вещество		Остра токсичност		Експлозив		Използвайте вода за гасене на огъня
	Използвайте суха пяна за гасене на огъня		Използвайте мокра пяна за гасене на огъня		Преден капак		Капак на багажника
	Извадете интелигентния ключ		Компонент от климатизацията		Внимание, ниска температурата		