

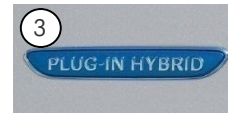
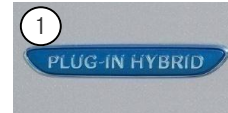
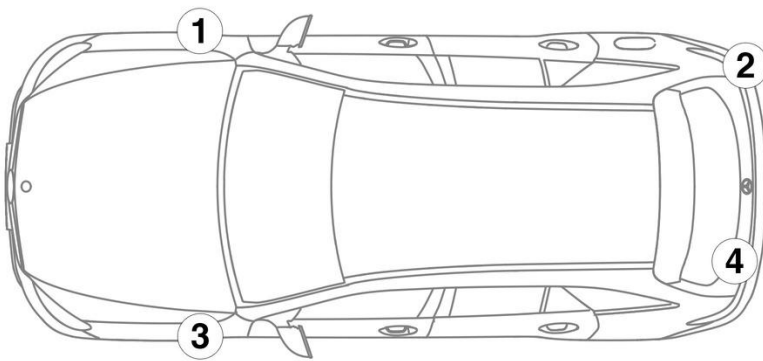
- ① основна акумулаторна батерия (12 V)
- ② допълнителна акумулаторна батерия (12 V)
- ③ високоволтова акумулаторна батерия
- ④ букса за зареждане с високо напрежение
- ⑤ устройство за изключване на високоволтовото напрежение
- ⑥ алтернативно устройство за изключване на високоволтовото напрежение



Указание: Допълнителна информация можете да намерите в нашето [ръководство за спасяване](#).



1. Идентификация / разпознаване

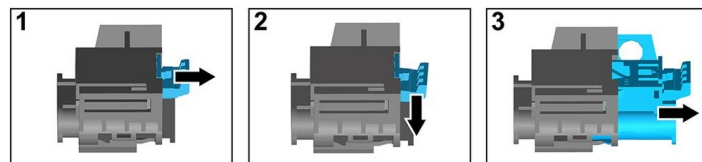
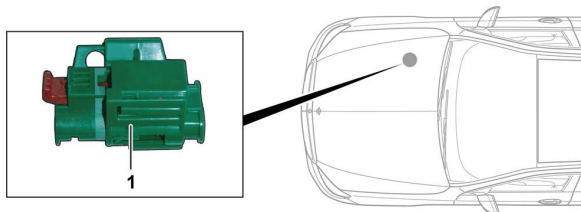


3. Неутрализирайте директни опасности / разпоредби за безопасност

Деактивиране на високоволтовата система

Във всички други случаи високоволтовата система трябва да се деактивира по следния начин:

Опция 1: Съоръжение за изключване на високото напрежение



Съоръжението за изключване на високото напрежение се намира в двигателния отсек от страната на спътника до водача.



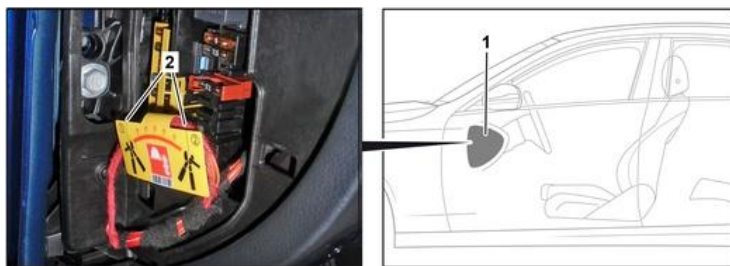
- (1) Издърпайте блокировката
- (2) Натиснете надолу блокировката
- (3) Издърпайте превключвателя

Опция 2: Алтернативно съоръжение за изключване на високото напрежение



Алтернативното съоръжение за изключване на високото напрежение се намира под капака на кутията с предпазители на кокпита от страната на водача.

То е обозначено с указателна табелка.



Свалете капака (1). Прережете проводника на маркираното място (2).



Откачване на 12-волтовия акумулатор

1. Свалете капака на 12-волтовия акумулатор.
2. Откачете минусовия кабел на 12-волтовия акумулатор при винтовото съединение и го осигурете срещу неволен контакт.