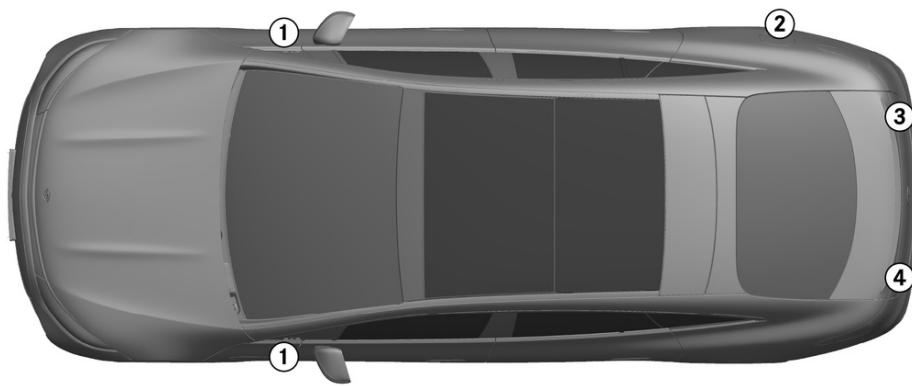


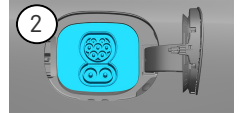
- Въздушна възглавница
- Газов генератор
- Устройство за предварително натягане на предпазния колан
- Устройство за управление на допълнителната ограничителна система (SRS)
- Активна с-ма за защита пешеходци
- Пневмат.амортис. / Предвар.затегн.пружина
- Нисковолт.акум.батар.
- Високо напрежение на акумулатора
- Захранващ кабел за високо напрежение
- Компонент с високо напрежение
- Прекъснат кабел
- Устройство с ниско напрежение, изключващо високото напрежение



1. Идентификация / разпознаване



1 EQS

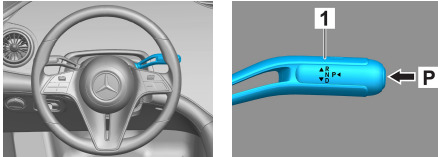


3 4MATIC

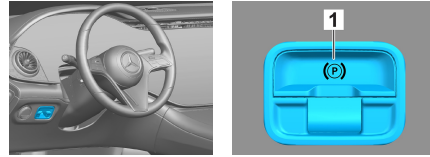
4 EQS 500

2. Обездвижване / стабилизиране / повдигане

Спирачка за паркиране

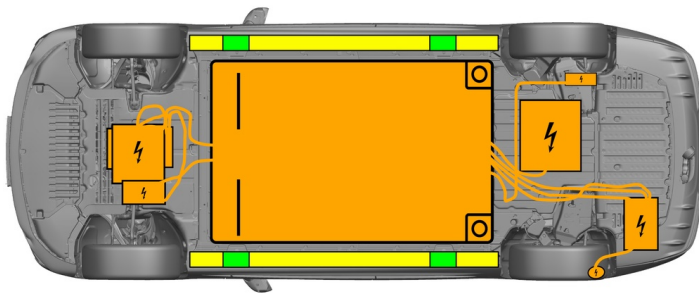


Спирачка за паркиране



Натиснете превключвателя P на превключвателния лост (1). Спирачката за паркиране се активира автоматично.

Електрическа спирачка за паркиране (1)



- Подходящи точки за повдигане
- Подходящи точки за стабилизиране от страни
- Високоволтов акумулатор

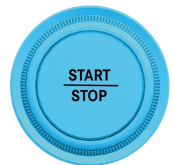


Допълнителна деформация на праговете и на пода по време на спасяването (напр. в резултат на укрепване с хидравлично оборудване) трябва да се избягва.

3. Неутрализирай директни опасности / разпоредби за безопасност

Изключване на запалването:

- Натиснете Старт-Стоп бутона, без да задействате работната спирачка.
- Съхранявайте електронния ключ на автомобила на разстояние минимум 5 m.



Липсата на шумове от двигателя не означава, че автомобилът е изключен.



Повторно стартиране е възможно до спиране от експлоатация на автомобила.

Деактивиране на високоволтовата система



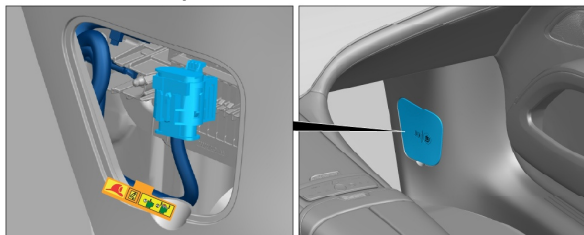
При инциденти със задействане на въздушни възглавници и устройства за предварително натягане на предпазните колани високоволтовата система се изключва автоматично.



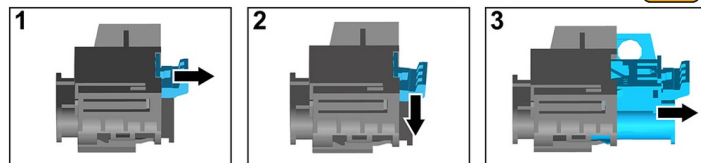


Във всички други случаи високоволтовата система трябва да се деактивира по следния начин:

Опция 1: Съоръжение за изключване на високото напрежение



Съоръжението за изключване на високото напрежение се намира под А-колоната от страната на спътника до водача.



- (1) Издърпайте блокировката
- (2) Натиснете надолу блокировката
- (3) Издърпайте превключвателя

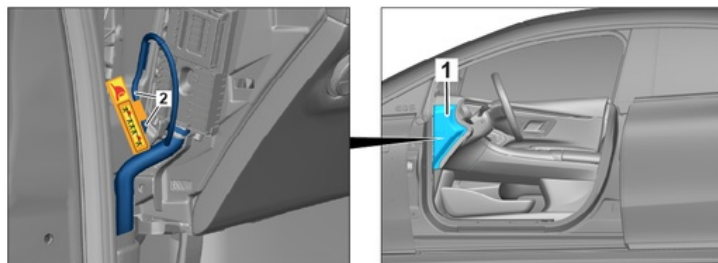


Опция 2: Алтернативно съоръжение за изключване на високото напрежение



Алтернативното съоръжение за изключване на високото напрежение се намира под капака на кутията с предпазители на кокпита от страната на водача.

То е обозначено с указателна табелка.



Свалете капака (1). Прережете проводника на маркираното място (2).



За да се уверите, че в мрежата за високо напрежение няма остатъчно напрежение, изчакайте ок. 20 секунди след изключването.



Пасивните системи за безопасност, като въздушните възглавници и устройства за предварително натягане на предпазните колани, продължават да се захранват с напрежение от 12-волтовата бордова мрежа.



Откачване на 12-волтовия акумулатор

1. Свалете капака на 12-волтовия акумулатор в двигателния отсек.
2. Откачете минусовия кабел на 12-волтовия акумулатор при винтовото съединение и го осигурете срещу неволен контакт.



Пасивните системи за безопасност (въздушни възглавници и устройства за предварително натягане на предпазните колани) се деактивират.



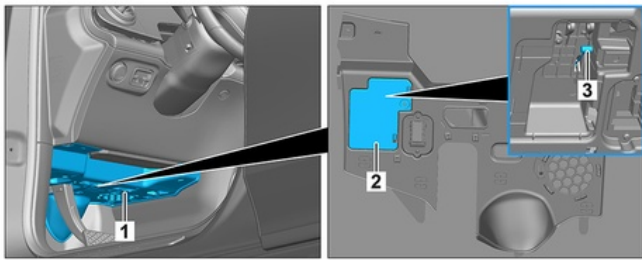
Откачване на 12-волтовия акумулатор

1. Свалете капака на 12-волтовия акумулатор в багажника.
2. Откачете минусовия кабел на 12-волтовия акумулатор при винтовото съединение и го осигурете срещу неволен контакт.





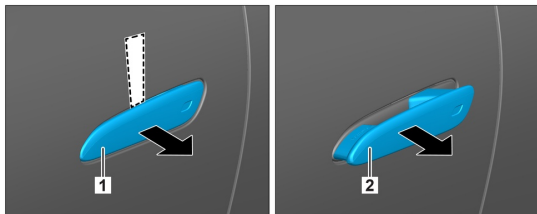
Отваряне на капака:



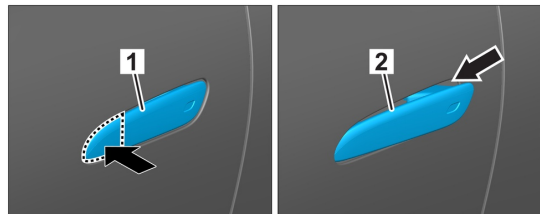
Демонтирайте покритието (2) от обшивката (1). Изтеглете жилото на капака (3).

4. Достъп до пътниците

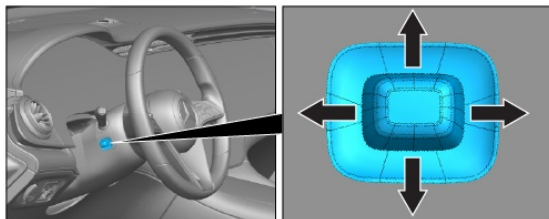
При освобождаването на пътниците трябва да се внимава за компонентите на системите за безопасност (особено пиротехническите елементи) съгласно информацията на страница 1.



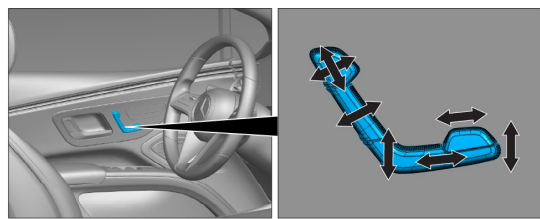
1. Вкарайте плосък, неметален предмет от отгоре зад прибраната дръжка на вратата (1) и леко я повдигнете нагоре. 2. Бръкнете от отдолу зад дръжката на вратата (1), издърпайте я навън, докато усетите съпротивление, и я задръжте.



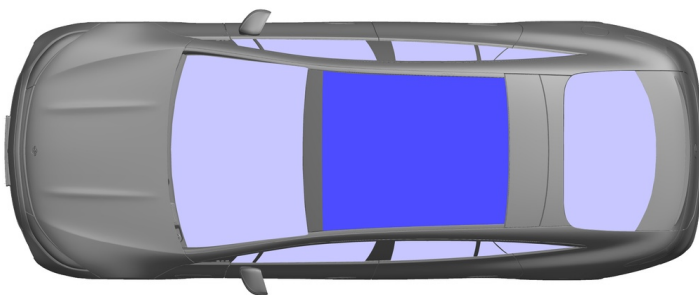
1. Натиснете предния ръб на ръкохватката на вратата 2. Изтеглете ръкохватката на вратата навън



Настройка на волана



Настройка на седалката (електрическа)



- VSG: композитно предпазно стъкло
- ESG: еднослойно предпазно стъкло

5. Източници на енергия / течности / газове / твърди вещества

		12 V AGM
		800 V
		1150 ± 10 g

Всички високоволтови кабели са снабдени с оранжево оцветена изолация.



6. При пожар



За гасене на пожар на автомобила използвайте големи количества вода (H₂O).

За охлаждане на литиево-йонния акумулатор използвайте по-големи количества вода (H₂O).



Предупреждение: Възможно е запалване на батерията



Ако от високоволтовия акумулатор изтича охлаждаща течност, той може да стане нестабилен поради термичното претоварване. Проверете температурата на акумулатора с ИЧ термична камера.



7. При потапяне

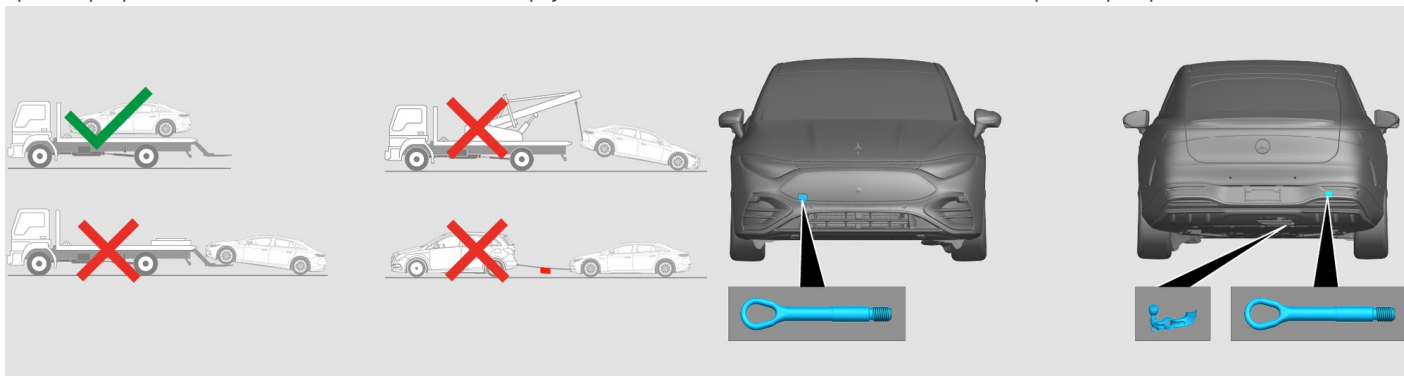
Не съществува опасност за наличие на напрежение при каросерията.

След изваждането на автомобила:

1. Оставете водата да изтече от вътрешното пространство.
2. Започнете деактивиране на високоволтовата система (вижте Глава 3).

8. Теглене / транспортиране / съхранение

Транспортирайте автомобила само с двата моста върху автомобил за пътна помощ или автомобилен транспортър.



Съхранявайте на безопасно разстояние от други автомобили.



Предупреждение: Възможно е запалване на батерията



9. Важна допълнителна информация

Допълнителна информация ще намерите в [Ръководство за фирмите за пътна помощ за леки автомобили](#).

Указание: Допълнителна информация можете да намерите в нашето [ръководство за спасяване](#).

10. Обяснение на използваните пиктограми



Електроавтомобил



Предупредителен знак с общо значение



Внимание, електрически ток



Запалимо вещество



Опасно за човешкото здраве



Корозивно вещество



Остра токсичност



Експлозив



Използвайте вода за гасене на огъня



Използвайте инфрачервена термокамера



Преден капак



Капак на багажника



Извадете интелигентния ключ



Компонент от климатизацията



Внимание, ниска температура