
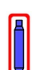



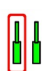
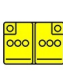

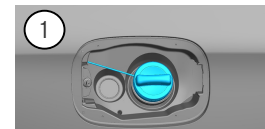
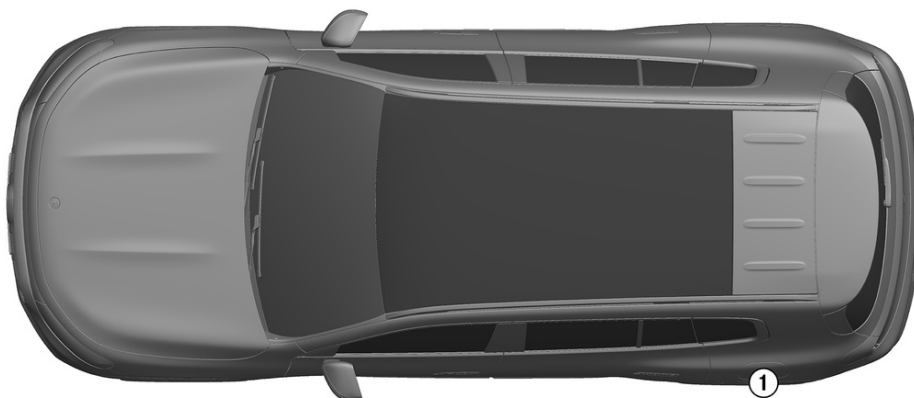


-  Въздушна възглавница
-  Газов генератор
-  Устройство за предварително натягане на предпазния колан
-  Устройство за управление на допълнителната ограничителна система (SRS)
-  Активна с-ма за защита пешеходци
-  Пневмат.амортис. / Предвар.затегн.пружина
-  Нисковолт. акум. батер.
-  Бензин Резервоар гориво

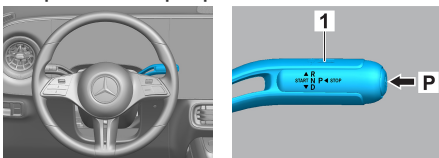


## 1. Идентификация / разпознаване

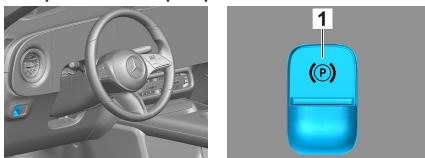


## 2. Обездвижване / стабилизиране / повдигане

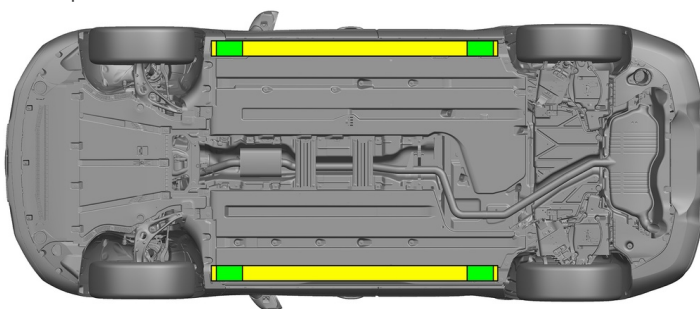
### Спирация за паркиране





### Спирация за паркиране



Натиснете превключвателя P на превключвателния лост (1). Спирачката за паркиране се активира автоматично. Електрическа спирация за паркиране (1)

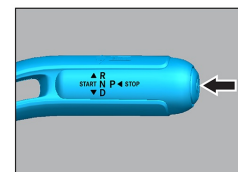
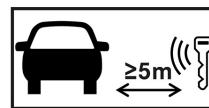


-  Подходящи точки за повдигане
-  Подходящи точки за стабилизиране от страни

## 3. Неутрализирай директни опасности / разпоредби за безопасност

### Изключване на запалването:

- Изключете запалването: Натиснете "START/STOP" върху изборителния лост.
- Съхранявайте електронния автомобилен ключ на разстояние от най-малко 5 м.



Липсата на шумове от двигателя не означава, че автомобилът е изключен.

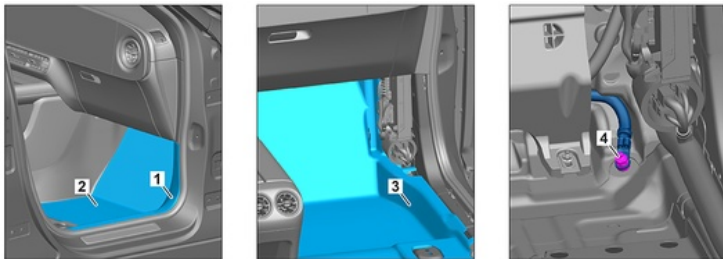


Повторно стартиране е възможно до спиране от експлоатация на автомобила.



### Откачване на 12-волтовия акумулатор

1. 12-волтовата акумулаторна батерия се намира пред централната конзола под арматурното табло.
2. Демонтирайте лайстната на прага (1) и стелката (2). Свалете подовото покритие (3).
3. Свалете минусовия кабел (4) на 12-волтовата акумулаторна батерия от винтовото съединение и осигурете срещу неволен контакт.



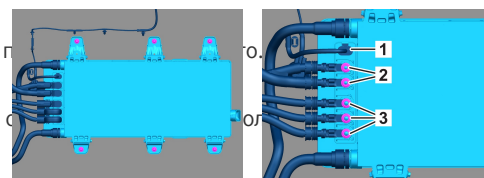
Системите за пасивна безопасност (въздушни възглавници и обтегачи на предпазни колани) ще се деактивират при разкачане на 12 V акумулаторна батерия



10 секунди след разкачане на 12 V акумулаторна батерия 48 V система ще се деактивира автоматично

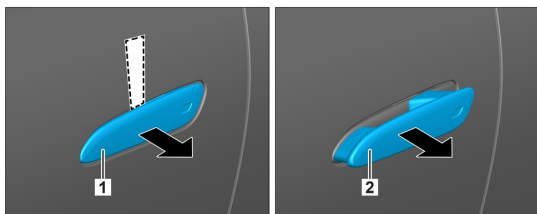
### Откачване на 48-волтовия акумулатор

1. 48-волтовата акумулаторна батерия се намира под автомобила от лявата страна.
2. Разкачете сигналния проводник (1) от 48-волтовата акумулаторна батерия.
3. Разкачете електрическите проводници (2) и (3) върху винтовото съединение и ги сгънете навън.

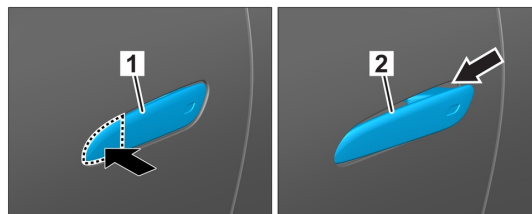


## 4. Достъп до пътниците

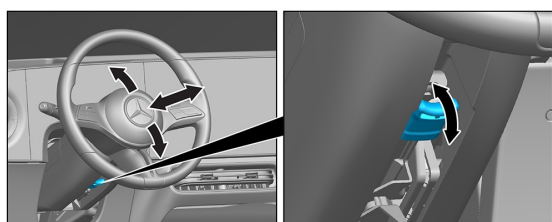
При освобождаването на пътниците трябва да се внимава за компонентите на системите за безопасност (особено пиротехническите елементи) съгласно информацията на страница 1.



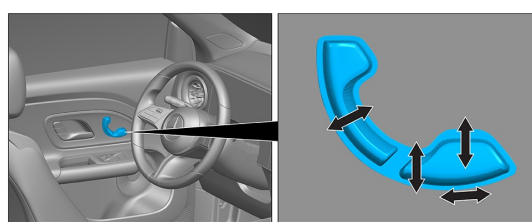
1. Вкарайте плосък, неметален предмет от отгоре зад прибраната дръжка на вратата (1) и леко я повдигнете нагоре. 2. Бръкнете от отдолу зад дръжката на вратата (1), издърпайте я навън, докато усетите съпротивление, и я задръжте.



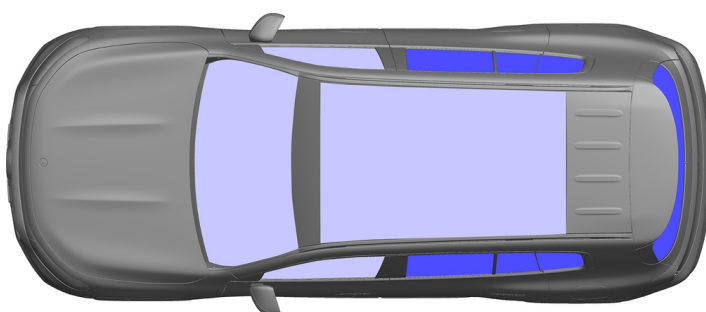
1. Натиснете предния ръб на ръкохватката на вратата 2. Изтеглете ръкохватката на вратата навън




Настройка на волана



Настройка на седалката (електрическа)



 VSG: композитно предпазно стъкло

 ESG: еднослойно предпазно стъкло



### 5. Източници на енергия / течности / газове / твърди вещества

		12 V Li-ion
		48 V Li-ion
		52 L
		630 ± 10 g

### 6. При пожар



За гасене на пожар на автомобила използвайте големи количества вода (H<sub>2</sub>O).  
За охлаждане на литиево-йонния акумулатор използвайте по-големи количества вода (H<sub>2</sub>O).



Предупреждение: Възможно е запалване на батерията

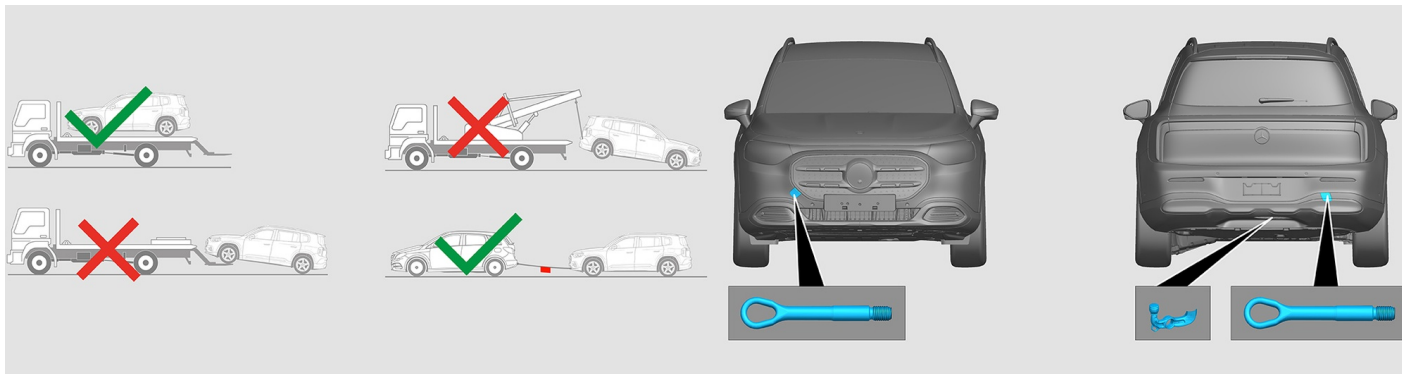


### 7. При потапяне

Не съществува опасност за наличие на напрежение при каросерията. След изваждането на автомобила:

1. Оставете водата да изтече от вътрешното пространство.
2. Започнете деактивиране на 12/48-волтовата бордова мрежа (вижте Глава 3).

### 8. Теглене / транспортиране / съхранение



### 9. Важна допълнителна информация

Допълнителна информация ще намерите в [Ръководство за фирмите за пътна помощ за леки автомобили](#).

Указание: Допълнителна информация можете да намерите в нашето [ръководство за спасяване](#).



## 10. Обяснение на използваните пиктограми



Превозно средство на гориво от течна група 2



Предупредителен знак с общо значение



Запалимо вещество



Опасно за човешкото здраве



Корозивно вещество



Остра токсичност



Експлозив



Използвайте вода за гасене на огъня



Използвайте суха пяна за гасене на огъня



Използвайте мокра пяна за гасене на огъня



Извадете интелигентния ключ



Компонент от климатизацията



Внимание, ниска температура