

-  Turvatyyny
-  Kaasugeneraattori
-  Turvavyön kiristin
-  SRS-ohjainlaite
-  Huomioalue
-  Matalajänniteakku
-  Korkeajänniteakku
-  Korkeajännitejohdot
-  Korkeajännite Komponentit
-  Vaihtoehtoinen korkeajännitteen poiskytkentälaitte
-  Korkeajännitteen katkaisukohta (pienjännite-elementti)

Ohje: Katso lisätietoja [pelastusohjeestamme](#).



## 1. Ajoneuvon tunnistaminen/ identifiointi

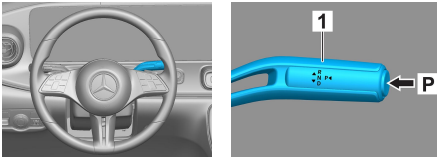


EQV 250

EQV 300

## 2. Ajoneuvon sammuttaminen / stabilointi

## Seisontajarru

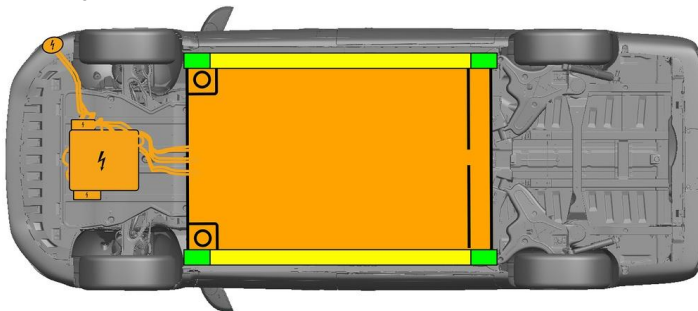


Paina kytkintä P vaihteenvaihtimessa (1).  
Seisontajarru aktivoidaan automaattisesti.

## Seisontajarru



Sähköinen seisontajarru (1)



- Soveltuvat nostopisteet
- Soveltuvat vakautuspisteet sivulla
- Korkeajänniteakku

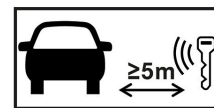


Kynnyksen ja pohjan lisääntyminen pelastuksen aikana (esim. tuenta hydraulikkavarusteilla) on vältettävä.

## 3. Ajoneuvon vaarattomaksi tekeminen

## Kytke sytytysvirta pois päältä:

1. Paina START-STOP-painiketta painamatta käyttöjarrua.
2. Säilytä ajoneuvon sähköinen avain vähintään 5 metrin etäisyydellä.



Moottorin äänien puuttuminen ei tarkoita, että ajoneuvo on kytketty pois päältä.



Uudelleenkäynnistys on mahdollista ajoneuvon käytöstäpoistamiseen asti.

## Korkeajännitejärjestelmän deaktivointi



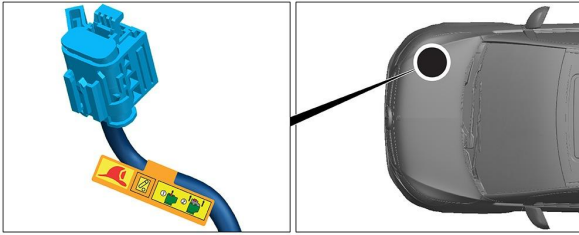
Korkeajännitejärjestelmä kytketään automaattisesti pois päältä sellaisten onnettomuuksien tapauksessa, joissa turvavyö on kiristynyt ja turvavyön kiristimet laukeavat.



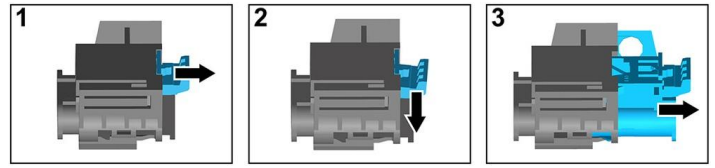


Kaikissa muissa tapauksissa korkeajännitejärjestelmä on deaktivoitava seuraavasti:

### Vaihtoehto 1: Korkeajännitteen poiskytkentälaitte



Korkeajännitteen poiskytkentälaitte sijaitsee moottoritilassa etumatkustajan puolella.



- (1) Vedä lukituksenavauksesta
- (2) Paina lukituksenavaus alas
- (3) Vedä kytkin ulos

### Vaihtoehto 2: Vaihtoehtoinen korkeajännitteen poiskytkentälaitte

Vaihtoehtoinen korkeajännitteen poiskytkentälaitte sijaitsee oikean etuistuimen istuinkotelossa. Se on merkitty ohjekilvellä.



Poista suojus (1). Katkaise johto merkitystä kohdasta (2).



Odota poiskytkennän jälkeen n. 20 sekuntia sen varmistamiseksi, ettei korkeajänniteverkossa ole enää jäännösjännitystä.



Ajoneuvon 12 V:n sähköverkko syöttää edelleen virtaa passiivisille turvajärjestelmille, kuten turvatyynyille ja turvavyönkiristimille.



### 12 V:n akun kytkeminen irti

1. Poista 12 V:n akun suojus.
2. Irrota 12 V:n akun miinusjohto ruuviliitännästä ja varmista tahattoman kosketuksen estämiseksi.



Passiiviset turvajärjestelmät (turvatyynyt ja turvavyönkiristimet) deaktivoidaan.

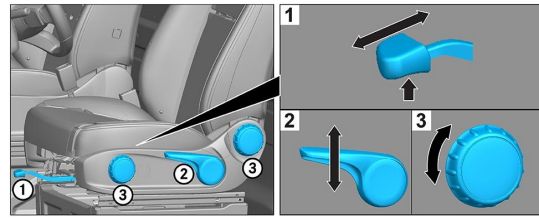


#### 4. Ajoneuvon sisällä olevien pelastaminen

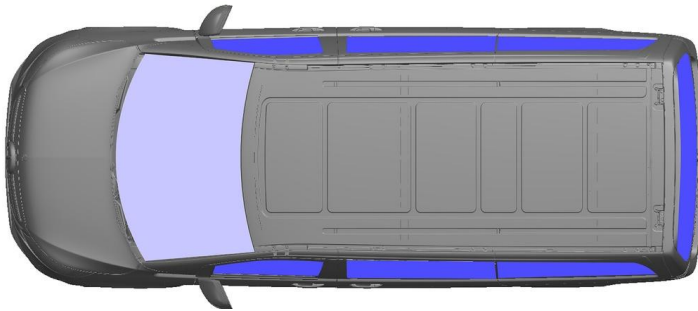
Vapautettaessa autossa matkustavia henkilöitä on huomioitava turvavarusteiden komponentit (erityisesti pyrotekniset elementit) sivulla 1 olevien tietojen mukaisesti.



Ohjauspyörän säätö



Istuimen säätö (mekaaninen)



- VSG: Laminoitu varmuuslasi
- ESG: Karkaistu varmuuslasi

#### 5. Ajoneuvon käyttövoima, nesteet, kiinteät aineet

		12V
		400V
		980 ± 10g



Kaikki korkeajännitejohdot on varustettu oranssilla eristyksellä.

#### 6. Toimenpiteet tulipalon sattuessa



Käytä ajoneuvopalon sammuttamiseen suuria määriä vettä (H<sub>2</sub>O).  
Käytä litiumioniakun jäähdyttämiseen suuria määriä vettä (H<sub>2</sub>O).



Varoitus: Akun uudelleensyntyminen



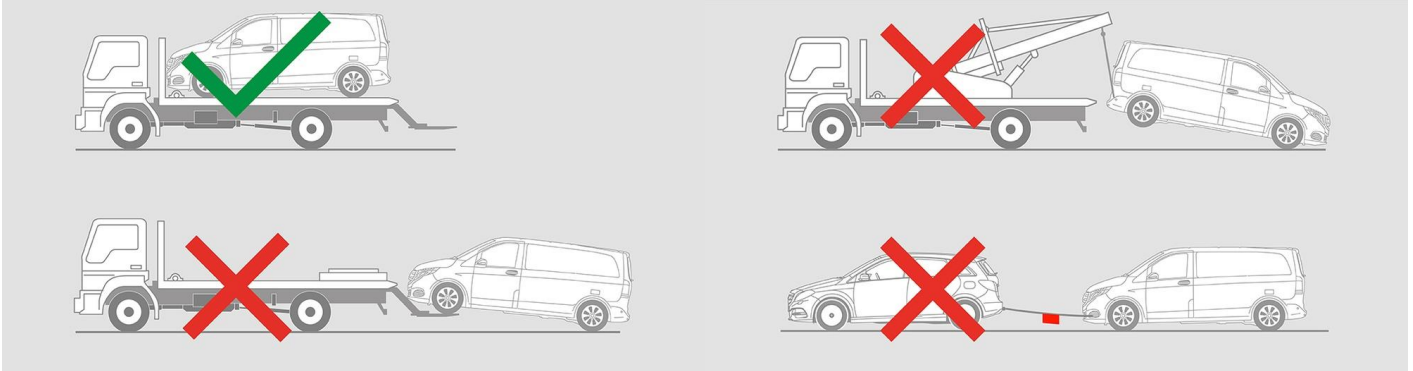
Jos korkeajänniteakusta tulee ulos jäähdytysainetta, siitä voi tulla termisen ylikuormituksen vuoksi epävakaata. Tarkasta akun lämpötila ip-lämpökamera.





## 8. Hinaaminen / Kuljetus / Varastointi

Kuljeta ajoneuvoa vain molemmat akselit hinausautossa tai autonkuljetusautossa.



Säilytä turvallisen etäisyyden päässä muista ajoneuvoista.



Varoitus: Akun uudelleensyttyminen



## 9. Tärkeitä lisätietoja

Lisätietoja on kohdassa [Ohjeet henkilöautojen hinauspalveluille](#).

## 10. Merkkien selitykset



Sähköauto



Vaara



Jännitevaara



Syttyvä



Terveydelle haitallinen



Syövyttävä



Välitön myrkyllisyys



Herkästi räjähtävä



Sammuta vedellä



Käytä IR-lämpökameraa



Konepelti



Smart-avaimen poistaminen



Air-conditioning component



Warning; low temperature