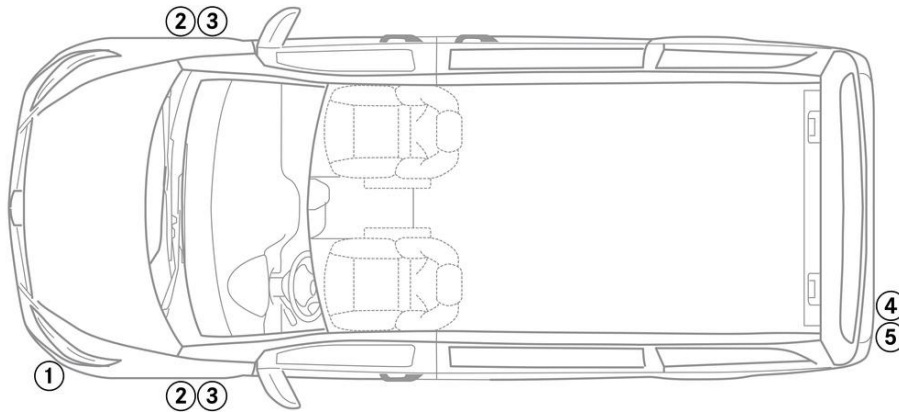


- |   |  |   |  |   |                     |  |                           |   |                                  |
|---|--|---|--|---|---------------------|--|---------------------------|---|----------------------------------|
|  | Turvatyyny   |  | Kaasugeneraattori                                      |  | Turvavyön kiristin  |   | SRS-ohjainlaite           |  | Kaasujousi / esijännitetty jousi |
|   | Matalajänniteakku                                  |  | Korkeajänniteakku                                      |  | Korkeajännitejohdot |  | Korkeajännite Komponentit |   |                                  |
|   | Vaihtoehtoinen korkeajännitteen poiskytkentälaitte |  | Korkeajännitteen katkaisukohta (pienjännite-elementti) |   |                     |  |                           |   |                                  |

Ohje: Katso lisätietoja [pelastusohjeestamme](#).



## 1. Ajoneuvon tunnistaminen/ identifiointi



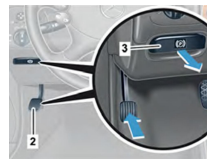
## 2. Ajoneuvon sammuttaminen / stabilointi

### Seisontajarru

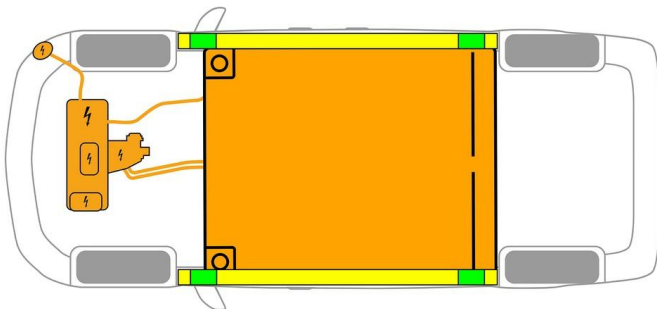


Paina kytkintä P vaihtevalitsimessa (1).  
Seisontajarru aktivoituu automaattisesti.

Seisontajarru – Ajoneuvotyypistä riippuen on asennettu yksi seuraavista versioista:



1. Sähköinen seisontajarru
2. Seisontajarrupoljin
3. Seisontajarrun vapautuspainike
4. Seisontajarruvipu
5. Seisontajarruvivun vapautuspainike



Soveltuvat nostopisteet

Korkeajänniteakku

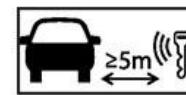


Kynnyksen ja pohjan lisävääntyminen pelastuksen aikana (esim. tuenta hydraulikkavarusteilla) on vältettävä.

## 3. Ajoneuvon vaarattomaksi tekeminen

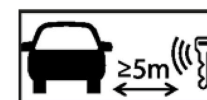
### Kytke sytytysvirta pois päältä:

1. Paina START-STOP-painiketta painamatta käyttöjarrua.
2. Säilytä ajoneuvon sähköinen avain vähintään 5 metrin etäisyydellä.



### Kytke sytytysvirta pois päältä:

1. Käännä virta-avainta virtalukossa vastapäivään ja vedä ulos virtalukosta.
2. Poista virta-avain ajoneuvosta.



Moottorin äänien puuttuminen ei tarkoita, että ajoneuvo on kytketty pois päältä.



Uudelleenkäynnistys on mahdollista ajoneuvon käytöstäpoistamiseen asti.



## Korkeajännitejärjestelmän deaktivointi

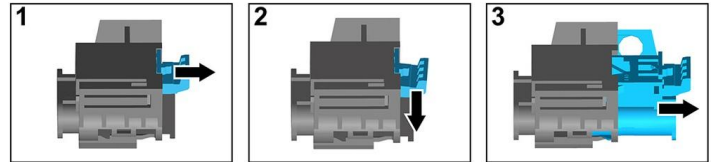
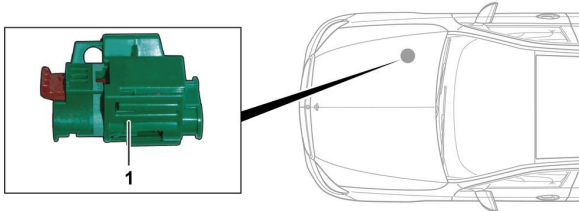


Korkeajännitejärjestelmä kytketään automaattisesti pois päältä sellaisten onnettomuuksien tapauksessa, joissa turvavyö on turvattu ja turvavyön kiristimet laukeavat.



Kaikissa muissa tapauksissa korkeajännitejärjestelmä on deaktivoitava seuraavasti:

### Vaihtoehto 1: Korkeajännitteen poiskytkentälaite



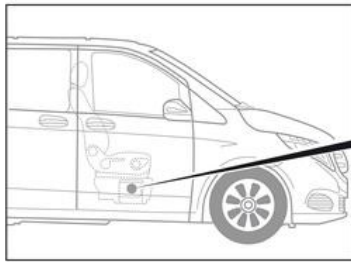
Korkeajännitteen poiskytkentälaite sijaitsee moottoritilassa etumatkustajan puolella.



- (1) Vedä lukituksenavauksesta
- (2) Paina lukituksenavaus alas
- (3) Vedä kytkin ulos

### Vaihtoehto 2: Vaihtoehtoinen korkeajännitteen poiskytkentälaite

Vaihtoehtoinen korkeajännitteen poiskytkentälaite sijaitsee oikean etuistuimen istuinkotelossa. Se on merkitty ohjekilvillä.



Poista suojus (1). Katkaise johto merkitystä kohdasta (2).



Odota poiskytkennän jälkeen n. 20 sekuntia sen varmistamiseksi, ettei korkeajänniteverkossa ole enää jäännösjännitystä.



Ajoneuvon 12 V:n sähköverkko syöttää edelleen virtaa passiivisille turvajärjestelmille, kuten turvavyöille ja turvavyön kiristimille.



### 12 V:n akun kytkeminen irti

1. Poista 12 V:n akun suojus.
2. Irrota 12 V:n akun miinusjohto ruuviliitännästä ja varmista tahattoman kosketuksen estämiseksi.

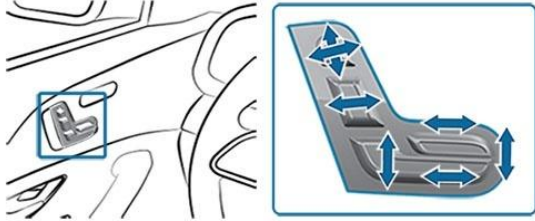


Passiiviset turvajärjestelmät (turvavyö ja turvavyön kiristimet) deaktivoidaan.

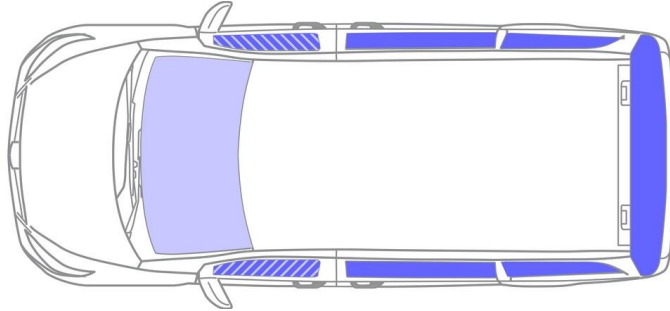


#### 4. Ajoneuvon sisällä olevien pelastaminen

Vapautettaessa ajoneuvossa olevia ihmisiä on otettava huomioon korin alueet, jotka ovat sitkeitä teräksiä, ja turvalaitejärjestelmän komponentit (erityisesti pyrotekniset elementit) sivulla 1 olevien tietojen mukaan.



Istuimen säätö (sähköinen)



- VSG: Laminoitu varmuuslasi
- ESG: Karkaistu varmuuslasi
- ESG / VSG

#### 5. Ajoneuvon käyttövoima, nesteet, kiinteät aineet



Kaikki korkeajännitejohdot on varustettu oranssilla eristyksellä.

#### 6. Toimenpiteet tulipalon sattuessa

Käytä ajoneuvopalon sammuttamiseen suuria määriä vettä (H<sub>2</sub>O).  
Käytä litiumioniakun jäähdyttämiseen suuria määriä vettä (H<sub>2</sub>O).

Varoitus: Akun uudelleensyttyminen



Jos korkeajänniteakusta tulee ulos jäähdytysainetta, siitä voi tulla termisen ylikuormituksen vuoksi epävaka. Tarkasta akun lämpötila ip-lämpökamera.



#### 7. Toimenpiteet auton joutuessa hukuksiin

Ei ole vaaraa, että korissa olisi jännite.

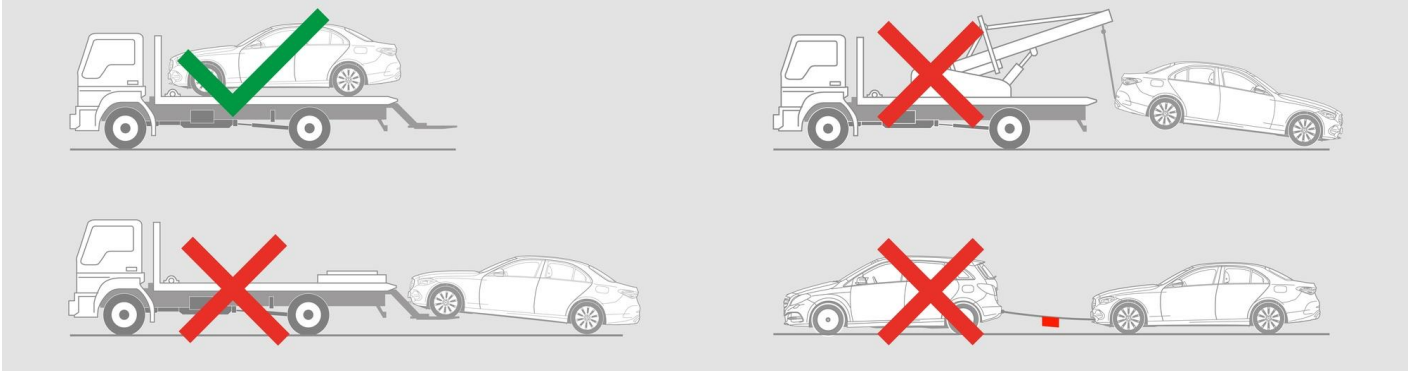
Ajoneuvon pelastamisen jälkeen:

1. Anna veden virrata pois sisätilasta.
2. Deaktivoi korkeajännitejärjestelmä (katso luku 3).



## 8. Hinaaminen / Kuljetus / Varastointi

Kuljeta ajoneuvoa vain molemmat akselit hinausautossa tai autonkuljetusautossa.



Säilytä turvallisen etäisyyden päässä muista ajoneuvoista.



Varoitus: Akun uudelleensyttyminen



## 9. Tärkeitä lisätietoja

Lisätietoja on kohdassa [Ohjeet henkilöautojen hinauspalveluille](#).

## 10. Merkkien selitykset



Sähköauto



Vaara



Jännitevaara



Syttyvä



Terveydelle haitallinen



Syövyttävä



Välitön myrkyllisyys



Sammuuta vedellä



Käytä IR-lämpökameraa



Konepelti



Smart-avaimen poistaminen