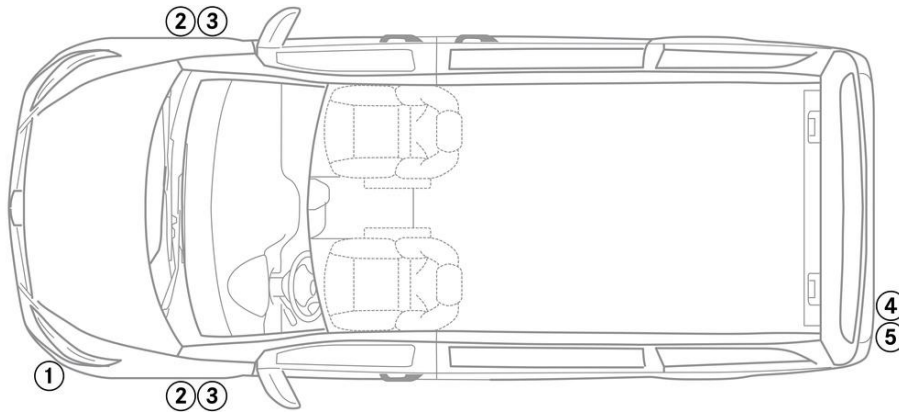


-  Airbag
-  Generador de gas
-  Pretensores de los cinturones de seguridad
-  Módulo de control SRS
-  Resorte de gas / muelle pretensado
-  Batería de bajo voltaje
-  Batería de alto voltaje
-  Cableado de alto voltaje
-  Componente de alto voltaje
-  Corte de cable
-  Dispositivo de bajo voltaje que desconecta el alto voltaje

Indicación: Hay más información en nuestra [guía de rescate](#).



### 1. Identificación / reconocimiento



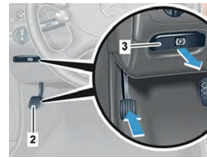
### 2. Inmovilización / estabilización / elevación

#### Freno de estacionamiento

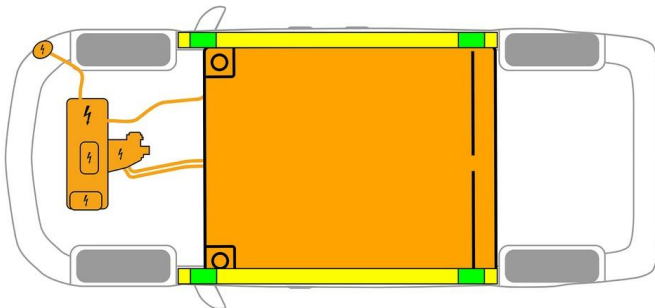


Pulsar el interruptor P de la palanca de cambio (1). El freno de estacionamiento se activa automáticamente.

Freno de estacionamiento – En función del tipo de vehículo, puede tratarse de una de las siguientes variantes:



1. Freno de estacionamiento eléctrico
2. Pedal del freno de estacionamiento
3. Soltar la tecla del freno de estacionamiento
4. Palanca del freno de estacionamiento
5. Soltar la tecla de la palanca del freno de estacionamiento



- Punto de elevación adecuado
- Batería de alto voltaje

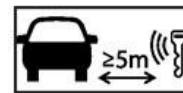


Debe evitarse que la talonera y los bajos se deformen durante el rescate (p. ej., por apoyo con el equipo hidráulico).

### 3. Control de riesgos directos / normas de seguridad

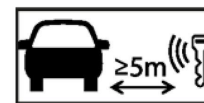
#### Cómo desconectar la ignición

1. Pulsar la tecla START-STOP sin accionar el freno de servicio.
2. Guardar la llave electrónica del vehículo a una distancia mínima de 5 m.



#### Cómo desconectar la ignición

1. Girar la llave de contacto en el contacto en el sentido contrario a las agujas del reloj y extraerla del contacto.
2. Sacar la llave de contacto del vehículo.



Que el motor no emita ruidos no significa que el vehículo esté apagado.



Se podrá volver a poner en marcha hasta que se haya puesto fuera de servicio el vehículo.



### Desactivación del sistema de alto voltaje

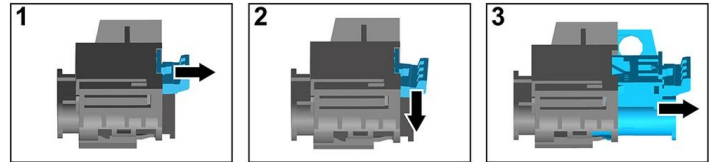
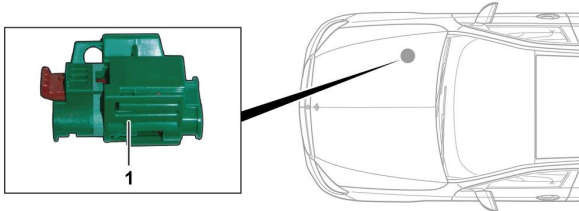


En caso de accidentes en los que se activen los airbags y pretensores de los cinturones de seguridad, el sistema automático de alto voltaje se apaga automáticamente.



En otros casos, el sistema de alto voltaje se desactiva de la siguiente manera:

#### Opción 1: Dispositivo de desconexión del alto voltaje



El dispositivo de desconexión del alto voltaje se encuentra en el compartimento del motor, en el lado del acompañante.



- (1) Tirar del elemento de desbloqueo
- (2) Presionar el elemento de desbloqueo hacia abajo
- (3) Sacar el interruptor

#### Opción 2: Dispositivo alternativo de desconexión del alto voltaje



El dispositivo alternativo de desconexión del alto voltaje está en el asiento delantero derecho. Está identificado con un cartel de aviso.



Quitar la cubierta (1). Corta el cable por la marca (2).



Para asegurarse de que no quede tensión en la red de alta tensión, efectuar el mantenimiento unos 20 segundos tras la desconexión.



Los sistemas de seguridad pasivos, como los airbags y los pretensores de los cinturones de seguridad, seguirán teniendo tensión gracias a la red de a bordo de 12 voltios.



#### Desconectar la batería de 12 V

1. Quitar la cubierta de la batería de 12 voltios.
2. Soltar el cable negativo de la batería de 12 voltios de la unión roscada y asegurarlo para que no haga contacto involuntario.

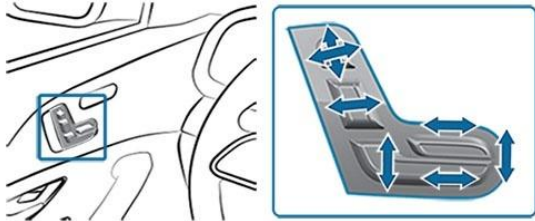


Se desactivarán los sistemas de seguridad pasivos (airbags y pretensores de los cinturones de seguridad).

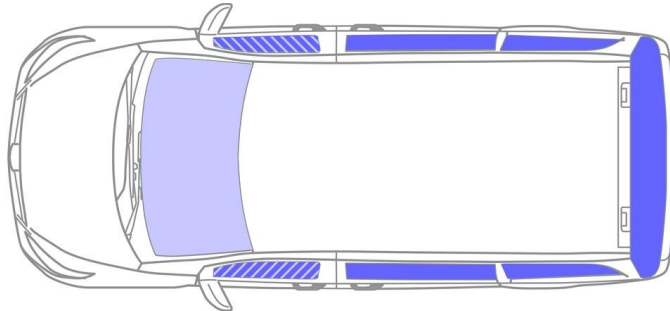





#### 4. Acceso a los ocupantes

Al liberar a los ocupantes, deben tenerse en cuenta las zonas de la carrocería compuestas por aceros de alta resistencia y los componentes de los sistemas de retención (en particular, los elementos pirotécnicos), conforme a los datos de la página 1.




Ajuste del asiento (electrónicamente)




-  VSG: vidrio de seguridad laminado
-  ESG: vidrio de seguridad templado
-  ESG / VSG


#### 5. Almacenamiento de energía / líquidos / gases / sólidos




 Todos los cables de alto voltaje tienen un aislamiento naranja.

#### 6. En caso de incendio

 Para extinguir un incendio de un vehículo, usar una gran cantidad de agua (H<sub>2</sub>O).  
Para refrigerar la batería de iones de litio, usar una gran cantidad de agua (H<sub>2</sub>O).

 Advertencia: Nuevo encendido de la batería



 Si sale refrigerante de la batería de alto voltaje, la sobrecarga térmica podría inestabilizarla. Comprobar la temperatura de la batería con una cámara termográfica de infrarrojos.



#### 7. En caso de inmersión

No hay peligro de que haya tensión en la carrocería.

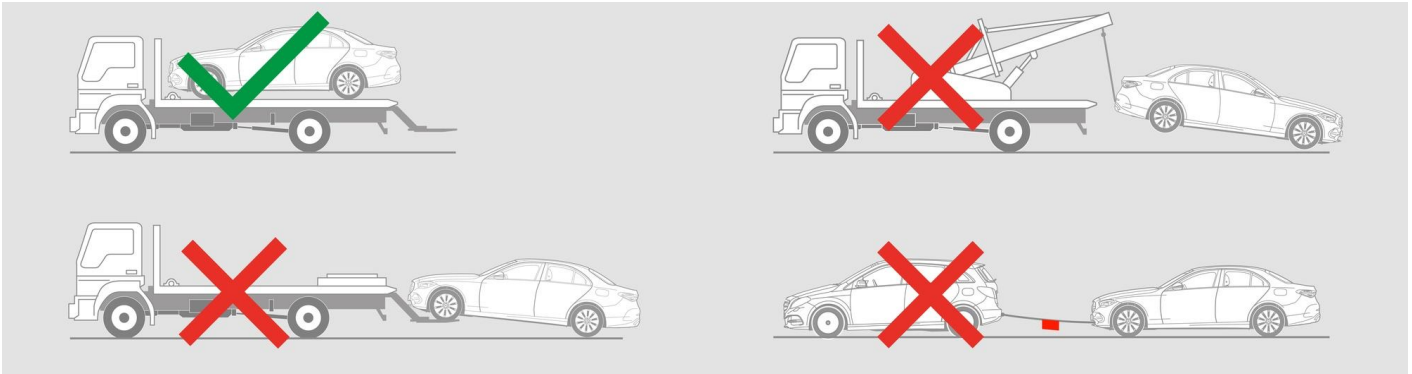
Tras las labores de rescate del vehículo:

1. Dejar salir el agua del habitáculo interior.
2. Comenzar la desactivación del sistema de alto voltaje (véase el capítulo 3).



### 8. Remolque / transporte / almacenamiento

Transportar el vehículo solo con ambos ejes sobre el camión-grúa o portavehículos.



Asegurarse de que mantiene una distancia de seguridad con el resto de vehículos.

Advertencia: Nuevo encendido de la batería  

### 9. Información adicional importante

Hay más información en la [Guía para servicios de asistencia en carretera para automóviles](#).

### 10. Explicación de los pictogramas utilizados

-  Vehículo eléctrico
-  Señal de advertencia genérica
-  Advertencia, electricidad
-  Inflamable
-  Peligro grave para la salud
-  Corrosivo
-  Toxicidad aguda
-  Usar agua para extinción del fuego
-  Usar cámara térmica infrarroja
-  Capó
-  Alejar la llave inteligente