


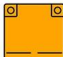


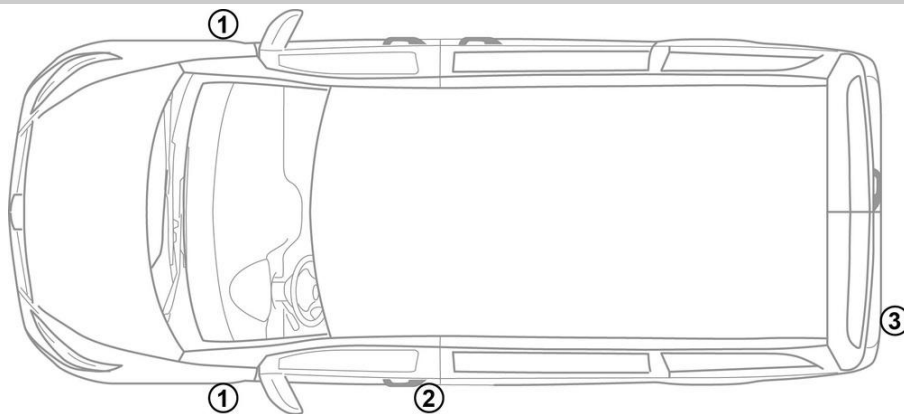


-  Въздушна възглавница
-  Газов генератор
-  Устройство за предварително натягане на предпазния колан
-  Устройство за управление на допълнителната ограничителна система (SRS)
-  Пневмат.амортис. / Предвар.затегн.пружина
-  Нисковолт. акум. батер.
-  Високо напрежение на акумулатора
-  Захранващ кабел за високо напрежение
-  Компонент с високо напрежение
-  Прекъснат кабел
-  Устройство с ниско напрежение, изключващо високото напрежение

Указание: Допълнителна информация можете да намерите в нашето [ръководство за спасяване](#).



1. Идентификация / разпознаване

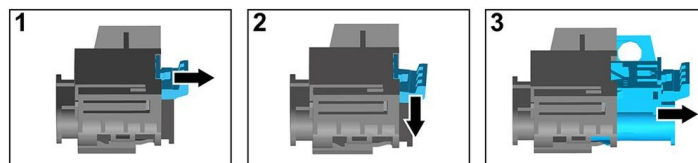
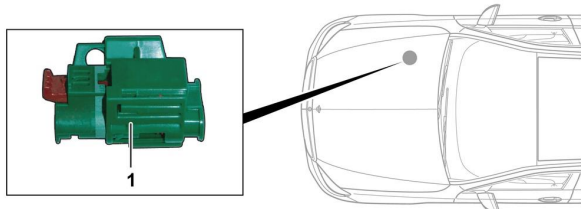


3. Неутрализирай директни опасности / разпоредби за безопасност

Деактивиране на високоволтовата система

Във всички други случаи високоволтовата система трябва да се деактивира по следния начин:

Опция 1: Съоръжение за изключване на високото напрежение



Съоръжението за изключване на високото напрежение се намира в двигателния отсек от страната на спътника до водача.



- (1) Издърпайте блокировката
- (2) Натиснете надолу блокировката
- (3) Издърпайте превключвателя

Опция 2: Алтернативно съоръжение за изключване на високото напрежение



Алтернативното съоръжение за изключване на високото напрежение се намира в кутията на дясната предна седалка. То е обозначено с указателна табелка.



Свалете капака (1). Прережете проводника на маркираното място (2).



Откачване на 12-волтовия акумулатор

- 1. Свалете капака на 12-волтовия акумулатор.
- 2. Откачете минусовия кабел на 12-волтовия акумулатор при винтовото съединение и го осигурете срещу неволен контакт.