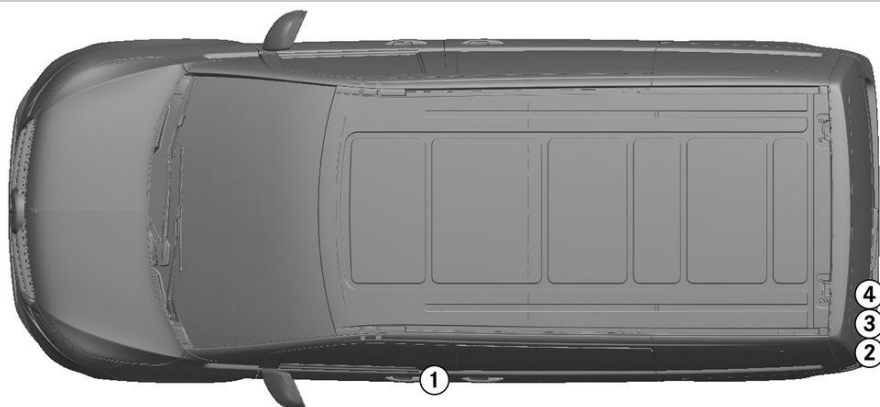


- Poduszka powietrzna
- Generator gazu
- Napinacz pasa bezpieczeństwa
- Jednostka sterująca SRS
- Amortyzator ciśnienia gazu / Wstępnie naprężona sprężyna
- Akumulator niskiego napięcia
- Diesel zbiornik paliwa

Wskazówka: Więcej informacji znajduje się w naszych [wytocznych ratowniczych](#).



## 1. Identyfikacja / rozpoznanie



2  
V 220d



3  
V 250d



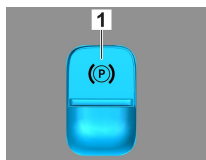
4  
V 300d

## 2. Unieruchomienie / stabilizacja / podnoszenie

### Hamulec parkingowy

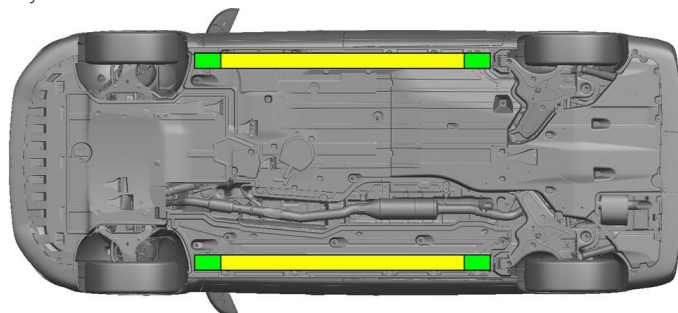


### Hamulec postojowy




Nacisnąć przełącznik P na dźwigni zmiany biegów (1). Hamulec parkingowy aktywuje się automatycznie.

Elektryczny hamulec postojowy (1)



 Prawidłowe punkty podnoszenia

 Prawidłowe punkty stabilizujące z boku

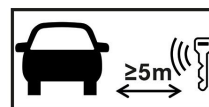


Należy unikać dodatkowego odkształcania progów i podwozia podczas akcji ratowniczej (np. podpierając je urządzeniami hydraulicznymi).

## 3. Likwidacja bezpośredniego zagrożenia / wymogi bezpieczeństwa

### Wyłączyć zapłon:

1. Nacisnąć przycisk START-STOP, nie aktywując hamulca roboczego.
2. Elektroniczny kluczyk pojazdu zabezpieczyć w odległości co najmniej 5 m od samochodu.



Brak odgłosów pracy silnika nie oznacza, że pojazd jest wyłączony.



Ponowne uruchomienie jest możliwe aż do wycofania pojazdu z eksploatacji.



### Zdjąć klemy z akumulatora 12 V

1. Zdjąć osłonę akumulatora 12 V.
2. Odłączyć kabel minusowy akumulatora 12 V od połączenia śrubowego i zabezpieczyć przed przypadkowym kontaktem.



Pasywne systemy bezpieczeństwa (poduszki powietrzne i napinacze pasów bezpieczeństwa) zostają dezaktywowane.

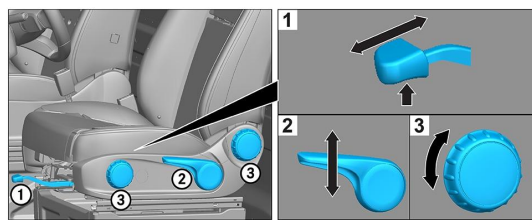


#### 4. Dostęp do pasażerów

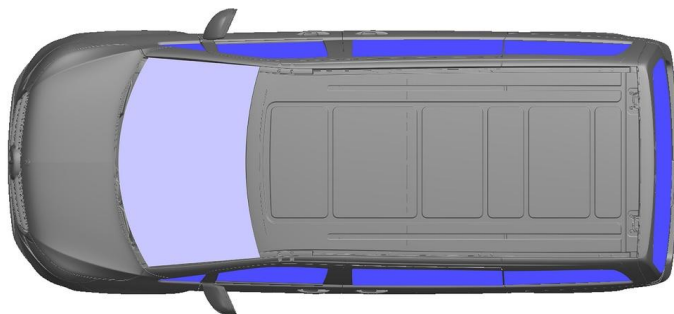
Podczas uwalniania osób znajdujących się w pojeździe należy wziąć pod uwagę komponenty systemów wspomagania bezpieczeństwa (w szczególności elementy pirotechniczne) zgodnie z informacjami na stronie 1.



Regulacja kierownicy



Regulacja fotela (mechaniczna)



- VSG: Szkło klejone
- ESG: Szkło hartowane

#### 5. Źródła energii / ciecze / gazy / ciała stałe

		12V
		70L
		600 ± 10g

#### 6. Postępowanie na wypadek pożaru



Do gaszenia pojazdu stosować duże ilości wody (H<sub>2</sub>O).

#### 7. Postępowanie na wypadek zanurzenia w wodzie

Nie ma niebezpieczeństwa dopływu napięcia do karoserii. Po wydobyciu pojazdu:

1. Pozwolić, aby z wnętrza wypłynęła woda.
2. Podjąć działania zmierzające do dezaktywowania instalacji elektrycznej 12/48 V (patrz rozdział 3).

#### 8. Holowanie / transport / przechowywanie





## 9. Dodatkowe istotne informacje

Więcej informacji można znaleźć w [Wytycznych dla służb holowniczych samochodów osobowych](#).

## 10. Objasnienie uzytych piktogramow



Pojazd napędzany paliwem ciekłym z grupy 1



Ogólny znak ostrzegawczy



Materiał łatwopalny



Niebezpieczne dla zdrowia ludzkiego



Działające zranienie



Materiał wybuchowy



Użycie wody do gaszenia ognia



Użycie suchej piany do gaszenia ognia



Oddalenie inteligentnego kluczyka



Element klimatyzacji



Ostrzeżenie o niskiej temperaturze