
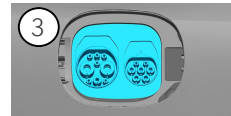
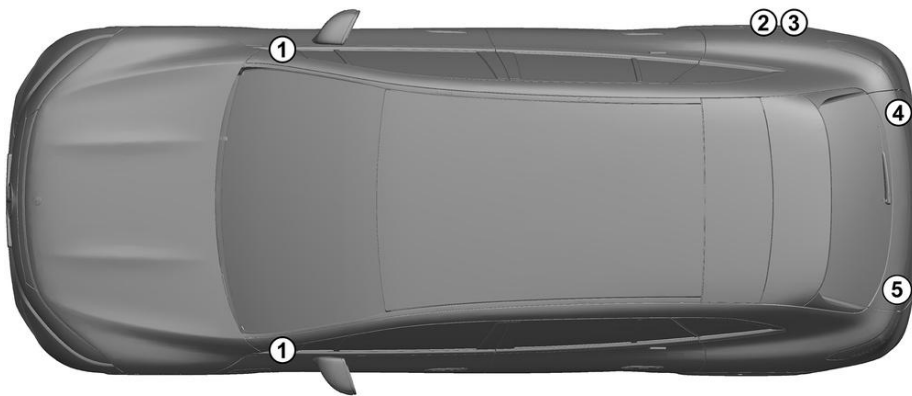


-  Airbag
-  Plynový generátor
-  Předepínač bezpečnostních pásů
-  Řídicí jednotka SRS
-  Aktivní systém ochrany chodců
-  Plynová vzpěra / předepnutá pružina
-  Zóna zvýšené pozornosti
-  Nízkonapěťový akumulátor
-  Napájecí sada, vysokonapěťová
-  Vysokonapěťový napájecí kabel
-  Vysokonapěťová součást
-  Přestřížení kabelu
-  Nízkonapěťové zařízení, které odpojuje vysoké napětí

Oznámení: Další informace jsou uvedeny v naší [příručce pro záchranáře](#).

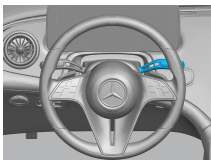


1. Identifikace / rozpoznávání

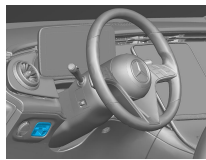


2. Znehybnění / stabilizace / zvedání

Parkovací brzda

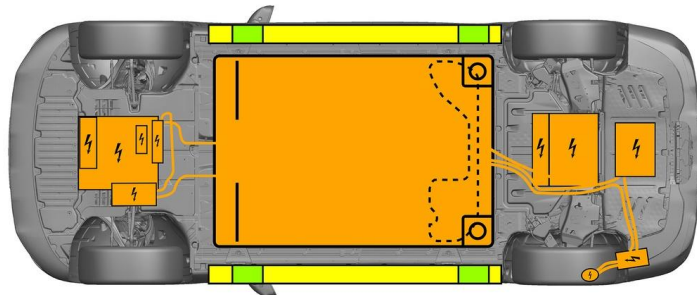


Zajišťovací brzda



Stiskněte spínač P na voliči páce (1). Parkovací brzda se aktivuje automaticky.

Elektrická parkovací brzda (1)



- Vhodné zvedací body
- Vhodné stabilizační body na straně
- Vysokonapěťová baterie

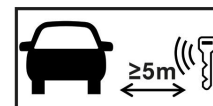


Během záchranných prací je nutné zabránit dodatečné deformaci prahů a podlahy vozidla (např. při podpírání hydraulickým zařízením).

3. Zabránění přímému nebezpečí / bezpečnostní předpisy

Vypnutí zapalování:

1. Stiskněte tlačítko START-STOP, aniž byste použili provozní brzdu.
2. Elektronický klíč k vozidlu uložte do vzdálenosti alespoň 5 m.



Jestliže není slyšet hluk motoru, neznamená to, že je vypnutý.



Až do doby odstavení vozidla z provozu je možné nové nastartování.

Deaktivace vysokonapěťového systému



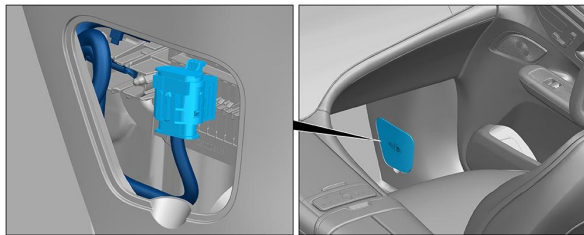
Při nehodách s aktivováním airbagů a předpínač bezpečnostního pásu se vysokonapěťový systém automaticky vypne.



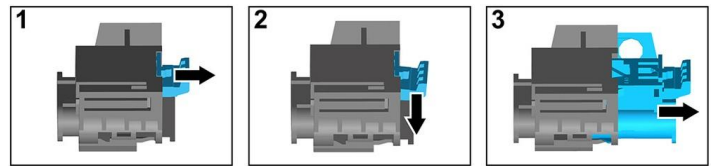


Ve všech ostatních případech musí být vysokonapěťový systém deaktivován takto:

Možnost 1: Zařízení pro odpojení vysokého napětí



Vysokonapěťové vypínací zařízení je umístěno dole ve sloupku A na straně spolujezdce.

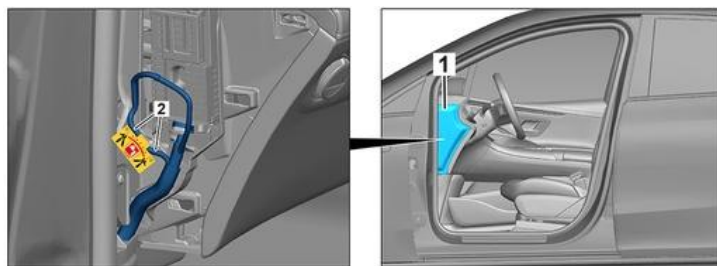


- (1) Zatáhněte za prvek odblokování
- (2) Prvek odblokování stlačte dolů
- (3) Vytáhněte spínač



Možnost 2: Alternativní zařízení pro odpojení vysokého napětí

Alternativní vysokonapěťové vypínací zařízení se nachází pod krytem pojistkové skříňky na kabině na straně řidiče. Je označeno štítkem.



Sejměte kryt (1). Prořízněte vedení na označeném místě (2).



Abyste se ujistili, že ve vysokonapěťové síti není žádné zbytkové napětí, vyčkejte po vypnutí asi 20 sekund.



Pasivní bezpečnostní systémy jako airbagy a předpínač bezpečnostního pásu jsou i nadále napájeny z palubní sítě 12 V.



Odsvorkujte baterii 12 V

1. Odstraňte kryt baterie 12 V v motorovém prostoru.
2. Uvolněte šroubový spoj záporného kabelu baterie 12 V a zabezpečte proti nežádoucímu kontaktu.



Odsvorkujte baterii 12 V

1. Odstraňte kryt baterie 12 V v zavazadlovém prostoru.
2. Uvolněte šroubový spoj záporného kabelu baterie 12 V a zabezpečte proti nežádoucímu kontaktu.

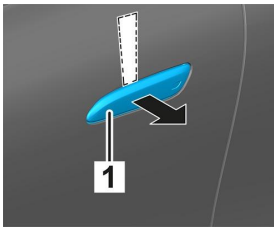


Pasivní bezpečnostní systémy (airbagy a předpínač bezpečnostního pásu) jsou deaktivovány.

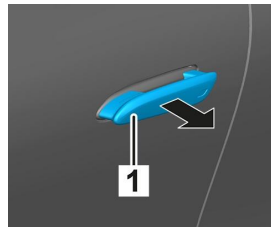


4. Přístup k posádce

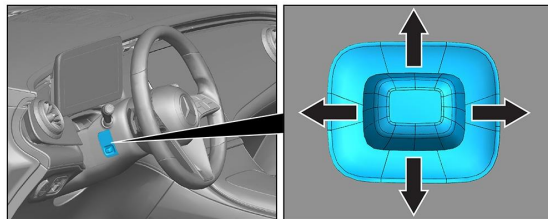
Při vyprošťování cestujících musí být zohledněny komponenty zádržných systémů (zejména pyrotechnické prvky) podle údajů na straně 1.



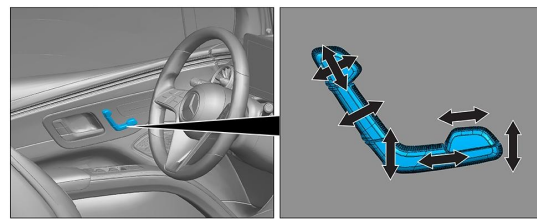
Za zapadlou kliku dveří (1) zasuňte shora plochý nekovový předmět, tak aby kliku bylo možné lehce vypáčit.



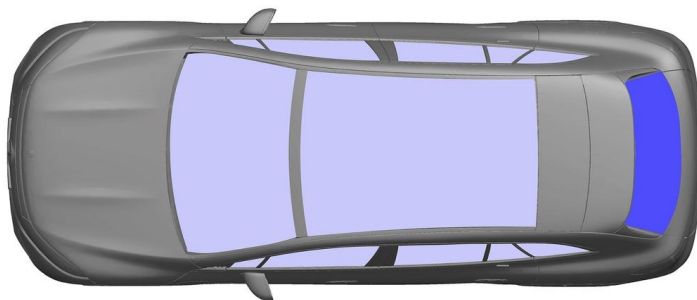
Zdola sáhněte za kliku dveří (1), táhněte ji směrem ven až pocítíte odpor a podržte ji.



Nastavení volantu



Nastavení sedadla (elektricky)



- VSG: Vrstvené bezpečnostní sklo
- ESG: Jednovrstvé bezpečnostní sklo

5. Uskladněná energie / Kapaliny / plyny / pevné látky



Veškeré vysokonapěťové vedení je opatřeno oranžovou izolací.

6. V případě požáru



K hašení hořícího vozidla použijte velké množství vody (H₂O).
Pro chlazení Li-ion baterie použijte větší množství vody (H₂O).



Výstraha: Opětovné vznícení baterie



Jestliže z vysokonapěťové baterie vytéká chladivo, může být v důsledku tepelného přetížení nestabilní. Teplotu baterie zkontrolujte IR termografickou kamerou.



7. V případě ponoření

Nehrozí žádné nebezpečí, že by karoserie byla pod napětím.

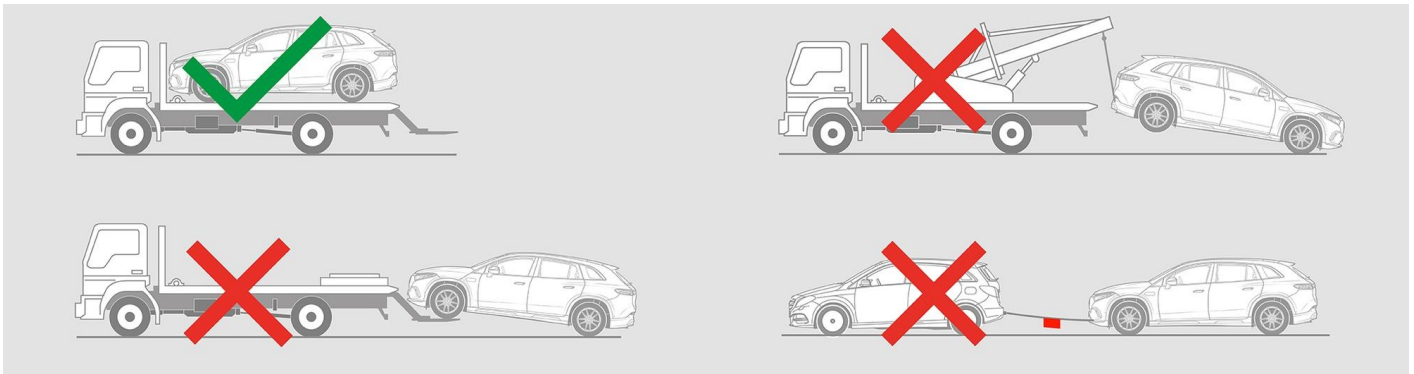
Po vyproštění vozidla:

1. Nechejte odtéci vodu z vnitřního prostoru.
2. Zahajte deaktivování vysokonapěťové soustavy (viz kapitola 3).



8. Odtahení / doprava / uskladnění

Vozidlo umístíte oběma nápravami na odtahový vůz nebo transportér.



Zajistěte bezpečnou vzdálenost od ostatních vozidel.

 **Výstraha: Opětovné vznícení baterie** 

9. Důležité dodatečné informace

Další informace najdete v [Návodu pro odtahové služby osobních vozidel](#).

10. Vysvětlení použitých piktogramů

- | | | | |
|--|--|---|---|
|  Elektrický automobil |  Všeobecná výstražná značka |  Varování, elektřina |  Hořlavý |
|  Nebezpečný lidskému zdraví |  Korozivní/žíravé |  Akutní toxicita |  Požár haste vodou |
|  Použijte infračervenou termokameru |  Kapota |  Zavazadlový prostor |  Vyjměte klíč pro centrální zamykání |