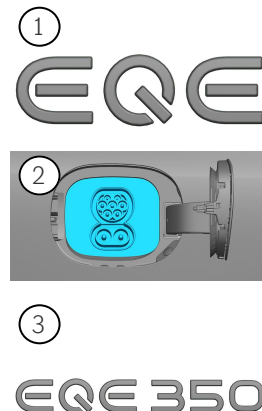
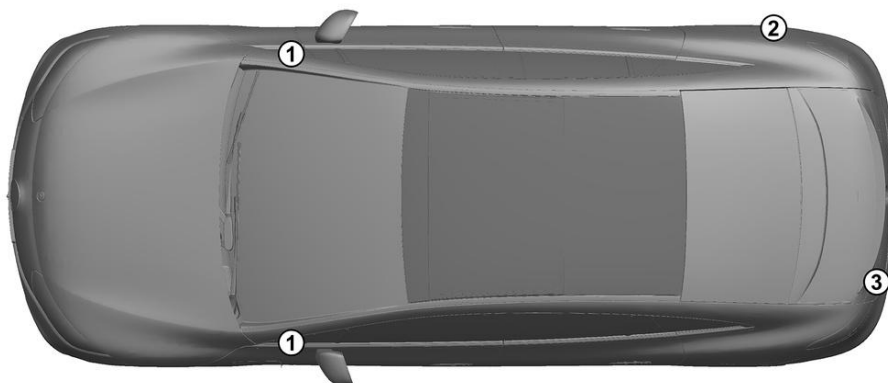


-  Poduszka powietrzna
-  Generator gazu
-  Napinacz pasa bezpieczeństwa
-  Jednostka sterująca SRS
-  Aktywny system ochrony pieszych
-  Amortyzator ciśnienia gazu / Wstępnie naprężona sprężyna
-  Strefa ostrzeżenia
-  Akumulator niskiego napięcia
-  Akumulator wysokonapięciowy
-  Przewód wysokiego napięcia
-  Element wysokonapięciowy
-  Przerwa w przewodzie
-  Urządzenie niskiego napięcia odłączające wysokie napięcie

Wskazówka: Więcej informacji znajduje się w naszych [wytucznych ratowniczych](#).

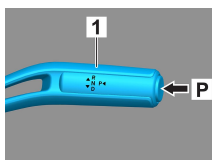


1. Identyfikacja / rozpoznanie

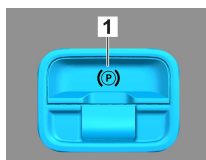
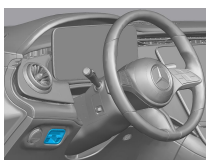


2. Unieruchomienie / stabilizacja / podnoszenie

Hamulec parkingowy

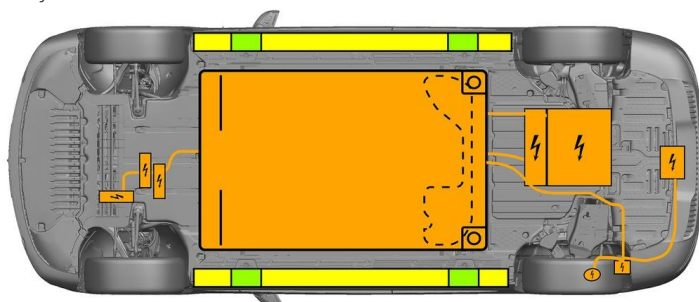


Hamulec postojowy



Nacisnąć przełącznik P na dźwigni zmiany biegów (1). Hamulec parkingowy aktywuje się automatycznie.

Elektryczny hamulec postojowy (1)



- Prawidłowe punkty podnoszenia
- Prawidłowe punkty stabilizujące z boku
- Akumulator wysokiego napięcia

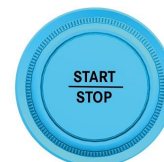
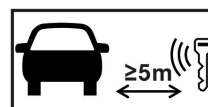


Należy unikać dodatkowego odkształcania progów i podwozia podczas akcji ratowniczej (np. podpierając je urządzeniami hydraulicznymi).

3. Likwidacja bezpośredniego zagrożenia / wymogi bezpieczeństwa

Wyłączyć zapłon:

- Nacisnąć przycisk START-STOP, nie aktywując hamulca roboczego.
- Elektroniczny kluczyk pojazdu zabezpieczyć w odległości co najmniej 5 m od samochodu.



Brak odgłosów pracy silnika nie oznacza, że pojazd jest wyłączony.



Ponowne uruchomienie jest możliwe aż do wycofania pojazdu z eksploatacji.

Dezaktywacja systemu wysokiego napięcia

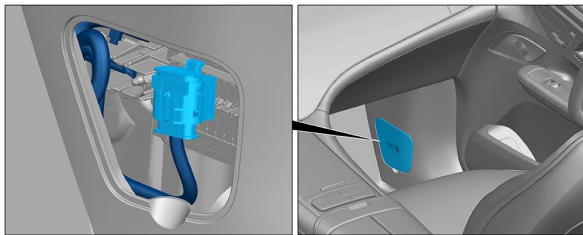


W razie wypadku z aktywowaniem poduszek powietrznych i napiaczy pasów bezpieczeństwa system wysokiego napięcia zostaje wyłączony automatycznie.

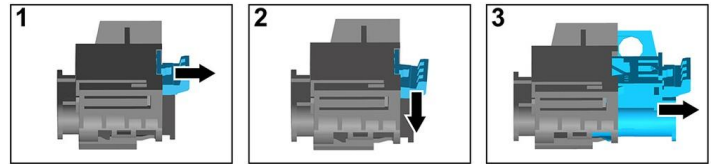


W każdym innym przypadku system wysokiego napięcia należy dezaktywować w następujący sposób:

Opcja 1: Przyrząd odłączający wysokie napięcie



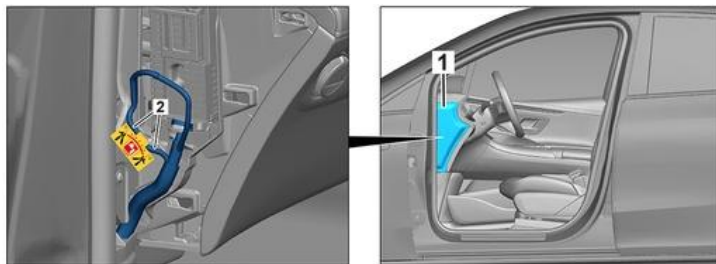
Przyrząd odłączający wysokie napięcie znajduje się na dole słupka A po stronie pasażera.



- (1) Pociągnąć blokadę
- (2) Blokadę nacisnąć w dół
- (3) Wyciągnąć przełącznik

Opcja 2: Alternatywny przyrząd odłączający wysokie napięcie

Alternatywny przyrząd odłączający wysokie napięcie znajduje się pod osłoną skrzynki z bezpiecznikami, w kokpicie, po stronie kierowcy. Jest on oznaczony tabliczką.



Zdjąć osłonę (1). Przeciąć przewód w zaznaczonym miejscu (2).



Aby upewnić się, że w obwodzie wysokiego napięcia nie ma już napięcia resztkowego, po wyłączeniu odczekać ok. 20 sekund.



Pasywne systemy bezpieczeństwa takie jak poduszki powietrzne i napinacze pasów bezpieczeństwa nadal są zasilane przez instalację elektryczną 12 V.



Zdjąć klemy z akumulatora 12 V/48 V

1. Zdjąć osłonę akumulatora 12/48 V.
2. Odłączyć kabel minusowy akumulatora 12/48 V od połączenia śrubowego i zabezpieczyć przed przypadkowym kontaktem.

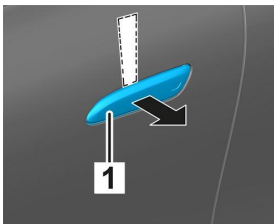


Pasywne systemy bezpieczeństwa (poduszki powietrzne i napinacze pasów bezpieczeństwa) zostają dezaktywowane.

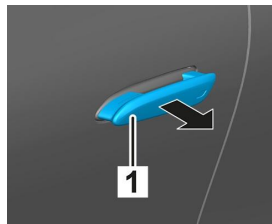


4. Dostęp do pasażerów

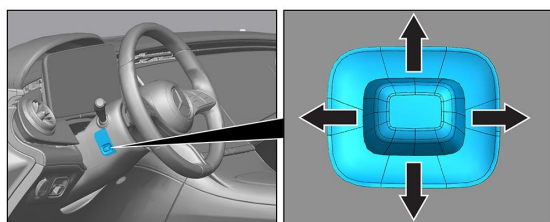
Podczas uwalniania osób znajdujących się w pojeździe należy wziąć pod uwagę komponenty systemów wspomagania bezpieczeństwa (w szczególności elementy pirotechniczne) zgodnie z informacjami na stronie 1.



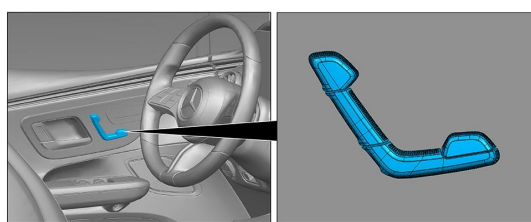
Za schowaną klamkę (1) wsunąć od góry płaski, niemetalowy przedmiot i lekko przechylić go na zewnątrz.



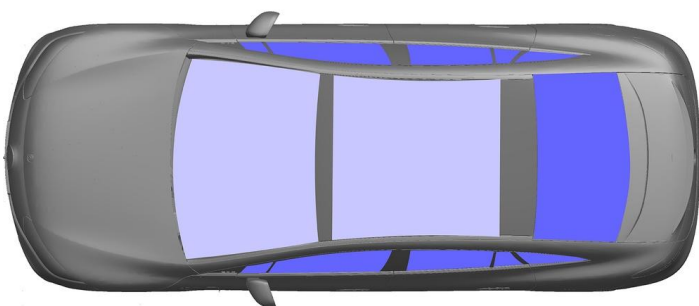
Od dołu sięgnąć za klamkę (1), do oporu pociągnąć na zewnątrz i przytrzymać.



Regulacja kierownicy



Regulacja fotela (elektryczna)



VSG: Szkło klejone
ESG: Szkło hartowane

5. Źródła energii / ciecze / gazy / ciała stałe



Wszystkie przewody wysokiego napięcia mają pomarańczową izolację.

6. Postępowanie na wypadek pożaru



Do gaszenia pojazdu stosować duże ilości wody (H₂O).

Do schładzania akumulatora litowo-jonowego stosować większe ilości wody (H₂O).



Ostrzeżenie: Niebezpieczeństwo ponownego zapłonu akumulatora



Jeśli z akumulatora wysokiego napięcia wycieknie środek chłodzący, może on stać się niestabilny wskutek działania wysokiej temperatury. Temperaturę akumulatora należy sprawdzać za pomocą kamery termowizyjnej na podczerwień.



7. Postępowanie na wypadek zanurzenia w wodzie

Nie ma niebezpieczeństwa doływu napięcia do karoserii.

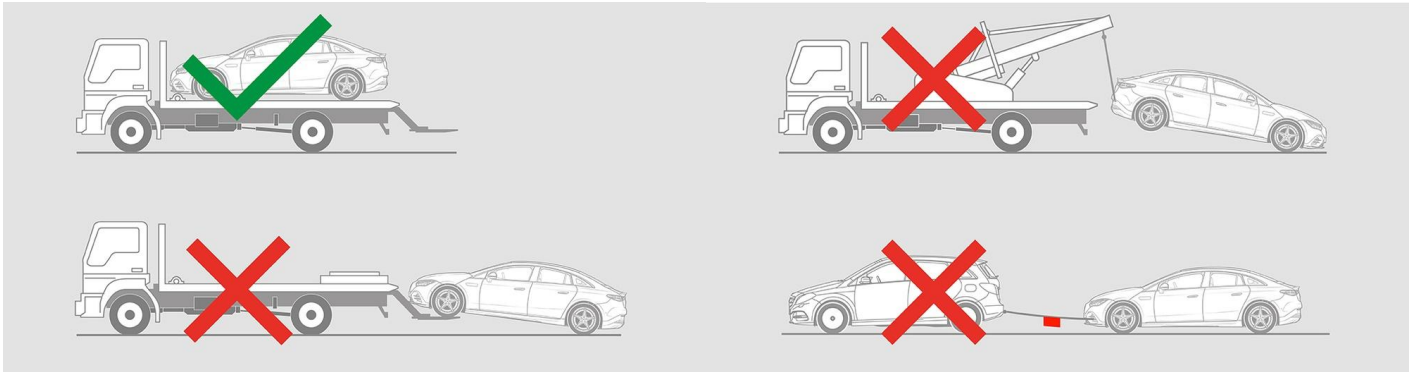
Po wydobyciu pojazdu:

1. Pozwolić, aby z wnętrza wypłynęła woda.
2. Podjąć działania zmierzające do dezaktywowania systemu wysokiego napięcia (patrz rozdział 3).





8. Holowanie / transport / przechowywanie

Pojazd transportuje się z dwiema osiami znajdującymi się na holowniku lub transporterze.



Przechowywać w bezpiecznej odległości od innych pojazdów.

 **Ostrzeżenie: Niebezpieczeństwo ponownego zapłonu akumulatora** 

9. Dodatkowe istotne informacje

Więcej informacji można znaleźć w [Wytocznych dla służb holowniczych samochodów osobowych](#).

10. Objaśnienie użytych piktogramów

- | | | | |
|--|--|---|---|
|  Pojazd elektryczny |  Ogólny znak ostrzegawczy |  Ostrzeżenie o występowaniu napięcia elektrycznego |  Materiał łatwopalny |
|  Niebezpieczne dla zdrowia ludzkiego |  Działa żrąco |  Toksyczność ostra |  Użycie wody do gaszenia ognia |
|  Użycie kamery termowizyjnej na podczerwień |  Pokrywa silnika |  Pokrywa bagażnika |  Oddalenie inteligentnego kluczyka |